



Pin Pad

Gertec PPC 910

Produto fundamental para qualquer PDV o PinPad Gertec PPC 910 é um dos mais vendidos do Brasil. Segurança indiscutível, rapidez de processamento e garantia com reparo em 48 horas, fornecem a qualidade e confiança que o consumidor procura para as aplicações de TEF. Conheça.

www.bztech.com.br

MANUAL - SOFTWARE DE TESTE DE COMUNICAÇÃO DO PPC 900/PPC 910

Introdução

- 1. Requisitos de Sistema**
- 2. Instalação**
- 3. Execução e Utilização**
 - 3.1. Identificação da porta COM**
 - 3.2. Habilitando a porta COM**
 - 3.3 Funcionalidades do aplicativo**

Introdução

Este manual tem como objetivo apresentar os requisitos mínimos, forma de instalação e funcionalidades da aplicação “Software de Teste de Comunicação do PPC 900”, desenvolvido para que possa ser realizado testes de comunicação do “Pin Pad 900 - Gertec” para com o computador.

Para o funcionamento da aplicação é necessário que o Pin Pad esteja conectado ao computador numa porta USB ou Serial. A aplicação faz a comunicação com o Pin Pad através da porta COM. Sua funcionalidade são as seguintes: habilita a porta COM, define a velocidade no qual ela se comunica, indica se tem paridade ou não, reseta o Pin Pad, verifica as

teclas pressionadas no Pin Pad verifica e limpa o número de série do aparelho, envia um texto no display da linha 0 a linha 5, verifica a leitura das trilhas do cartão magnético, verifica se o Smart Card está inserido, verifica a quantidade de bytes, verifica a condição da leitora, verifica o chip SAM.

Nos próximos capítulos serão apresentados os requisitos necessários para instalação e utilização da aplicação e as funcionalidades da mesma.

1.Requisitos de Sistema

Segue as informações para que seja possível a instalação e utilização do software de teste de comunicação do PPC.

- Processador 1GHz ou Superior;
- 50 Mb RAM ou Superior;
- 10 Mb de Espaço Livre ou Superior;
- Windows XP, Vista, Seven;

2. Instalação

Para iniciar a instalação descompacte o instalador do programa em uma pasta de fácil acesso e em seguida execute-o como administrador. Irá abrir uma tela como a seguir:



Clique em Próximo depois em Instalar



Aguarde o término da instalação, depois clique em Terminar

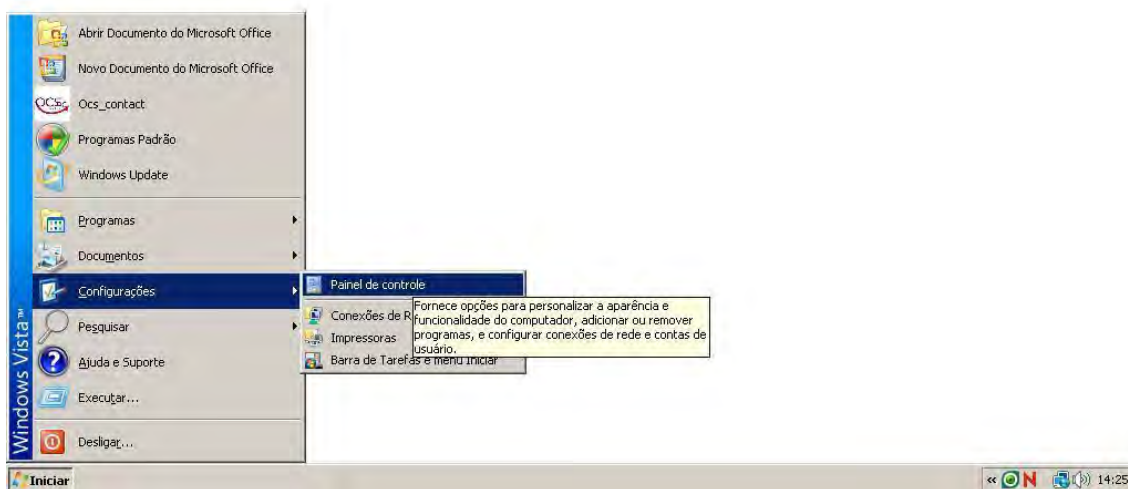


Após a realização desses passos a aplicação já estará pronta para a utilização.

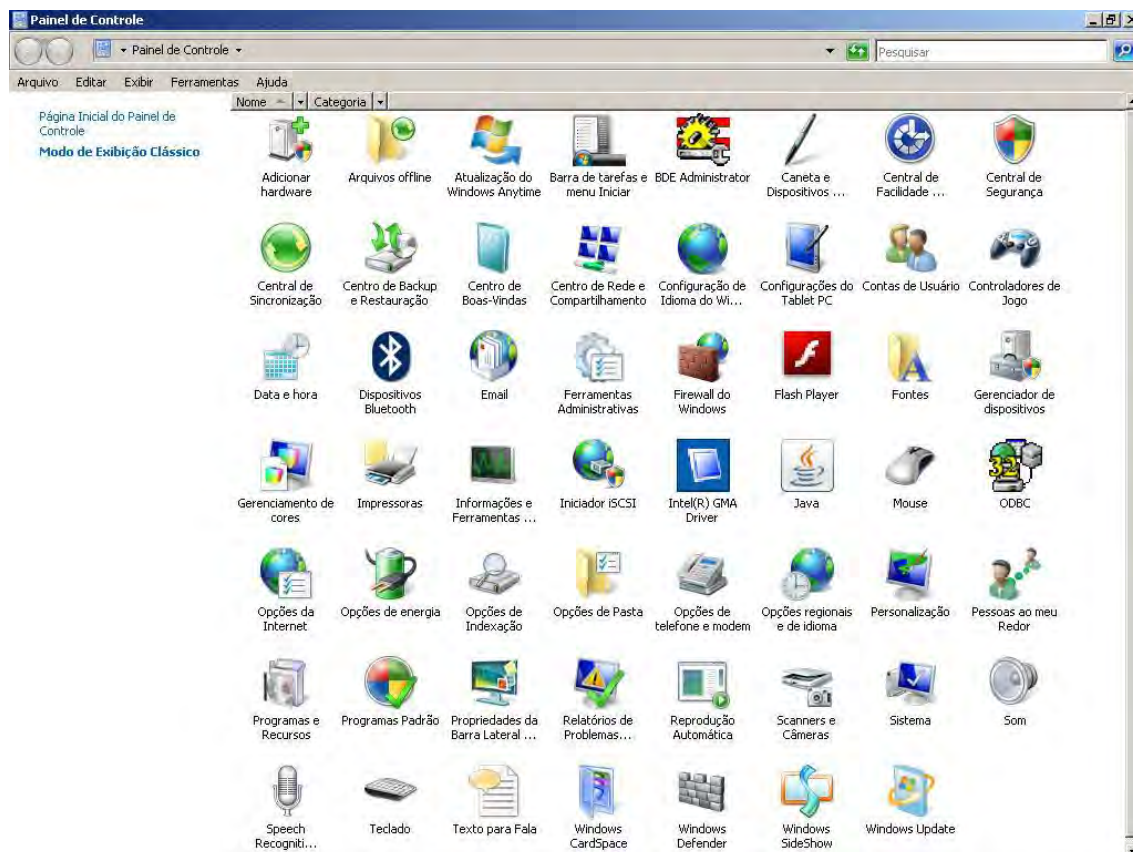
3.Execução e Utilização

3.1. Identificação da porta COM

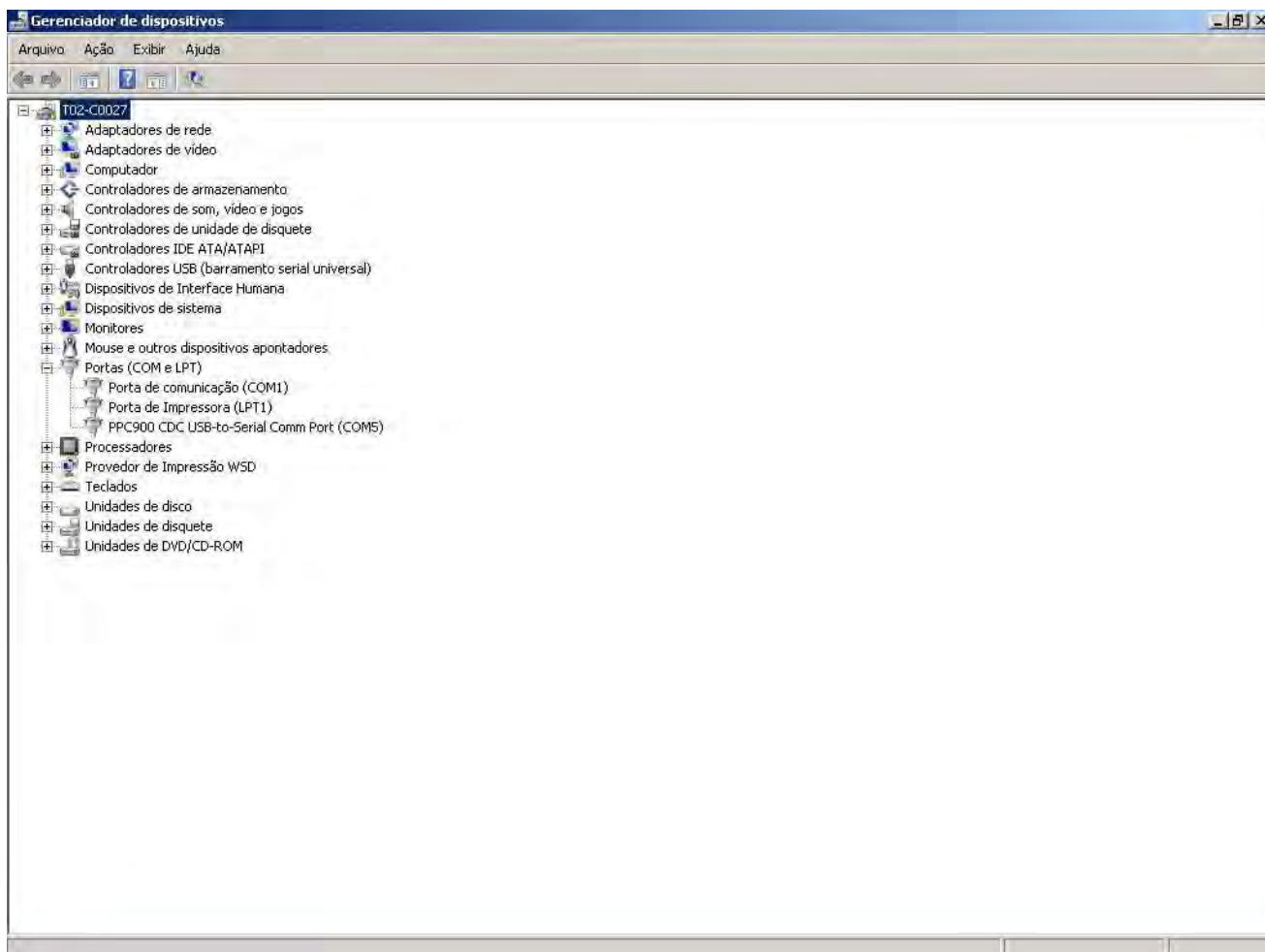
Antes da execução da aplicação temos que verificar em qual porta o Pin Pad está se comunicando. Para isso clique no menu “Iniciar”, “Configurações” e “Painel de Controle”.



Após ter feito isso abrirá a tela do “Painel de Controle”, onde você vai clicar no “Gerenciador de Dispositivos”.



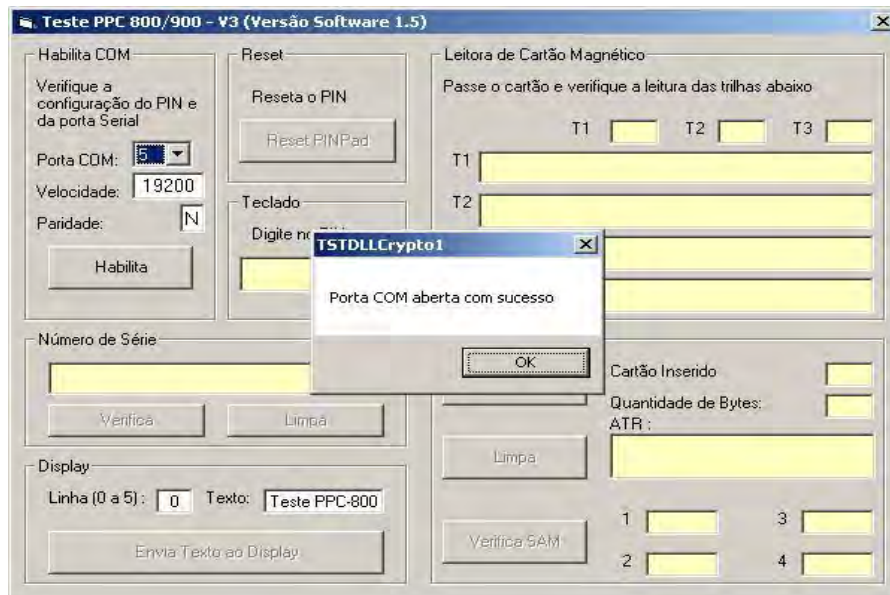
Na tela do gerenciador de dispositivos clique em “Portas (COM e LPT)” e verifica em qual porta o Pin Pad está se comunicando. No caso do exemplo abaixo o Pin Pad está se comunicando através da porta “COM5”.



3.2. Habilitando a porta COM

Após ter localizado a porta que o Pin Pad está se comunicando execute o arquivo executável do “Teste PPC”.

Note que para testarmos as funcionalidades do Pin Pad temos que primeiramente inserir no campo “Porta COM” o número da porta que você localizou no gerenciador de dispositivos, inserir a velocidade e a paridade. Clique em “Habilita”



OBS: Verifica se no display do Pin Pad aparece o modelo e a versão. Se caso aparecer, você estabeleceu a conexão com o software, senão verificar a porta em que está se comunicando.

3.3 Funcionalidades do aplicativo

- * Reset PINPad - reinicializa o sistema.

- * Digite no PIN - todas as teclas digitadas no PPC serão enviadas no campo em branco. EX: Se digitar a tecla ENTER mostrará “Entra/Enter” no campo em branco.

- * Número de Série - verifica o número de série do aparelho e limpa o número de série no software.

- * Display - Envia um texto no display podendo inserir na linha 0 até a linha 5.

- * Leitora de Cartão Magnético - Faz a leitura das trilhas do cartão magnético.

- * Leitora de Smart Card - Verifica se tem um chip SAM inserido, verifica se o cartão magnético está inserido, a quantidade de bytes e se a leitora está operando corretamente.

Teste PPC 800/900 - V3 (Versão Software 1.5)

Habilita COM

Verifique a configuração do PIN e da porta Serial

Porta COM:

Velocidade:

Paridade:

Reset

Reseta o PIN

Teclado

Digite no PIN

Leitora de Cartão Magnético

Passa o cartão e verifique a leitura das trilhas abaixo

T1 T2 T3

T1

T2

T3

R

Número de Série

Leitora de Smart Card

Cartão Inserido

Quantidade de Bytes:

ATR :

1 2 3 4

Display

Linha (0 a 5): Texto: