

Procedimento para configuração da resolução da tela

Os passos a seguir vão guiá-lo para configurar corretamente as opções de resolução da tela de seu computador.

Importante:

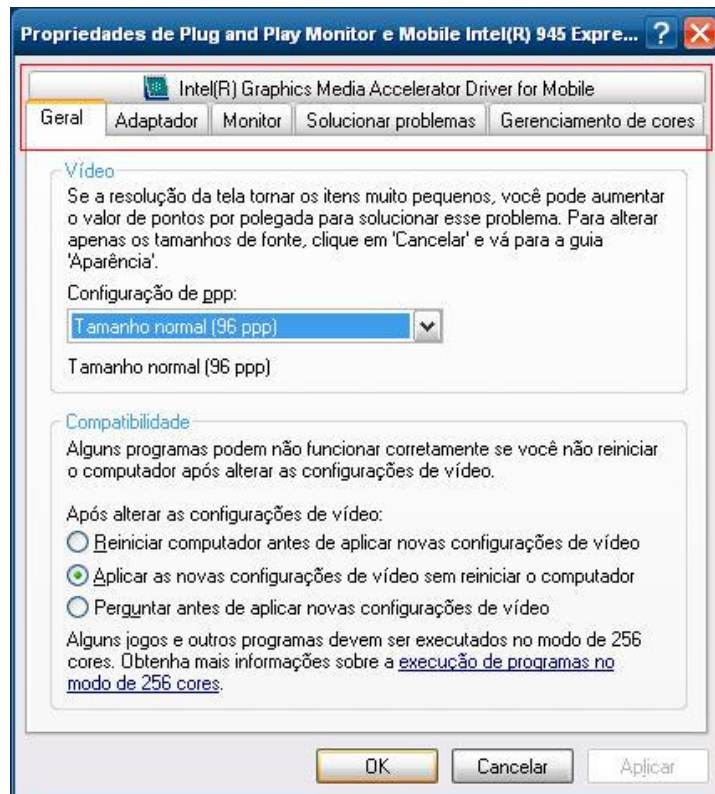
Antes de configurar as opções de vídeo, certifique-se que todos os drivers foram devidamente instalados. Os drivers estão disponíveis no cd que acompanha o produto.

Configuração da resolução

1. Acessar as propriedades de vídeo do computador. Para isso basta clicar em: Iniciar > Configurações > Painel de Controle > Vídeo. Nas propriedades selecionar a aba "Configurações" e clicar em "Avançadas", conforme demonstrado abaixo:



2. Na tela de configurações avançadas clicar em "Intel® Graphics Media Accelerator Driver for Móbile":



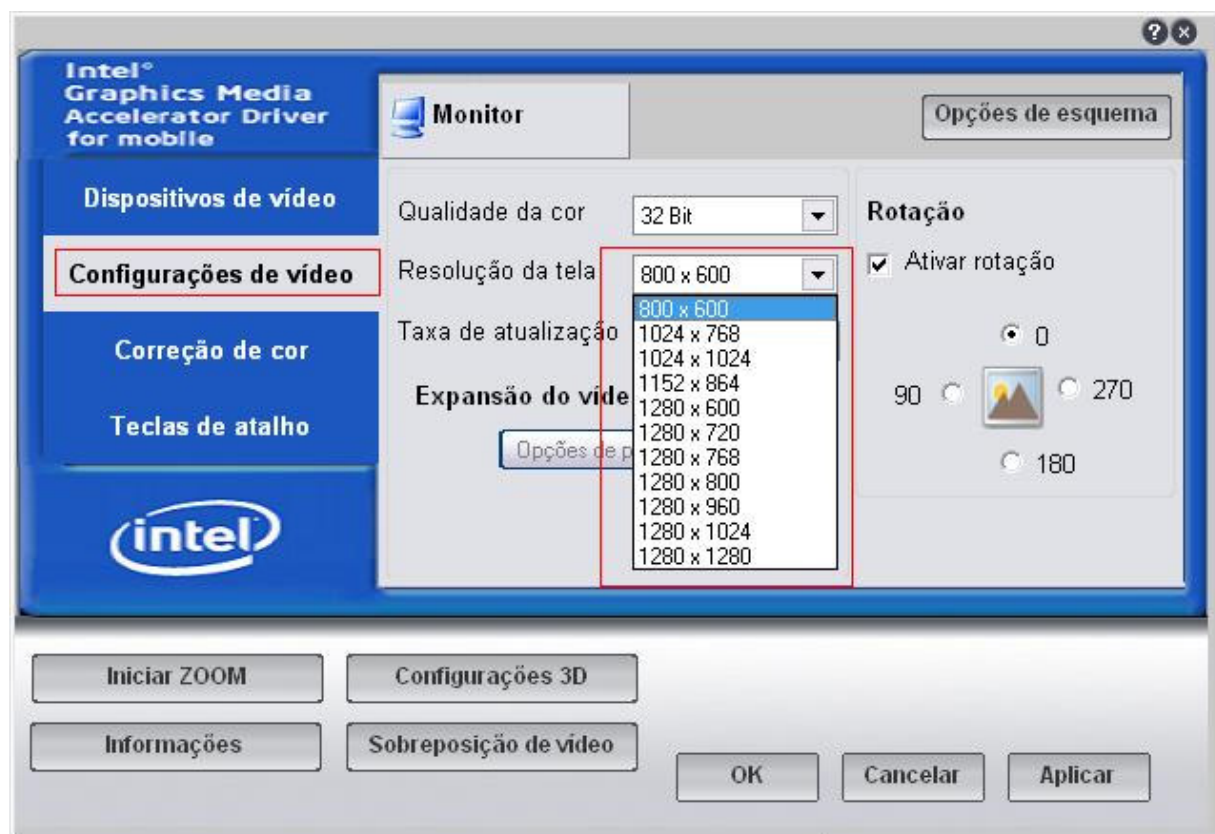
3. Clicar em "Propriedades Gráficas"



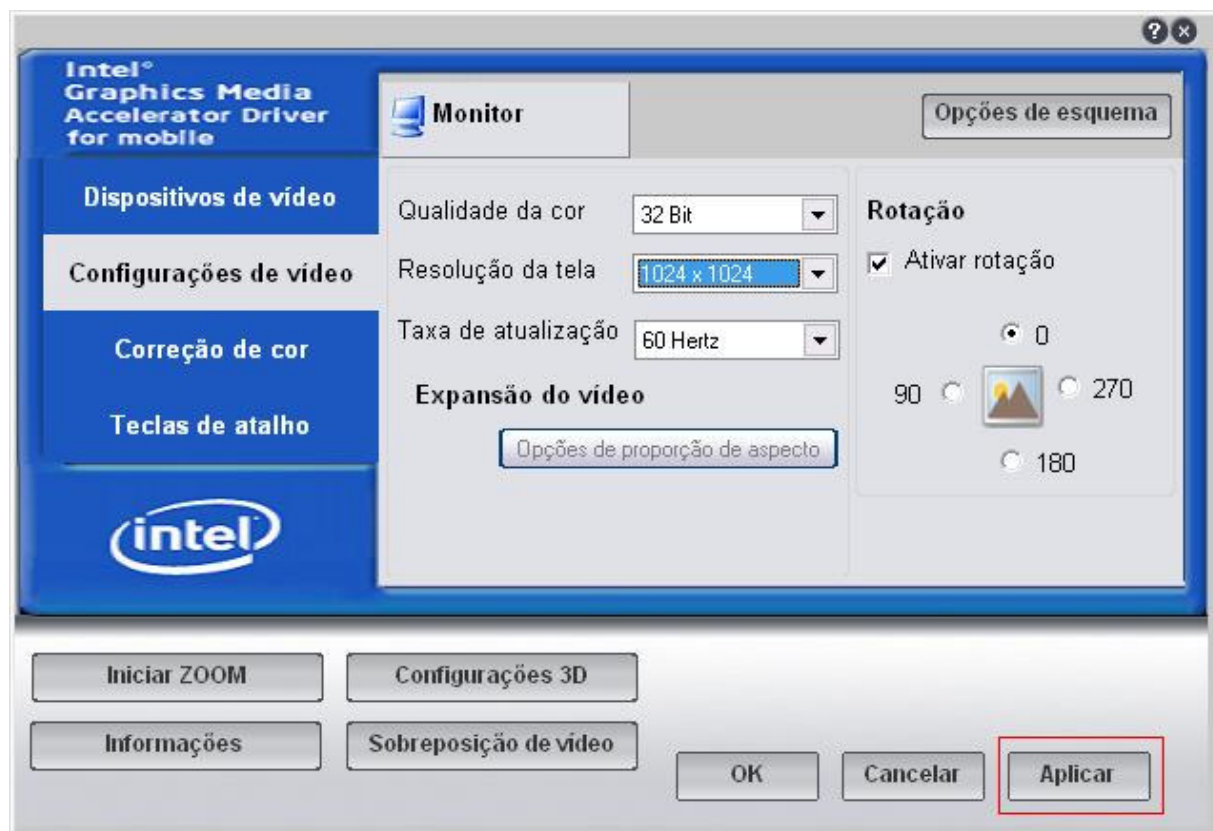
4. Na janela que foi aberta, selecionar "monitor único" na opção de Dispositivo de vídeo.



5. Selecionar a resolução desejada.



6. Depois de seleccionar a opção desejada clicar em "Aplicar"



7. Clicar em "OK" para manter a configuração da resolução.

