



Instalando Sua Multifuncional Wi-Fi PIXMA E4210

MANUAL Windows OS



Requisitos para instalação:

- Computador / notebook e o Smartphone/Tablet devem ser conectados à mesma rede que se deseja conectar a impressora;

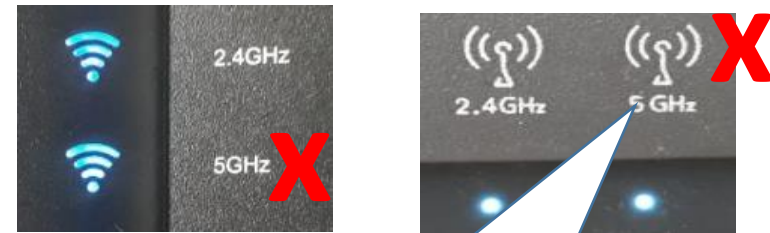
Conexão sem fio ((P))

- Com um roteador sem fio



- A conexão WiFi deve ser realizada primeiramente pelo painel da impressora(conexão manual);
- CD/DVD de instalação/ Driver baixado do site Canon.

- Roteador sem fio com faixa de frequência de 2.4Ghz;



A impressora não instala na rede de frequência de 5Ghz.

Configurando a Impressora E4210 - Windows

Preparando a impressora:

Conectando à rede Wi-Fi pelo painel.

1

Pressione o botão **Configuração** na impressora.



2

Na tela de **Configuração Wi-Fi**, pressione o botão "OK".



Configurando a Impressora E4210 - Windows

3

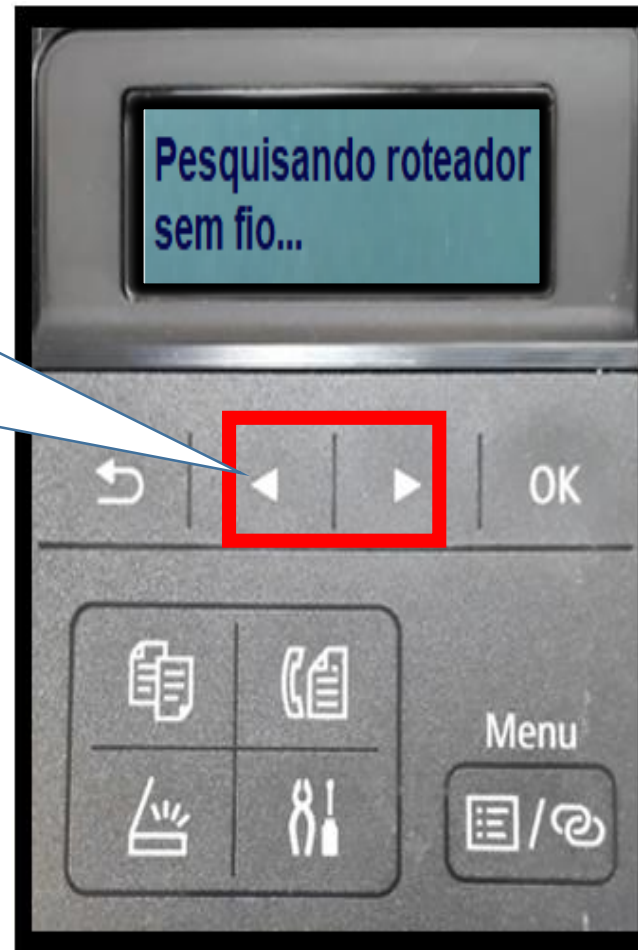
Na tela de **Configuração Wi-Fi**, use o botão ◀ ou ▶ para selecionar “**Conexão manual**”.



Configurando a Impressora E4210 - Windows

5

Aguarde a tela "**Pesquisando roteador sem fio**" aparecer, depois use o botão para selecionar o nome da sua rede de internet.



6

Após localizar o nome da sua rede, Pressione o botão **OK**.



Configurando a Impressora E4210 - Windows

Insira a senha
de seu roteador.
Pressione o botão **OK**.

Ao inserir a senha do roteador

- Após digitar uma letra, use o botão ► e avance para a próxima letra.
- Para apagar uma letra ou número, use o botão ◀, e depois ↶.
- Pressione * para alternar entre letras, números, maiúsculos/minúsculos.
- Use # para troca de caracteres, Ex: @,*,! etc.



Configurando a Impressora E4210 - Windows

Aguarde enquanto a impressora se conecta ao roteador.

8

Quando aparecer “**Conectado**” na tela da impressora, pressione o botão **OK**.



Configurando a Impressora E4210 - Windows

**Após conectar a impressora ao seu roteador,
execute o CD/DVD ou o driver
baixado do site da Canon.**

<https://ugp01.c-ij.com/ij/webmanual/WebPortal/PTL/ptl-model.html?lang=pt&type=setup&area=la>

Configurando a Impressora E4210 - Windows

Na tela inicial,
clique em “**Iniciar
Configuração**”.



Configurando a Impressora E4210 - Windows

Clique em **avancar**

Canon E4200 series

1 2 3 4

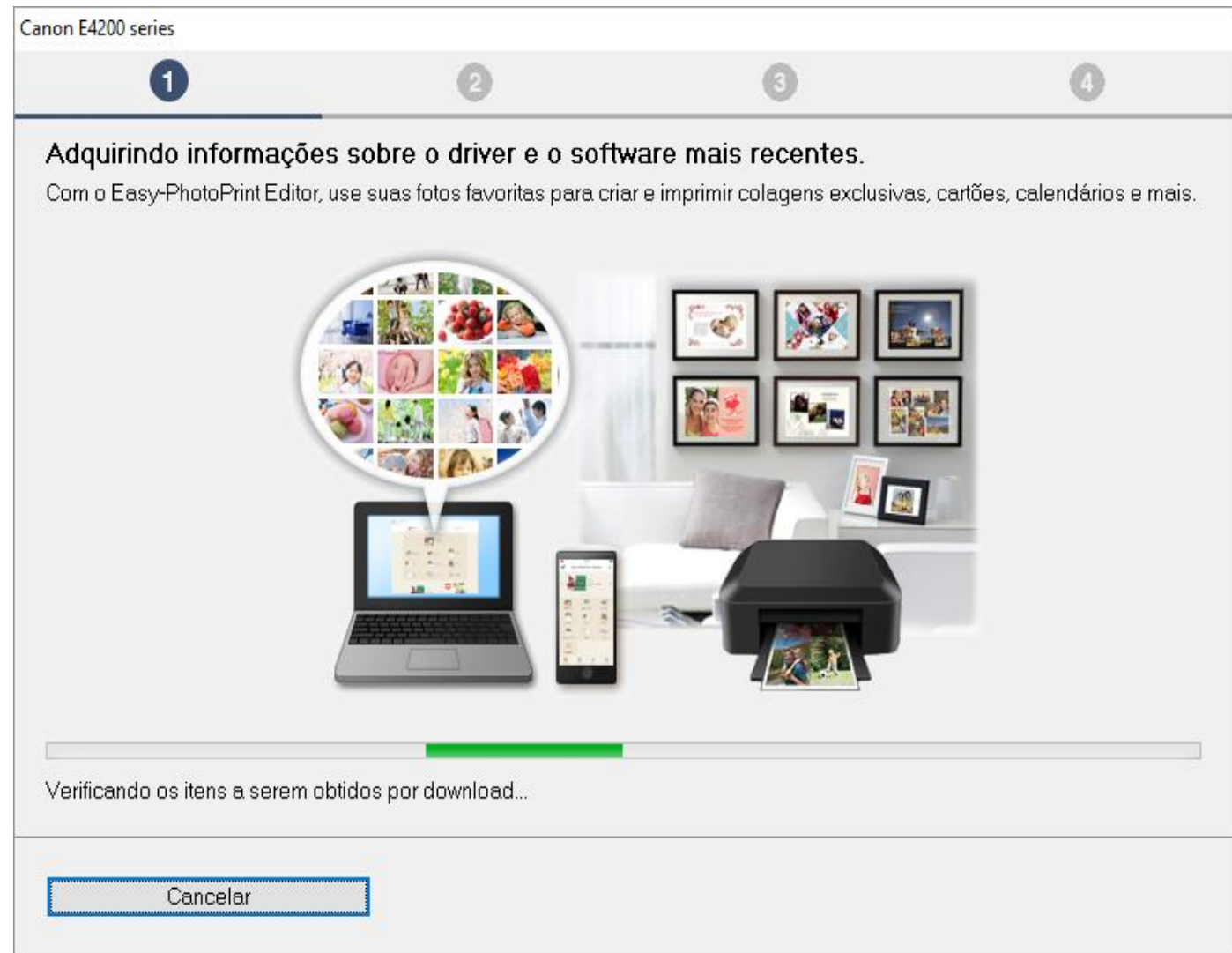
Antes de você continuar

Este software pode usar a rede para configurar a impressora.
Se o seu software de segurança exibir qualquer alerta durante a configuração, permita que esse software prossiga.
(Consulte o manual do seu software de segurança para obter detalhes.)

Este software adicionará outro software que ele instala à lista de programas permitidos no Firewall do Windows.

Configurando a Impressora E4210 - Windows

Se a tela a seguir
aparecer, aguarde.



Configurando a Impressora E4210 - Windows

Após selecionar
a região e o país,
clique em **Avançar**.

Canon E4200 series

1 2 3 4

Selecionar país ou região
Selecione o endereço.

EUA, Canadá, América Latina

Selecione o seu país ou residência. Se o país ou residência não estiver listado abaixo, selecione "Outros".

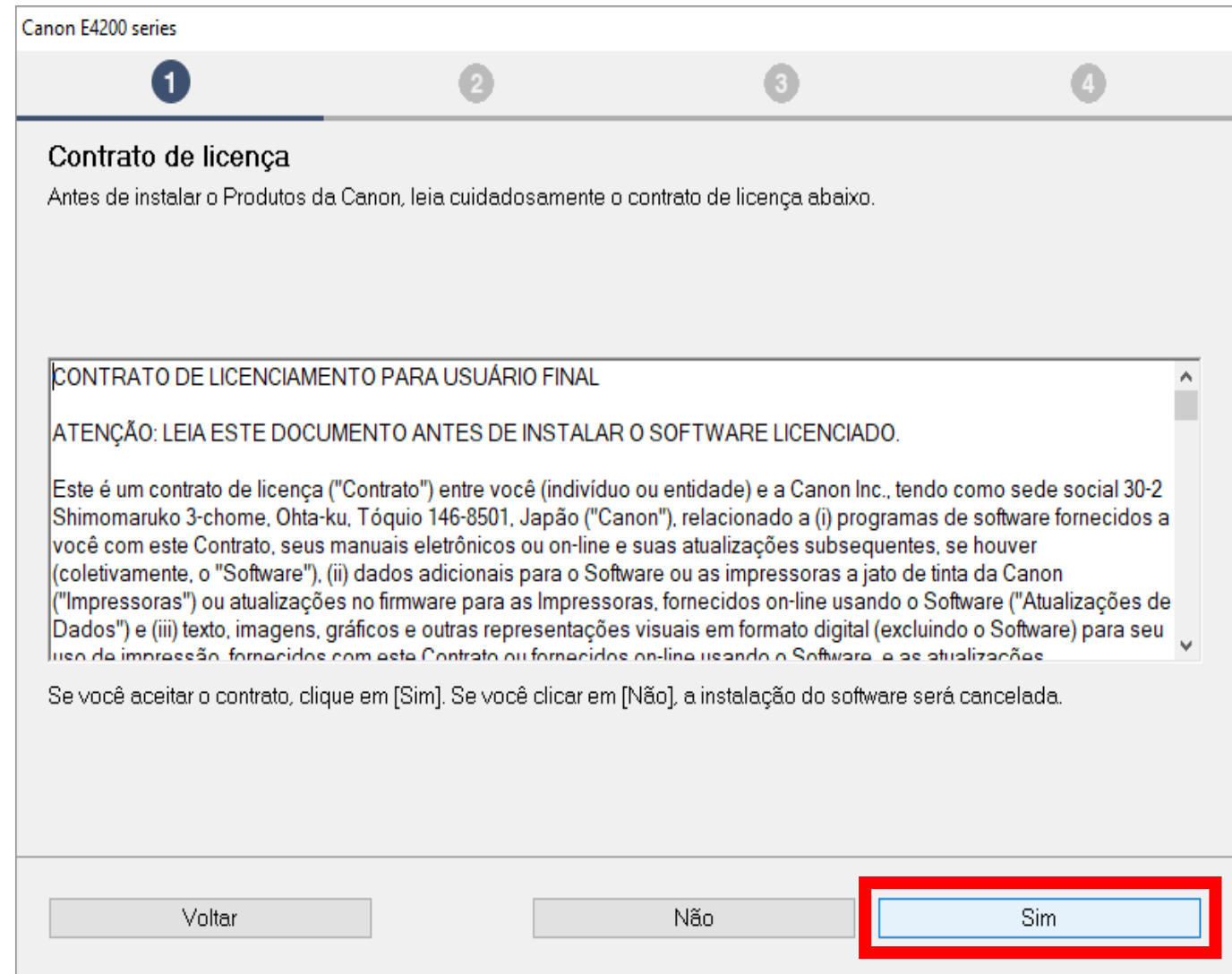
Estados Unidos
Canadá
Brasil
México
Argentina
Chile
Panamá
Outros

Voltar ao topo

Avançar

Configurando a Impressora E4210 - Windows

No contrato
de Licença,
escolha **Sim**.



Configurando a Impressora E4210 - Windows

Em Extended Survey

Program escolha

Concordo.

Canon E4200 series

1 2 3 4

Para o uso de serviços relacionados a produto Canon

Para fornecer serviços relacionados à impressora e para desenvolver e comercializar produtos e serviços que melhor atendam às necessidades de seus clientes, a Canon solicita que informações de seu produto Canon, como as relacionadas abaixo, sejam enviadas à Canon (se você estiver usando o seu produto Canon na China, à empresa de pesquisa aprovada legalmente) via Internet.

Informações relacionadas à impressora/scanner/dispositivos de informações

- Informações básicas tais como número de ID da impressora, data e hora de instalação, configurações do país, etc.
- Histórico do uso tais como o tipo de tinta instalada, informações de uso da tinta, o número de folhas impressas, frequência de digitalização e informações de manutenção, etc.
- Informações sobre o uso do papel, ambiente/condições de impressão, configuração do trabalho de digitalização e resultados de questionário
- Informações básicas tais como o nome do modelo, versão do SO, idiomas e informações de configuração do visor, etc.
- Informações sobre a versão e histórico de uso do driver do dispositivo e do software do aplicativo

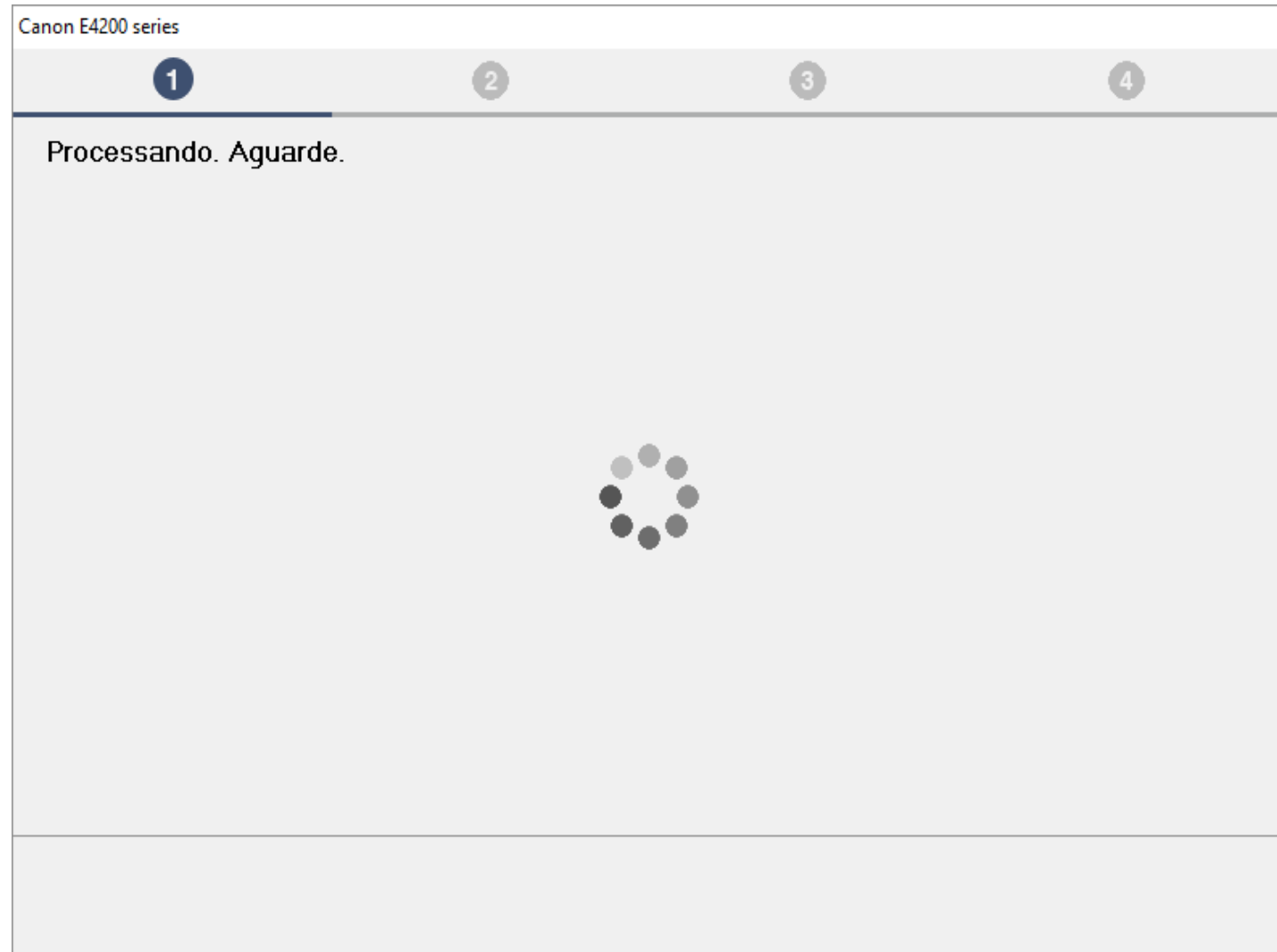
* Algumas das informações acima podem não ser enviadas, dependendo do seu modelo e/ou software do aplicativo.
* As informações coletadas podem ser fornecidas a empresas associadas da Canon.

Se você concordar com o exposto acima, selecione [Concordo]. Caso contrário, selecione [Não concordo]. Se você selecionar [Não concordo], as informações relacionadas a seu produto Canon não serão enviadas, embora o software para envio de informações seja instalado independentemente de seu consentimento.

Voltar Não concordo **Concordo**

Configurando a Impressora E4210 - Windows

Aguarde...



Configurando a Impressora E4210 - Windows

Aguarde...

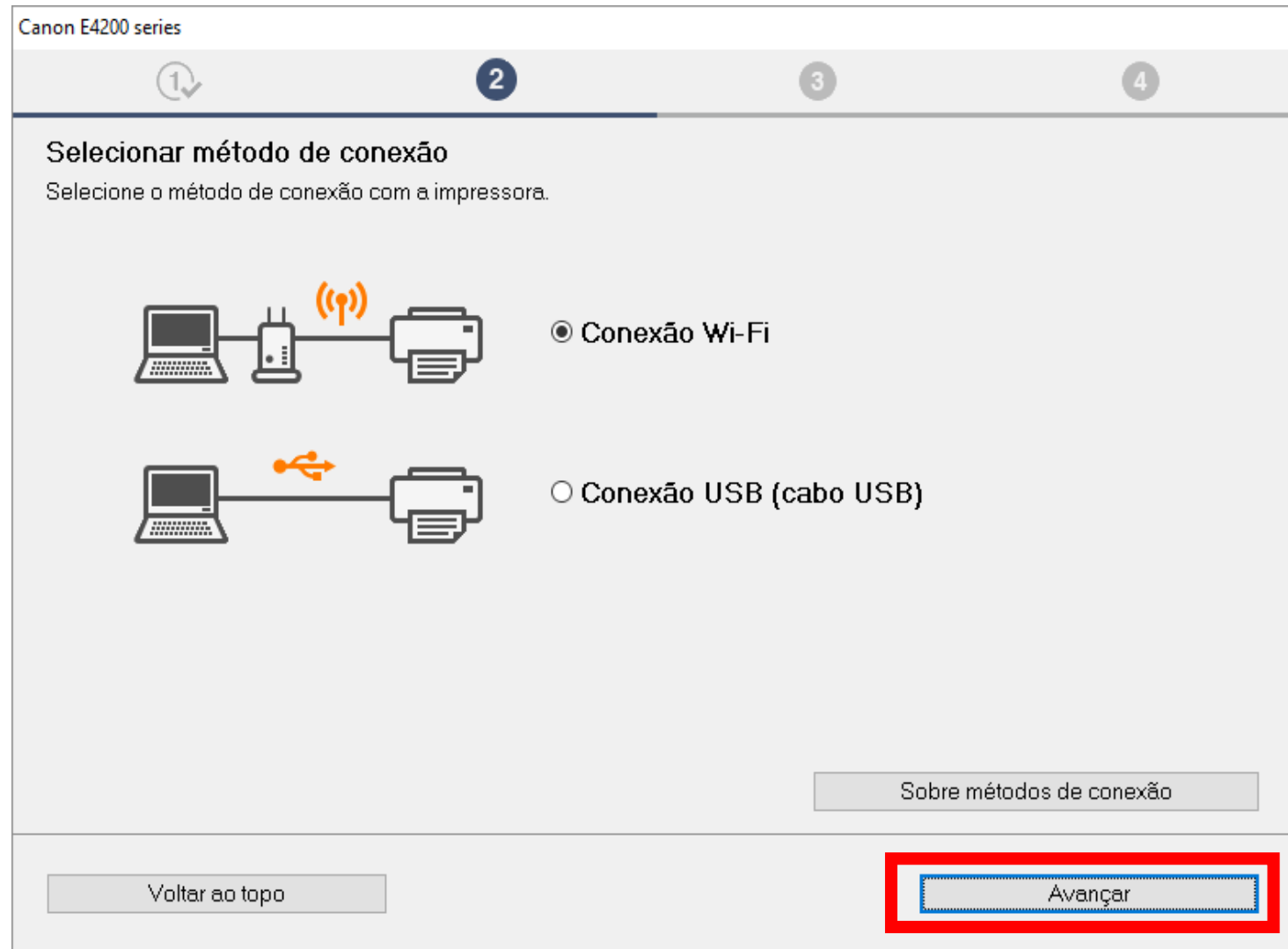


Configurando a Impressora E4210 - Windows

Selecione **Conexão**

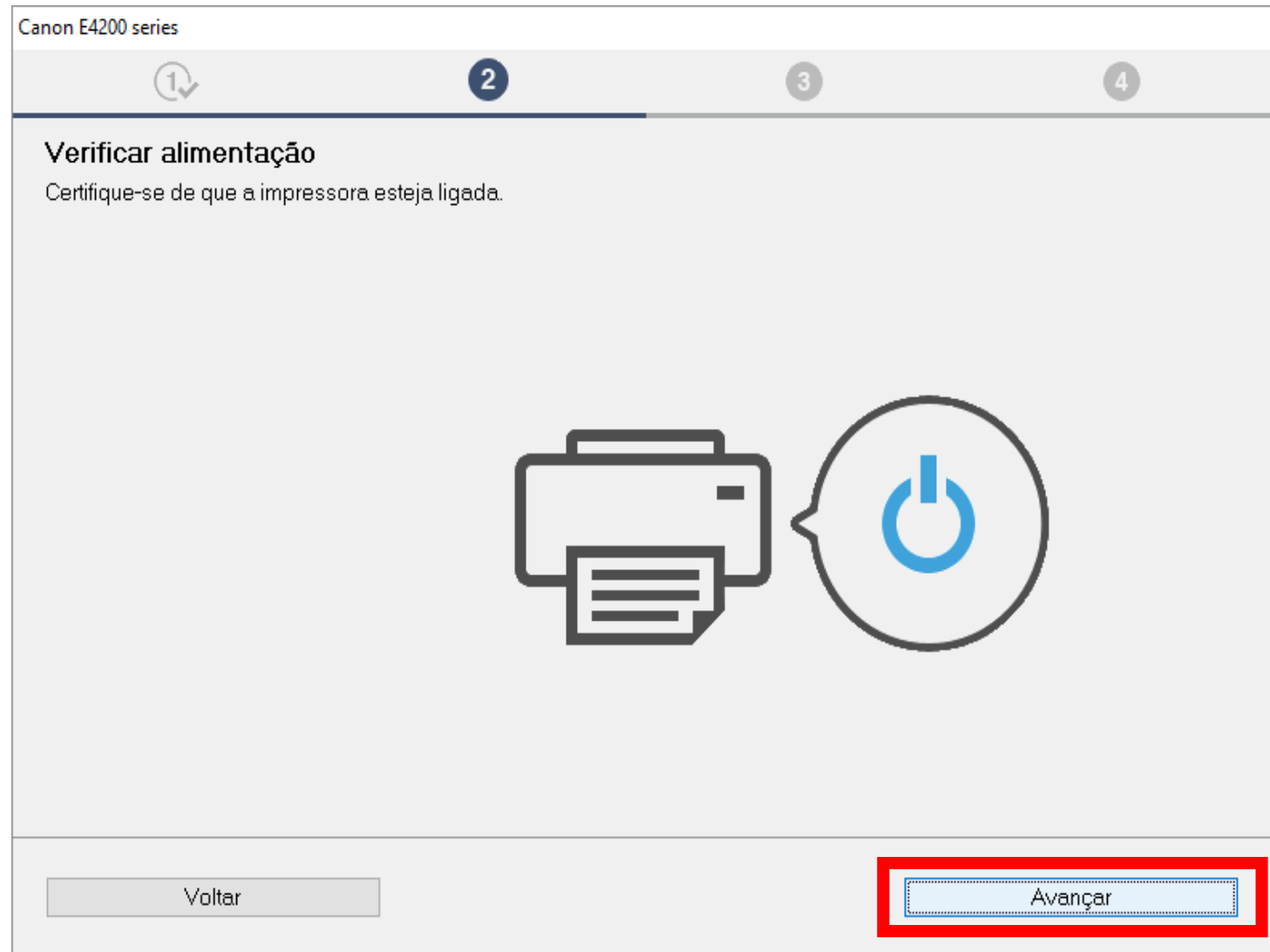
Wi-Fi e clique

em Avançar:



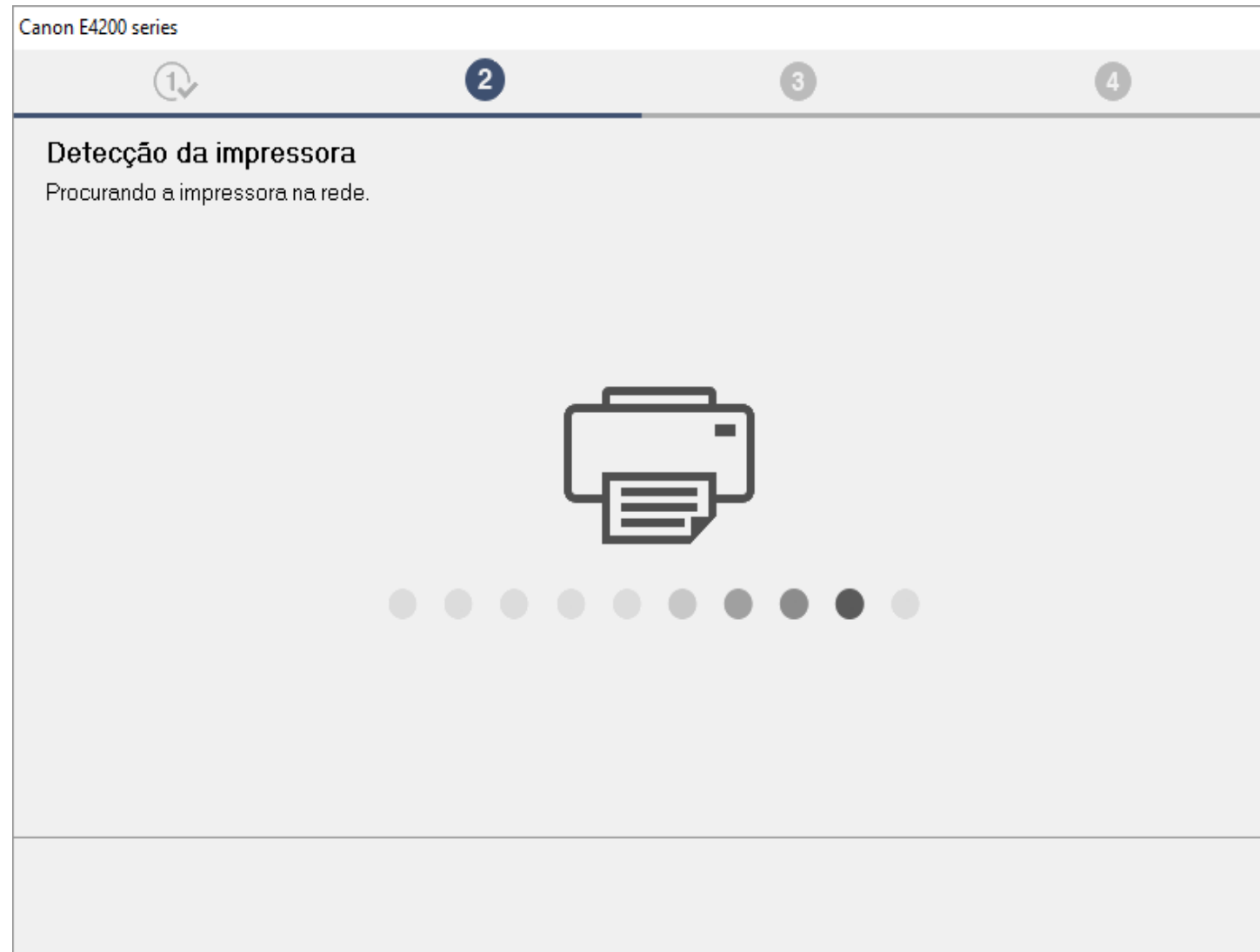
Configurando a Impressora E4210 - Windows

Ligue a impressora,
Clique em Avançar.



Configurando a Impressora E4210 - Windows

Aguarde a configuração
da impressora na rede
Wi-Fi.



Configurando a Impressora E4210 - Windows

Após a impressora
ser detectada na rede,
selecione-a.

Clique em avançar.

Canon E4200 series

1 2 3 4

Selecionar impressora

Selecione na lista a impressora que você deseja configurar. Se várias impressoras tiverem o mesmo nome do produto, verifique o número de série.

Dispositivo IPv4 Dispositivo IPv6

| Nome do Produto | Número de série (últimos cinco dígitos) | Endereço IP | Endereço MAC |
|-----------------|---|--------------|--------------|
| E4200 series | ***** | 192.168.1*** | 9C32C ***** |
| | | | |
| | | | |
| | | | |

< >

Verificando o número de série

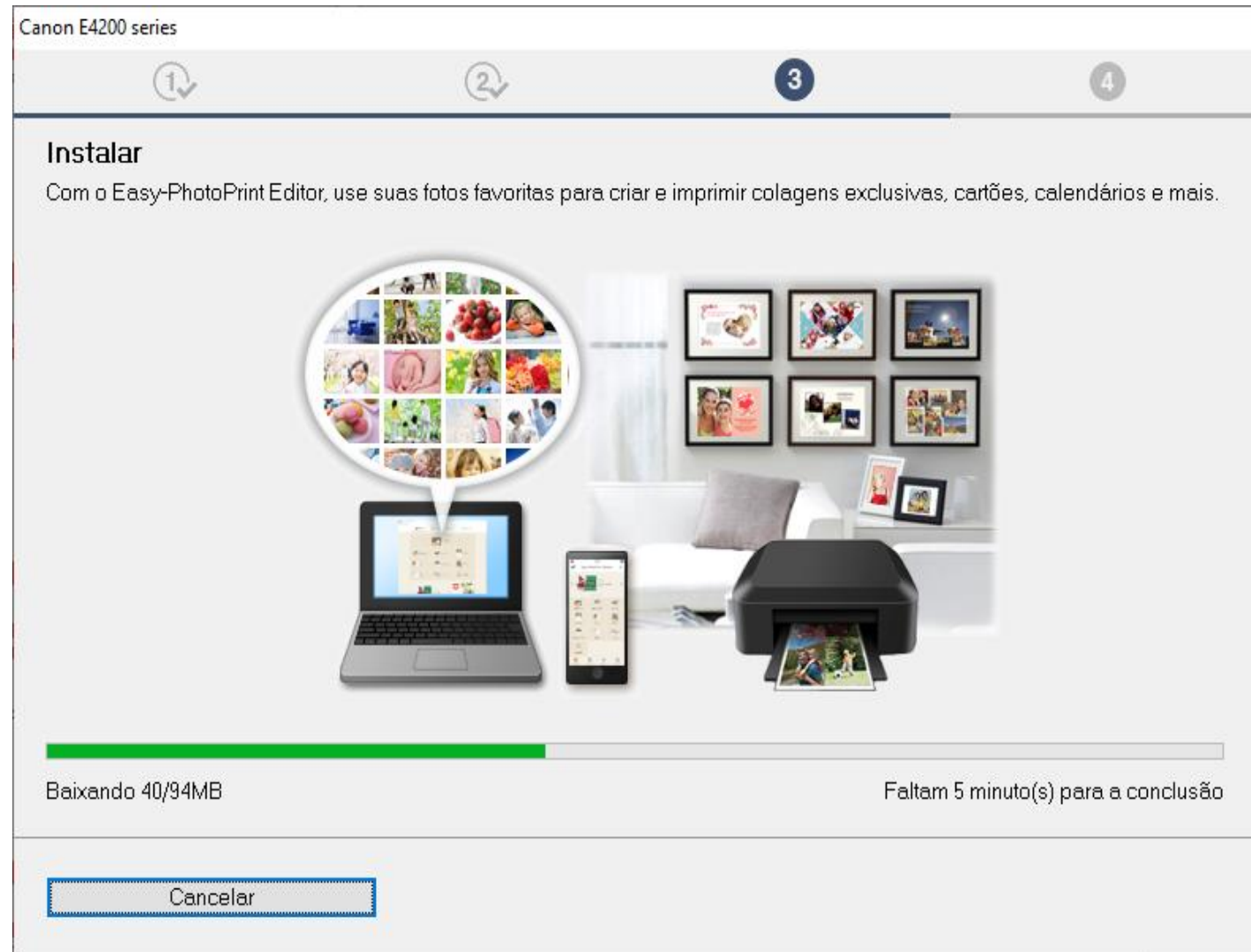
Se a impressora que você está procurando não estiver na lista, clique em [Impr. não localizada].

Impr. não localizada

Voltar Avançar

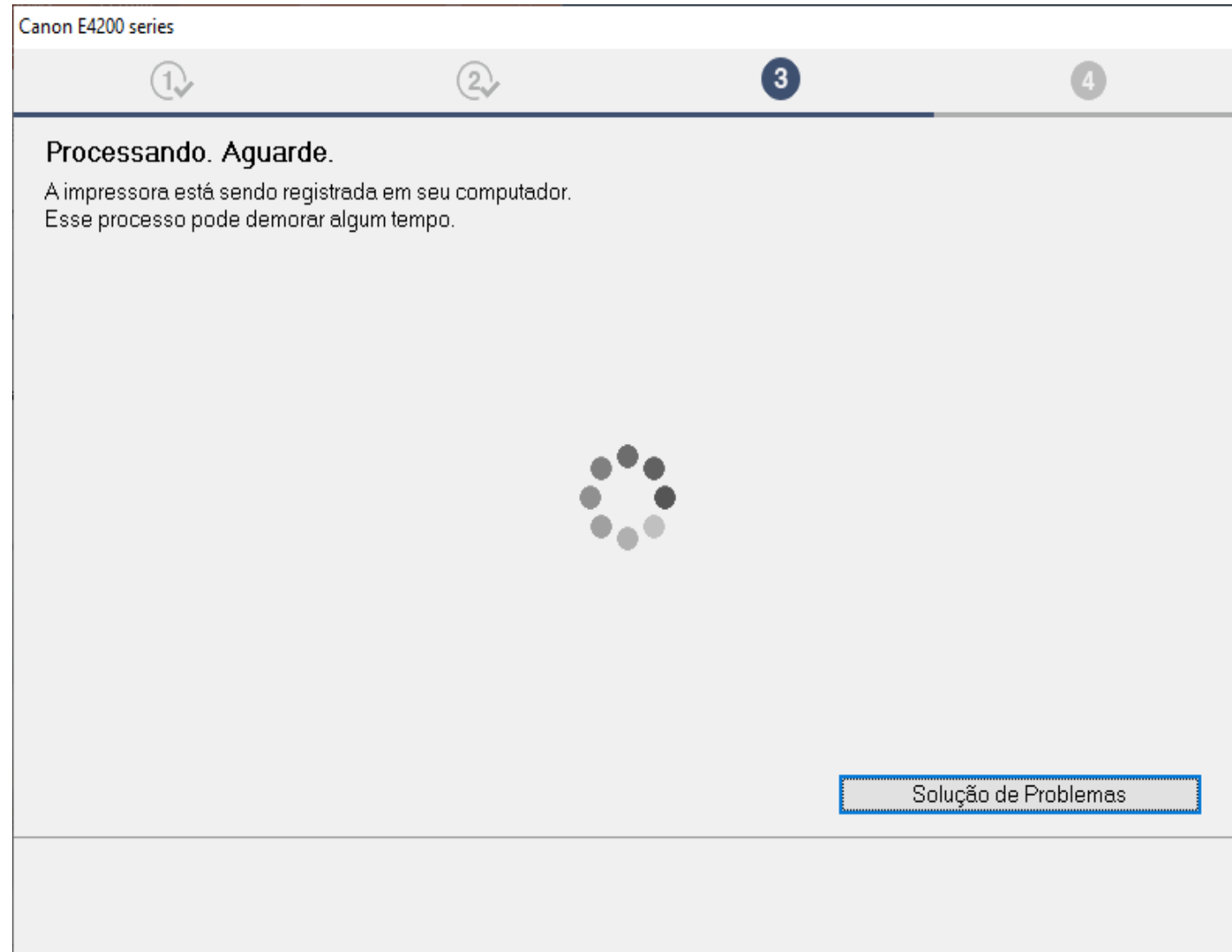
Configurando a Impressora E4210 - Windows

Aguarde a instalação
do MP Drivers.



Configurando a Impressora E4210 - Windows

Aguarde enquanto
a impressora
é registrada na rede.



Configurando a Impressora E4210 - Windows

Realize o teste
de impressão clicando
em Iniciar.
Clique em **Avançar**.

Canon E4200 series

1 2 3 4

Teste de impressão

O teste de impressão será executado para verificar a operação da impressora. Coloque um papel comum na impressora e clique em [Iniciar]. Quando o teste de impressão estiver concluído, clique em [Avançar].

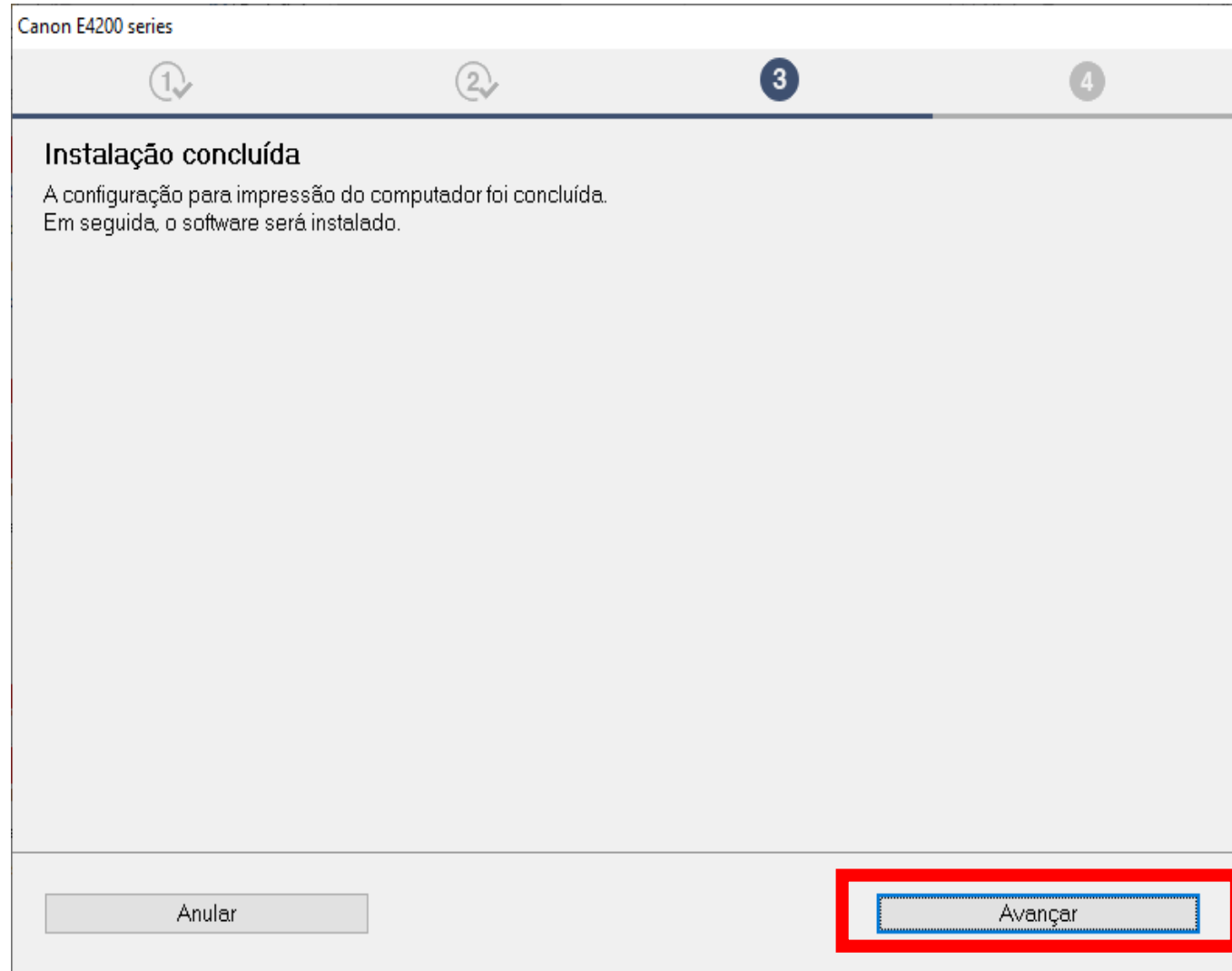
Se ocorrer um erro de impressão, siga as instruções na tela para iniciar a configuração novamente.

Iniciar

Avançar

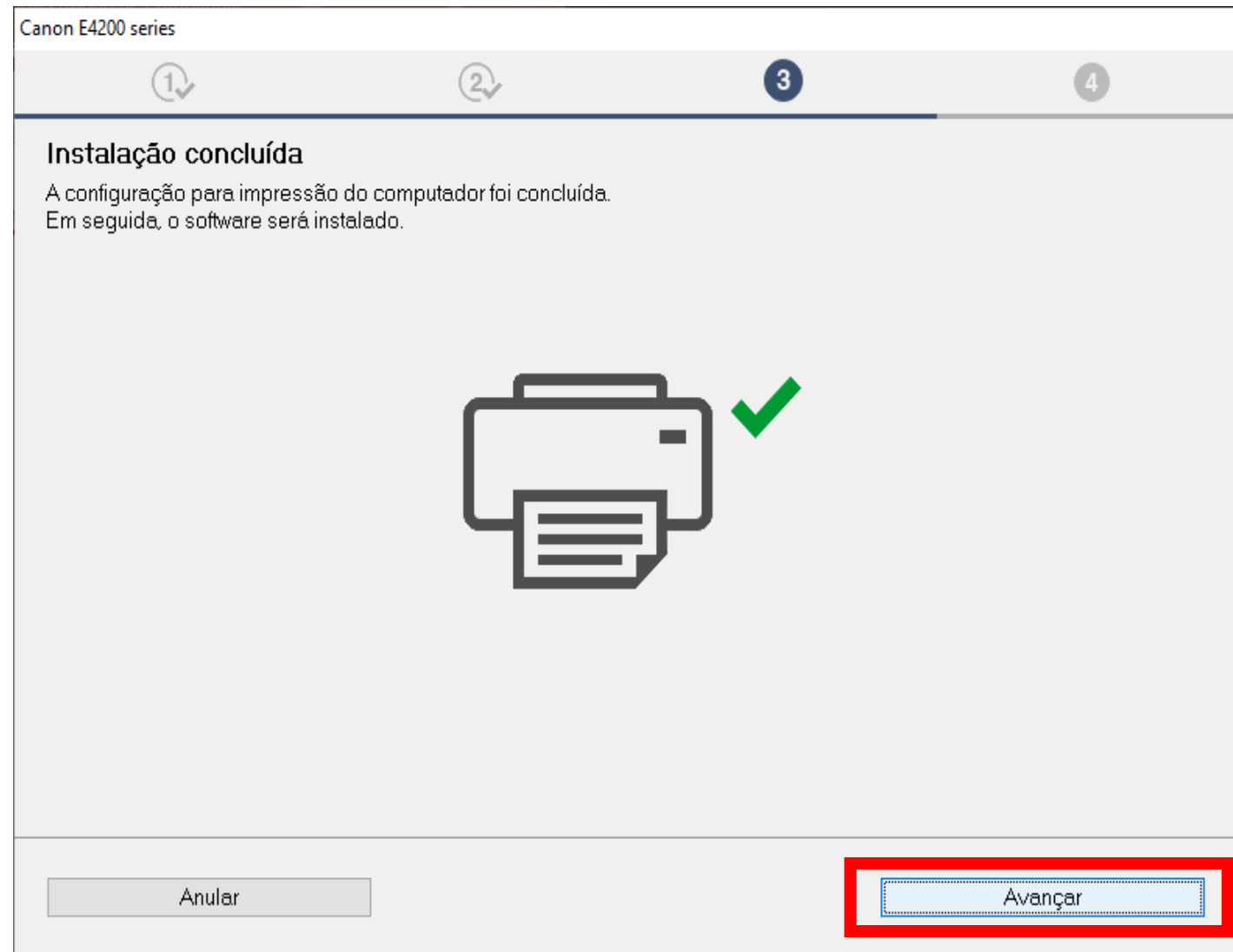
Configurando a Impressora E4210 - Windows

Clique em **avancar**,
para finalizar a
instalação do software.



Configurando a Impressora E4210 - Windows

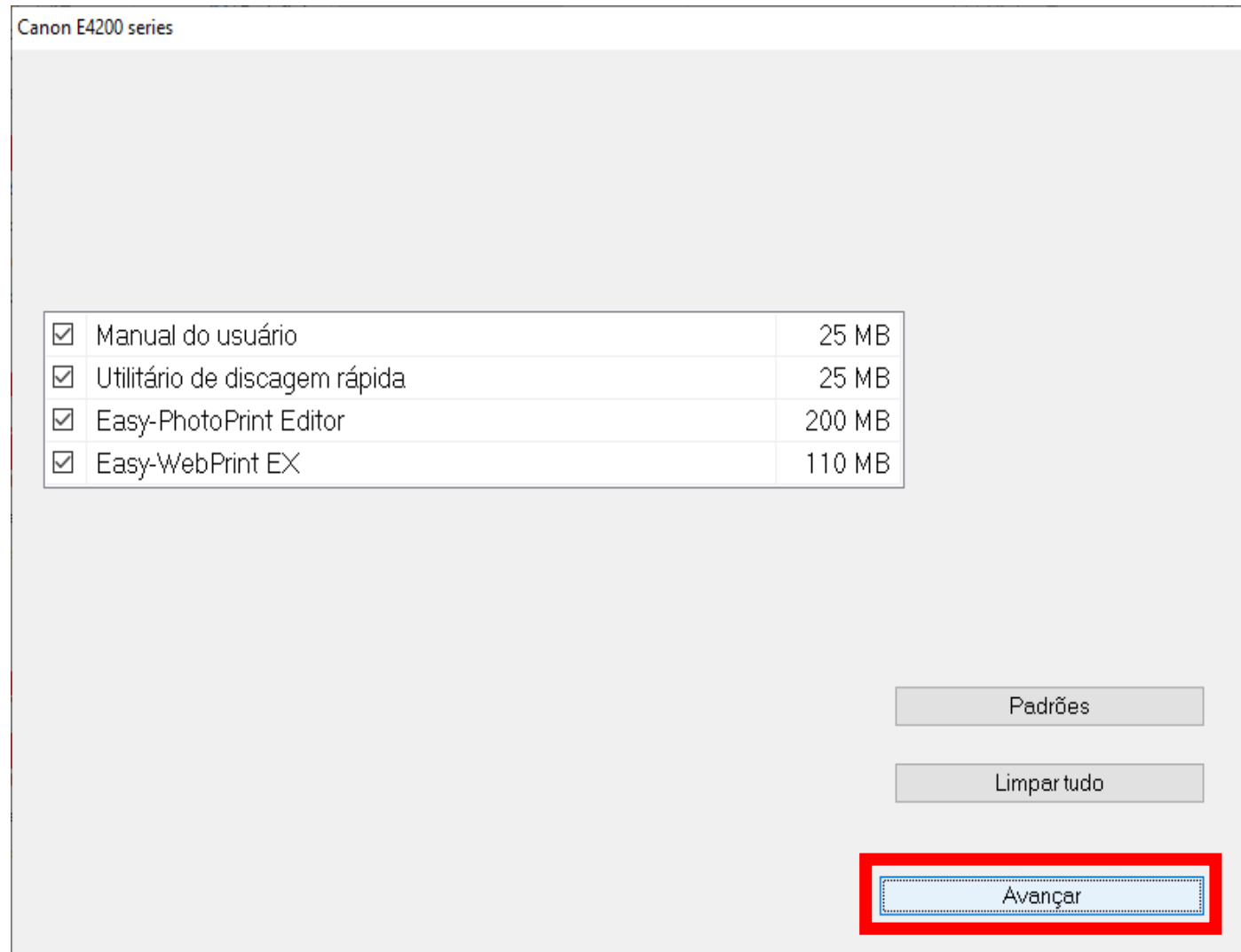
Clique em **avancar**,
para finalizar a
instalação do software.



Configurando a Impressora E4210 - Windows

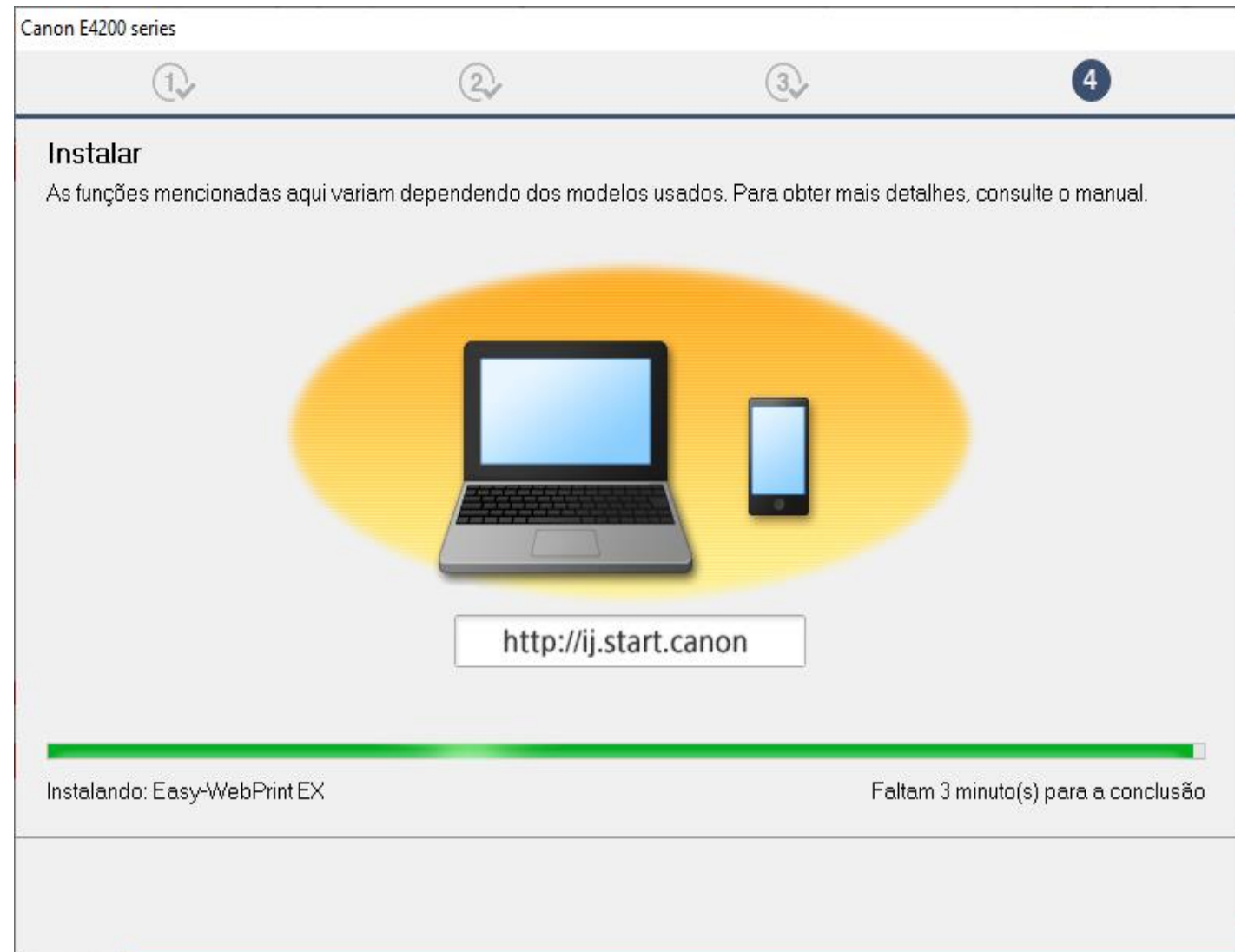
Para complementar a instalação, mantenha marcada as opções.

Clique em **Avançar**.



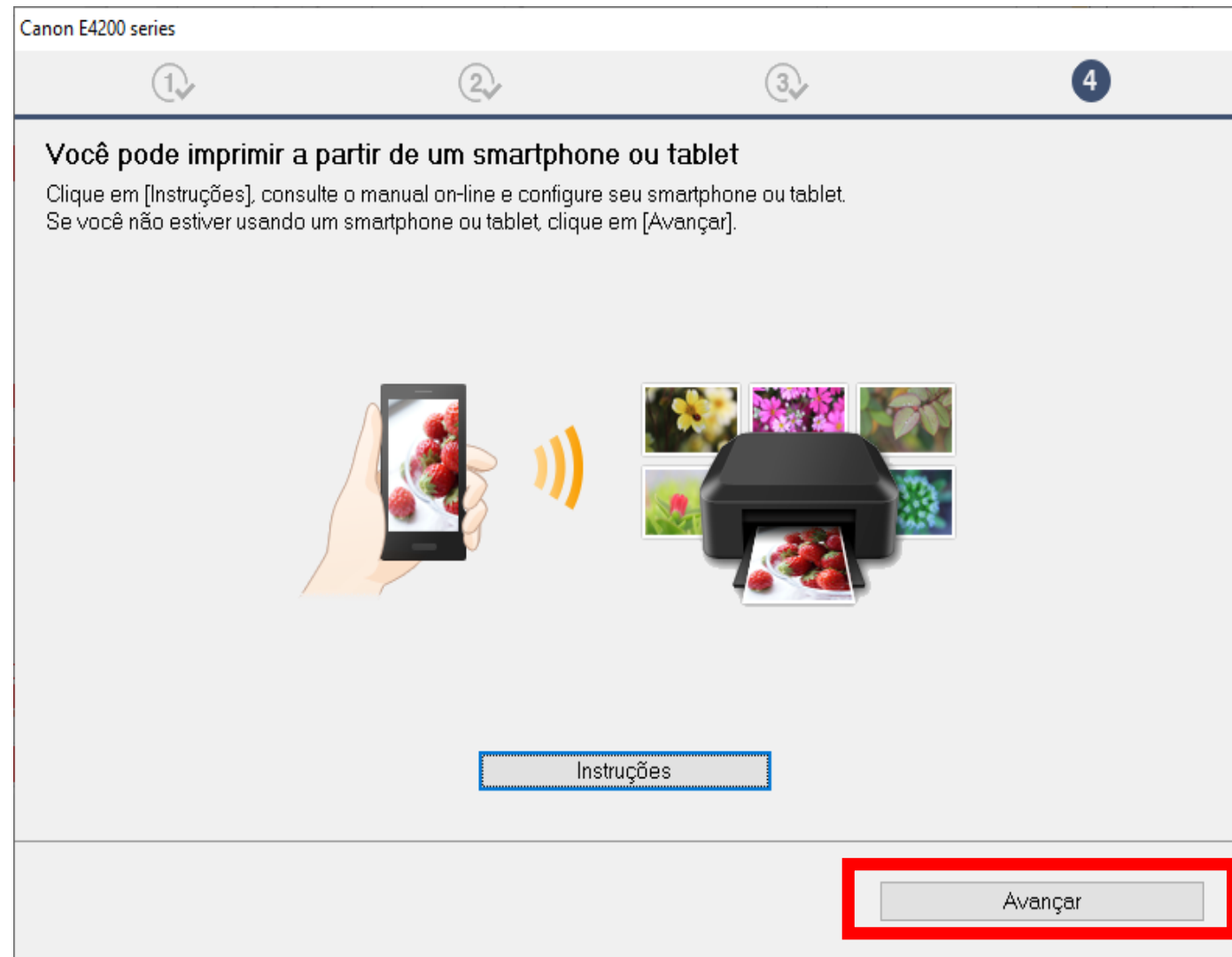
Configurando a Impressora E4210 - Windows

Aguarde a instalação
do driver.



Configurando a Impressora E4210 - Windows

Clique em **Avançar**



Configurando a Impressora E4210 - Windows

A impressora está
pronta para uso.

Clique em **Sair**.



Instalação concluída com êxito.

Sair