

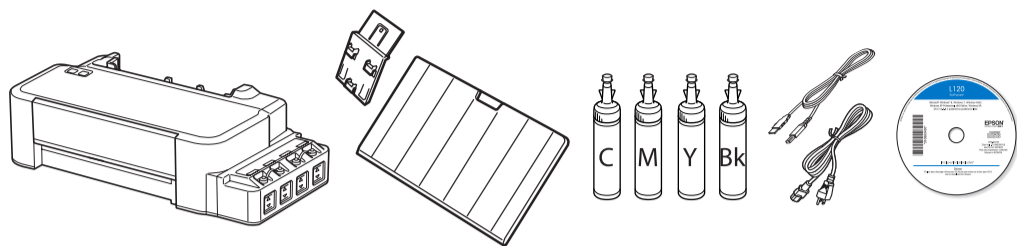


## Impressora Epson EcoTank L120

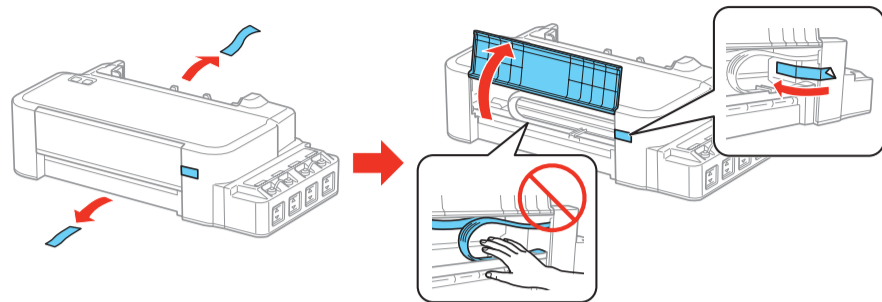
Com a Epson EcoTank L120 você não precisa se preocupar se a tinta vai acabar. Possui um sistema chamado tanque de tinta que permite a impressão de até 2000 páginas em preto ou 3500 páginas coloridas com o kit inicial. Imprima NFs, boletos, projetos escolares e muito mais.



## 1 Desembale tudo



**Observação:** As garrafas de tinta e os cabos da impressora podem vir embalados dentro do produto. As garrafas de tinta incluídas devem ser usadas para a instalação do produto e não são para revenda.

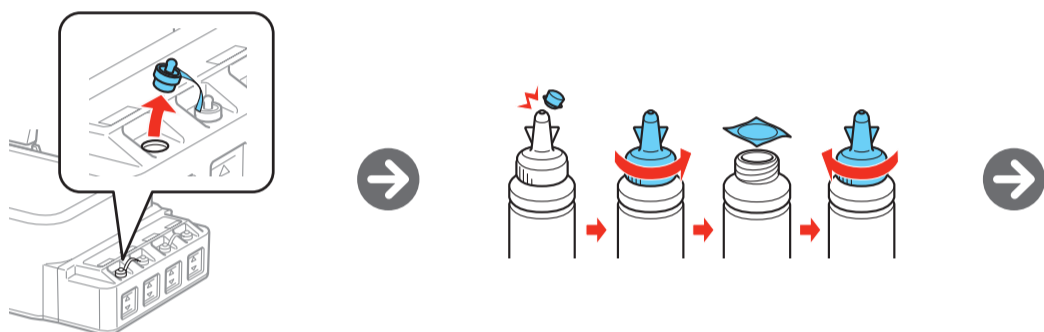


## 2 Carregue os tanques de tinta

**Observação:** Este produto requer manuseamento cuidadoso da tinta. Use luvas de plástico e coloque uma folha de papel sob a unidade do tanque de tinta quando carregar ou recarregar os tanques de tinta, pois a tinta pode espirrar. Se a tinta derramar, limpe a superfície imediatamente para evitar manchas permanentes. Se a tinta entrar em contato com a sua roupa ou pertences, ela pode não sair.

**Cuidado:** Não abra as garrafas de tinta até que esteja pronto para carregar os tanques de tinta. As garrafas de tinta são seladas a vácuo para manter a sua fiabilidade. Nunca apóie o produto na lateral depois de carregar os tanques de tinta.

**Alerta:** Mantenha as garrafas de tinta fora do alcance das crianças e não beba a tinta.

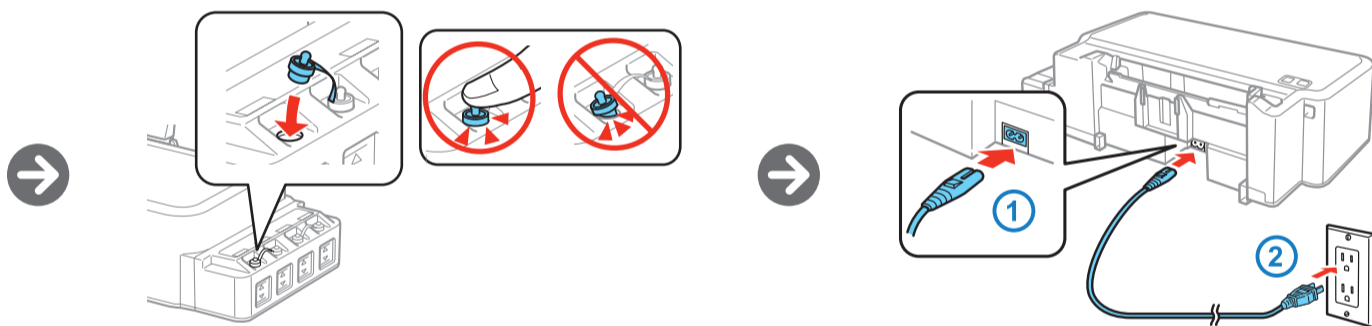


**Cuidado:** Volte a colocar a tampa da garrafa firmemente no lugar ou a tinta pode vaziar.



Durante a instalação inicial, certifique-se de usar as garrafas de tinta que vieram com o produto e use toda a tinta.

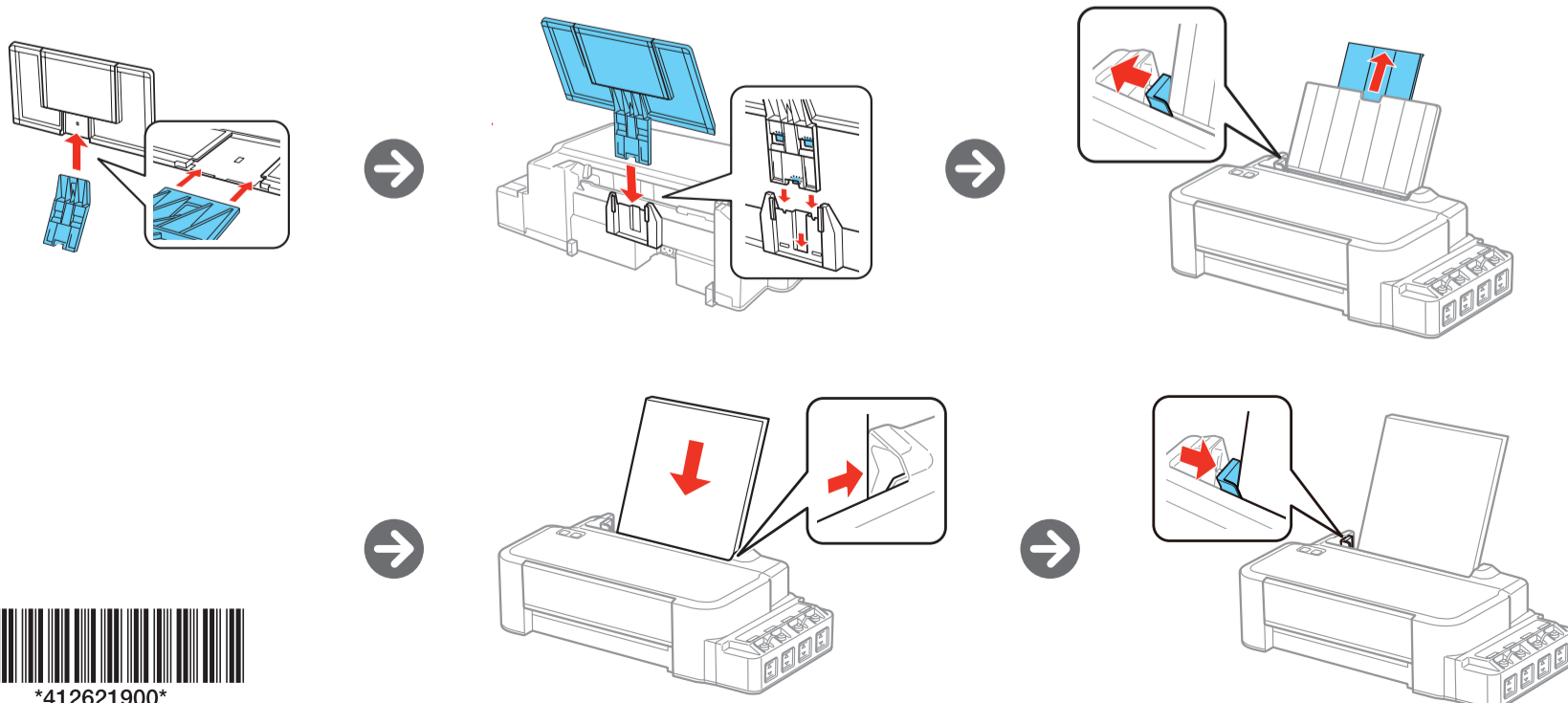
Carregue cada tanque com a tinta da cor correta.



Aperte o botão de energia e aguarde até que as luzes de energia e cancelar fiquem acesas.

Aperte e segure o botão cancelar por 3 segundos até que a luz de energia comece a piscar. O carregamento da tinta leva aproximadamente 20 minutos. O carregamento da tinta estará completo quando a luz de energia parar de piscar.

## 3 Carregue papel



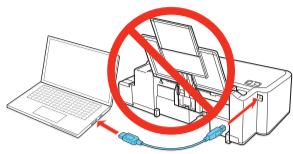
# 4 Instale o software

**Observação:** Se o seu computador não tiver um drive de CD/DVD ou se estiver usando um Mac, é necessário que tenha uma conexão à internet para obter o software da impressora. Se estiver usando um Mac, certifique-se de instalar o Software Updater para receber atualizações de firmware e software para o seu produto.

## Uso do CD

1 Certifique-se de que o produto **NÃO ESTÁ CONECTADO** ao seu computador.

**Windows:** Caso veja a janela do Assistente para adicionar novo hardware, clique em **Cancelar** e desconecte o cabo USB.



2 Coloque o CD do produto no computador e siga as instruções na tela para instalar o software.

## Não há um driver para CD/DVD

1 Certifique-se de que o produto **NÃO ESTÁ CONECTADO** ao seu computador.

**Windows:** Caso veja a janela do Assistente para adicionar novo hardware, clique em **Cancelar** e desconecte o cabo USB.



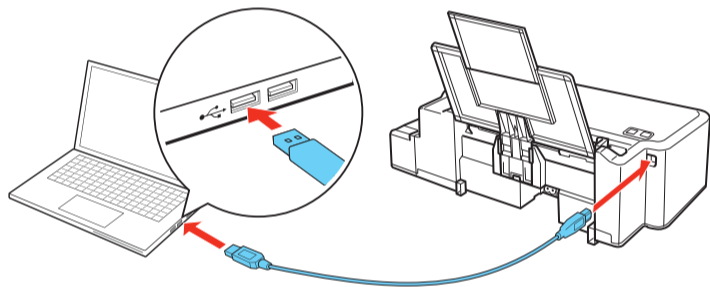
2 Visite o site [global.latin.epson.com/br/L120](http://global.latin.epson.com/br/L120) para baixar o software. Preste atenção no nome do arquivo e local onde será salvo para que possa acessá-lo com facilidade.

3 Execute o arquivo baixado e siga as instruções na tela para instalar o software.

## Problemas?

**Não é possível encontrar a sua impressora durante a configuração depois de conectá-la usando um cabo USB.**

Certifique-se de que o cabo está conectado firmemente conforme mostrado:



## Indicadores de erro

Caso você veja um dos indicadores de erro abaixo, siga estes passos:

Piscando Aceso

O papel pode estar preso. Remova qualquer papel preso do alimentador de folhas, carregue o papel corretamente e depois aperte o botão  cancelar. Se a luz continuar a piscar, pode haver um erro na impressora. Desligue a impressora, verifique o interior dela para ver se há papel preso ou objetos estranhos e depois volte a ligar a impressora. Se o erro persistir, entre em contato com a Epson.	O papel acabou ou múltiplas páginas foram alimentadas no alimentador de folhas. Remova qualquer papel preso do alimentador de folhas, carregue o papel corretamente e depois aperte o botão  cancelar.
O carregamento inicial da tinta pode não ter terminado. Desligue o produto e depois repita as instruções na seção "Carregue os tanques de tinta" neste pôster, conforme necessário.	Erro de atualização do firmware. Entre em contato com a Epson.

## Dúvidas?

### Manual do usuário

Clique no ícone na sua área de trabalho (ou na pasta **Aplicativos/Epson Software/Manual** no Mac OS X) para acessar o seu *Manual do usuário* eletrônico (é necessário uma conexão à internet).

### Suporte técnico

Visite o site [global.latin.epson.com/Suporte](http://global.latin.epson.com/Suporte) para baixar drivers, ver manuais, obter respostas às perguntas mais frequentes ou enviar um email para a Epson.

Você também pode falar com um técnico de serviço se ligar para:

**Capitais e regiões metropolitanas:** 4003-0376

**Outras regiões:** 0800-880-0094

Tarifas de longa distância ou outras taxas podem ser cobradas.

## Precisa de papel e tinta?



Use tintas Epson para obter bons resultados. Você pode adquirir suprimentos de um revendedor autorizado Epson. Para encontrar o revendedor mais próximo, visite o site [global.latin.epson.com/br](http://global.latin.epson.com/br) ou entre em contato com a Epson conforme descrito na seção "Dúvidas?" neste pôster.

### Tintas L120

Cor	Código
Preto	T6641
Ciano	T6642
Magenta	T6643
Amarelo	T6644

DESIGNED for EXCELLENCE™  
Epson printers, ink and specialty papers.



**EPSON**  
EXCEED YOUR VISION

EPSON é uma marca registrada e EPSON Exceed Your Vision é uma logomarca registrada da Seiko Epson Corporation. Designed for Excellence é uma marca comercial da Epson America, Inc.

Mac e OS X são marcas comerciais da Apple, Inc., registrada nos E.U.A. e em outros países.

Aviso geral: Outros nomes de produtos são usados aqui somente com o propósito de identificação e podem ser marcas registradas de seus respectivos donos. A Epson nega todo e qualquer direito sobre essas marcas.

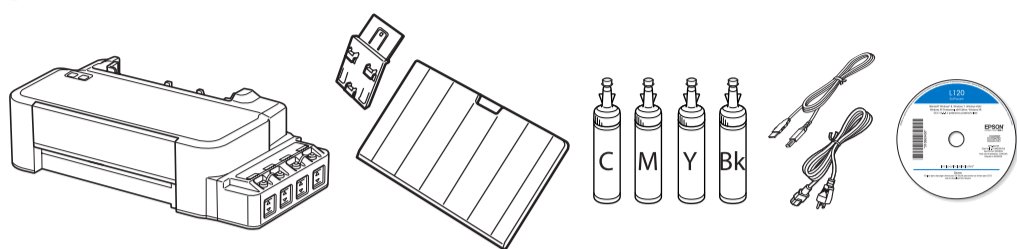
Esta informação está sujeita a modificações sem aviso prévio.

© 2013 Epson America, Inc., 11/13

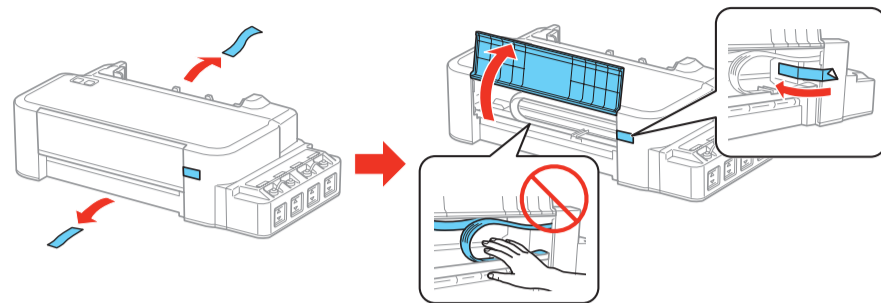
País de impressão XXXXXX

CPD-40197

## 1 Desembale la impresora



**Nota:** Las botellas de tinta y los cables de la impresora pueden estar embalados en el interior del producto. Las botellas de tinta incluidas deben utilizarse para la configuración del producto y no son para la reventa.



## 2 Llene los tanques de tinta

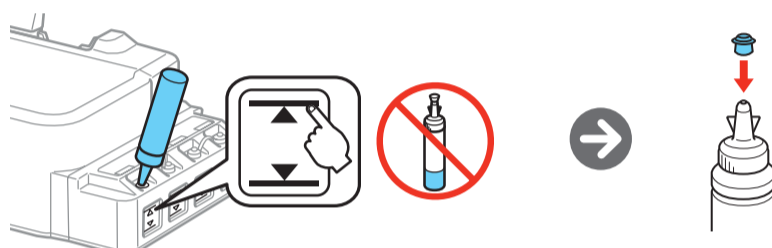
**Nota:** Este producto requiere un manejo cuidadoso de la tinta. Utilice guantes de plástico y coloque una hoja de papel por debajo de la unidad de tanques de tinta cuando llene o rellene los tanques de tinta ya que la tinta podría salpicar. Si la tinta se derrama, límpiela de inmediato para evitar manchas permanentes. Si mancha su ropa o sus pertenencias con tinta, es posible que la mancha sea permanente.

**Precaución:** No abra las botellas de tinta hasta que esté listo para llenar los tanques de tinta. Las botellas están embaladas herméticamente para garantizar su fiabilidad. Nunca coloque el producto sobre un costado después de llenar los tanques de tinta.

**Advertencia:** Mantenga las botellas de tinta fuera del alcance de los niños y no ingiera la tinta.

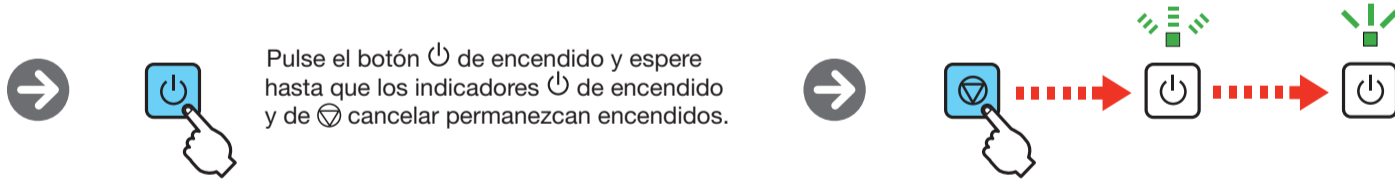
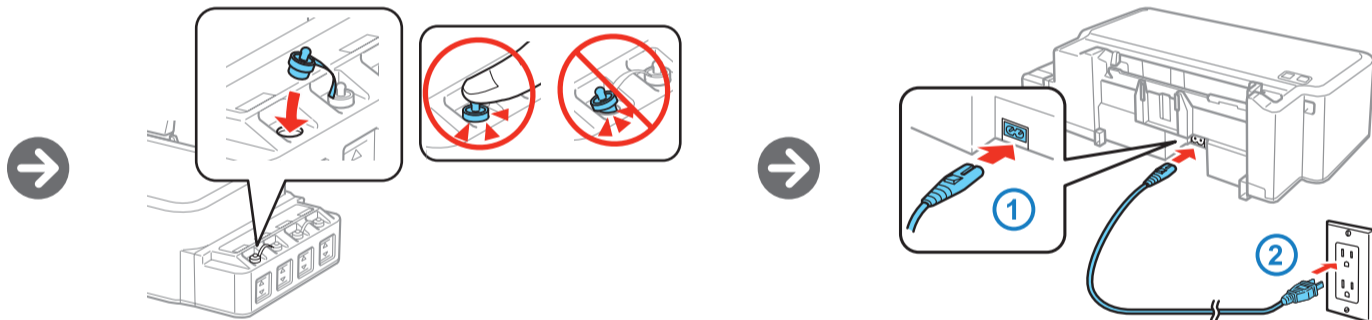


**Precaución:** Vuelva a enroscar la tapa de la botella de tinta firmemente o la tinta se podría derramar.



Durante la configuración inicial, asegúrese de utilizar las botellas de tinta incluidas con el producto y de utilizar toda la tinta.

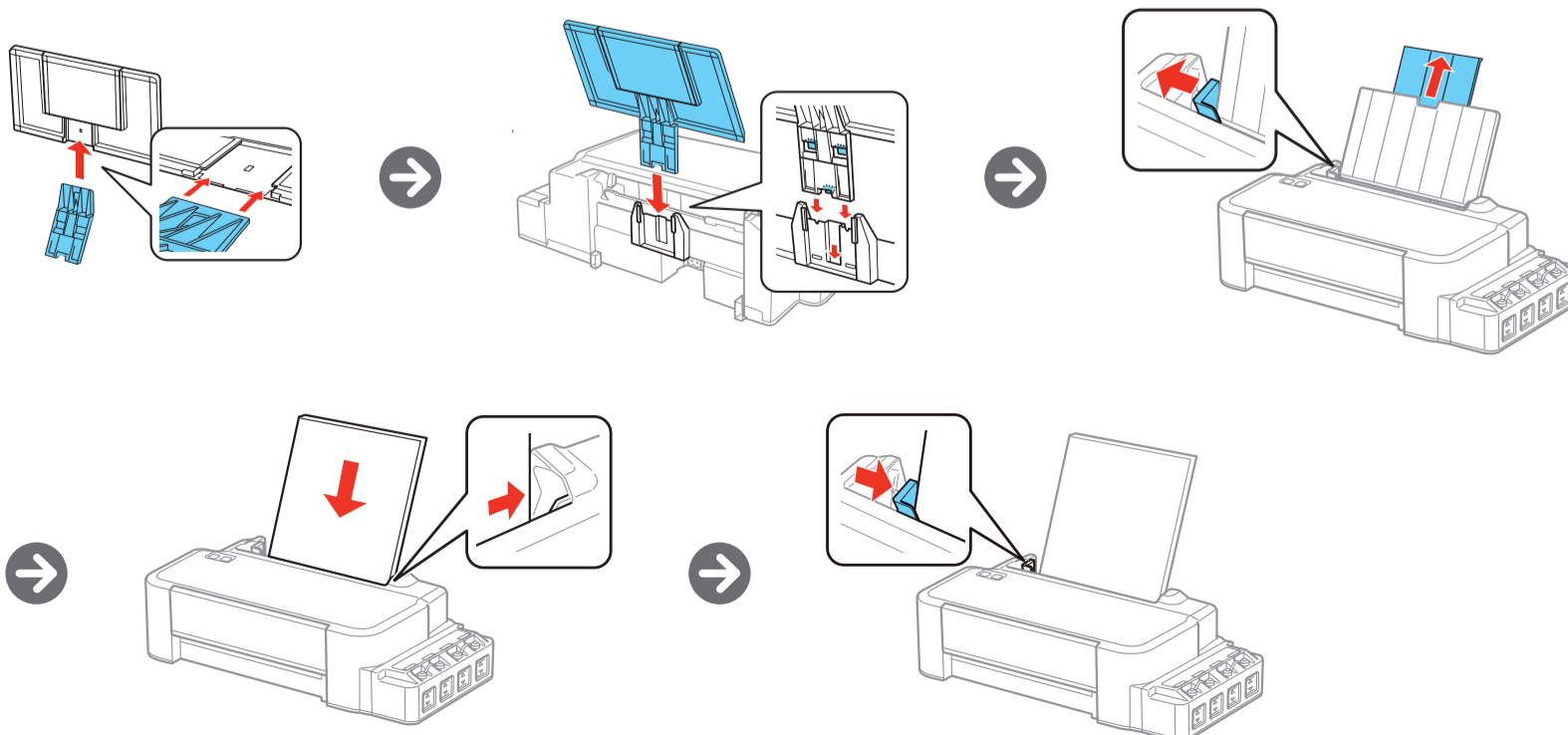
Llene cada tanque con el color de tinta correcto.



Pulse el botón de encendido y espere hasta que los indicadores de encendido y de cancelar permanezcan encendidos.

Pulse y mantenga presionado el botón de cancelar por 3 segundos hasta que el indicador de encendido comience a parpadear. La carga de la tinta se tardará aproximadamente 20 minutos. Cuando el indicador de encendido deje de parpadear, la carga de la tinta ha terminado.

## 3 Cargue papel



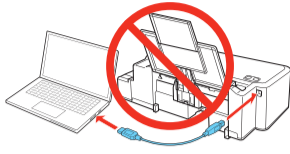
# 4 Instale el software

**Nota:** Si su computadora no tiene un lector de CD/DVD o si está utilizando una computadora Mac, se requiere una conexión a Internet para obtener el software de la impresora. Si está utilizando una computadora Mac, asegúrese de instalar la utilidad Software Updater para recibir actualizaciones del firmware y del software para su producto.

## Con el CD

1 Asegúrese de que el producto **NO ESTÉ CONECTADO** a la computadora.

**Windows:** Si aparece la pantalla Nuevo hardware encontrado, haga clic en **Cancelar** y desconecte el cable USB.

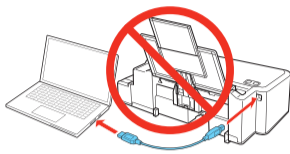


2 Introduzca el CD del producto y siga las instrucciones que aparecen en pantalla para instalar el software.

## Sin lector de CD/DVD

1 Asegúrese de que el producto **NO ESTÉ CONECTADO** a la computadora.

**Windows:** Si aparece la pantalla Nuevo hardware encontrado, haga clic en **Cancelar** y desconecte el cable USB.



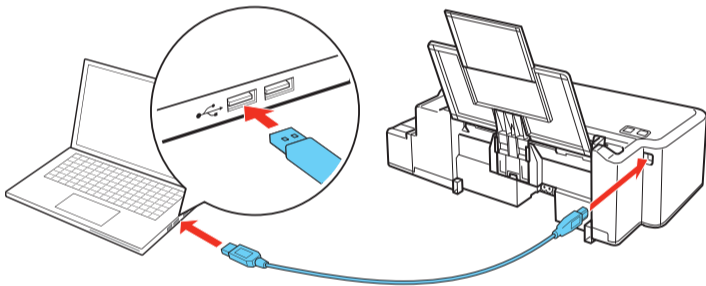
2 Visite la página [global.latin.epson.com/L120](http://global.latin.epson.com/L120) para descargar el software. Anote el nombre del archivo y la ubicación donde lo guardó para que lo pueda acceder fácilmente.

3 Ejecute el archivo que descargó y siga las instrucciones que aparecen en pantalla para instalar el software.

# ¿Problemas?

## Mi producto no es detectado durante la configuración después de conectarlo con un cable USB.

Compruebe que el cable USB esté bien conectado, tal como se muestra a continuación.



## Indicadores de error

Si ve uno de los siguientes indicadores de error, siga los pasos descritos aquí para continuar:

Parpadeando Encendido

<p>El papel está obstruido. Retire el papel obstruido del alimentador de hojas, cargue el papel correctamente, luego pulse el botón  de cancelar.</p> <p>Si todos los indicadores siguen parpadeando, es posible que sea un error de la impresora. Apague la impresora, revise el interior de la impresora para ver si hay papel obstruido u objetos extraños, luego vuelva a encenderla. Si el error persiste, comuníquese con Epson.</p>	<p>Falta papel o han avanzado varias hojas a la vez en el alimentador de hojas. Retire el papel obstruido del alimentador de hojas, cargue el papel correctamente, luego pulse el botón  de cancelar.</p>
<p>Es posible que la carga inicial de la tinta no se haya completado. Apague el producto, luego repita las instrucciones descritas en la sección "Llene los tanques de tinta" de este póster, según sea necesario.</p>	<p>Error de la actualización del firmware. Comuníquese con Epson.</p>

# ¿Preguntas?

## Manual del usuario

Haga clic en el icono situado en el escritorio (o en la carpeta **Aplicaciones/Epson Software/Manual** en OS X) para acceder al *Manual del usuario* (requiere una conexión a Internet).

## Soporte técnico

Visite la página [global.latin.epson.com/Soporte](http://global.latin.epson.com/Soporte) para descargar drivers, ver manuales, obtener respuestas a preguntas frecuentes o enviar un correo electrónico a Epson.

También puede hablar con un técnico de soporte marcando uno de los siguientes números de teléfono:

<b>Argentina</b>	(54 11) 5167-0300 0800-288-37766	<b>México</b>	01-800-087-1080
<b>Bolivia*</b>	800-100-116	<b>México, D.F.</b>	(52 55) 1323-2052
<b>Chile</b>	(56 2) 2484-3400	<b>Nicaragua*</b>	00-1-800-226-0368
<b>Colombia</b>	018000-915235	<b>Panamá*</b>	00-800-052-1376
<b>Bogotá</b>	(57 1) 523-5000	<b>Paraguay</b>	009-800-521-0019
<b>Costa Rica</b>	800-377-6627	<b>Perú</b>	0800-10126
<b>Ecuador*</b>	1-800-000-044	<b>Lima</b>	(51 1) 418-0210
<b>El Salvador*</b>	800-6570	<b>República Dominicana*</b>	1-888-760-0068
<b>Guatemala*</b>	1-800-835-0358	<b>Uruguay</b>	00040-5210067
<b>Honduras**</b>	800-0122 Código: 8320	<b>Venezuela</b>	(58 212) 240-1111

\*Para llamar desde teléfonos móviles a estos números gratuitos, póngase en contacto con su operador telefónico local.

\*\*Marque los primeros 7 dígitos, espere un mensaje de respuesta y luego ingrese el código NIP.

Si su país no aparece en la lista anterior, comuníquese con la oficina de ventas de Epson más cercana. Pueden aplicar tarifas de larga distancia o interurbanas.

# ¿Necesita papel y tinta?



Utilice tinta Epson para obtener buenos resultados. Puede adquirirla de un distribuidor de productos Epson autorizado. Para encontrar el más cercano, visite la página [global.latin.epson.com](http://global.latin.epson.com) o comuníquese con Epson, tal como se describe en la sección "¿Preguntas?" de este póster.

## Tintas de la impresora L120

Color	Código
Negro	T6641
Cian	T6642
Magenta	T6643
Amarillo	T6644

DESIGNED for EXCELLENCE™

Epson printers, ink and specialty papers.



**EPSON**  
EXCEED YOUR VISION

EPSON es una marca registrada y EPSON Exceed Your Vision es un logotipo registrado de Seiko Epson Corporation. Designed for Excellence es una marca comercial de Epson America, Inc.

Mac y OS X son marcas comerciales de Apple Inc., registrada en EE.UU. y en otros países.

Aviso general: El resto de los productos que se mencionan en esta publicación aparecen únicamente con fines de identificación y pueden ser marcas comerciales de sus respectivos propietarios. Epson renuncia a todos los derechos sobre dichas marcas.

La información contenida en el presente está sujeta a cambios sin previo aviso.

© 2013 Epson America, Inc., 11/13

Impreso en XXXXXX