



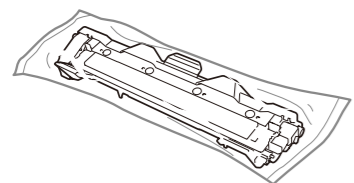
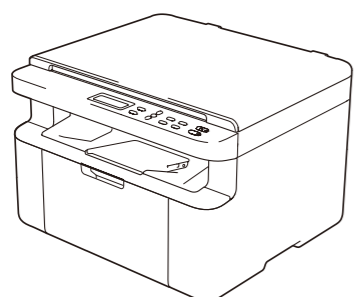
## Impressora Brother DCP1602

A Impressora Multifuncional Brother DCP1602 oferece funções de impressão, digitalização e cópia em um único equipamento, de modo eficiente e versátil.



# 1

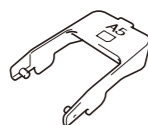
**Componenti per la configurazione**  
**Componentes de la configuración**  
**Instalação de componentes**  
**Componentes para a instalação**



**Cartuccia toner**  
**Cartucho de tóner**  
**Cartucho de toner**  
**Cartucho de toner**



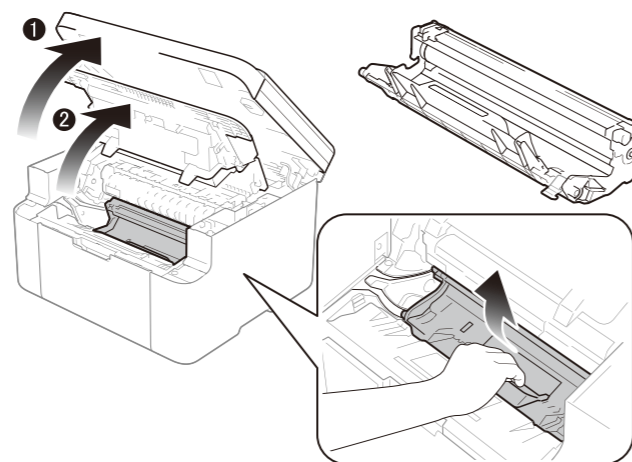
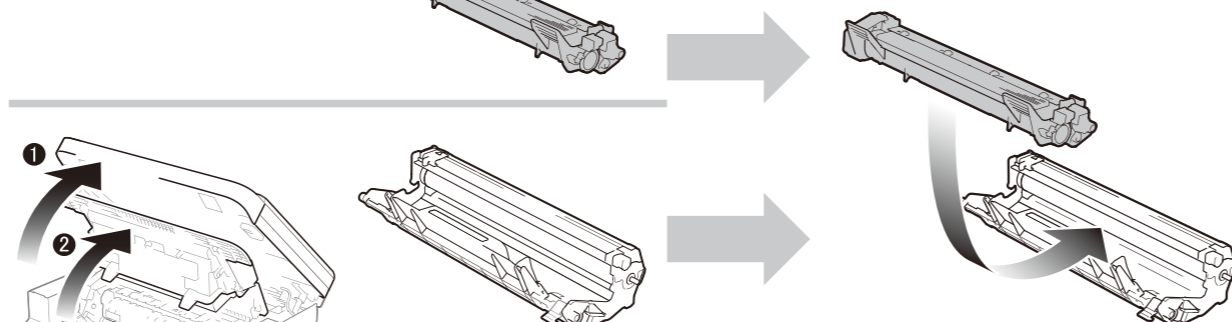
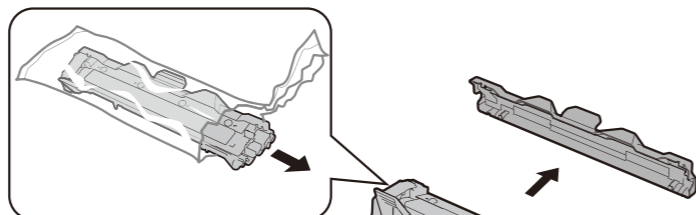
**CD-ROM**  
**CD-ROM**  
**CD-ROM**  
**CD-ROM**



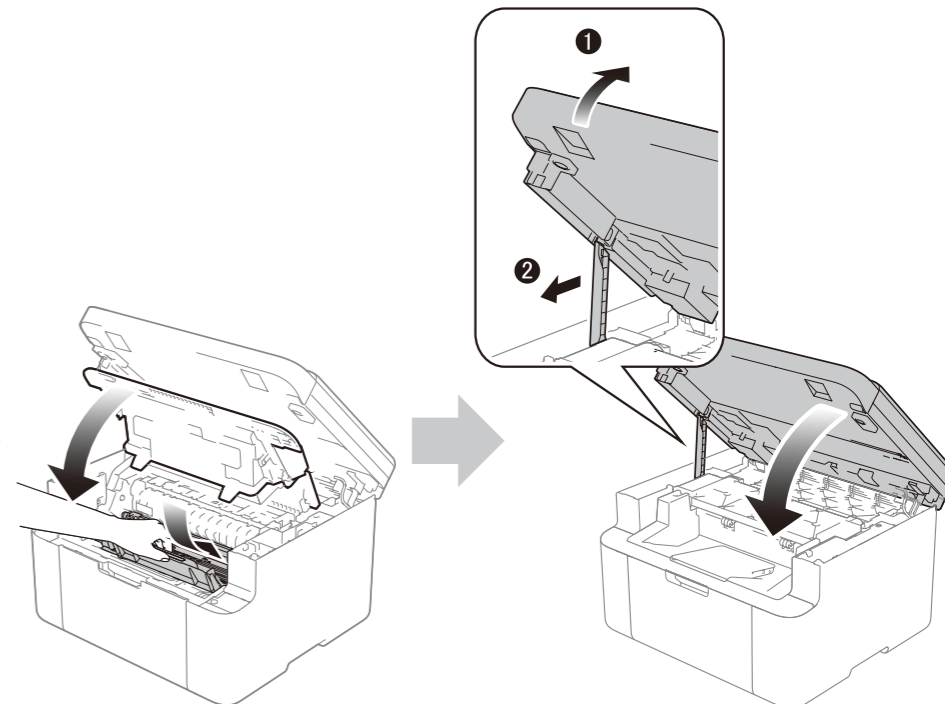
**A5 Supporto inserimento lato lungo del foglio**  
**Compatibilidad con entrada de papel de borde largo A5**  
**Suporte de entrada de papel A5 em comprimento**  
**Suporte para entrada de papel A5 Borda Longa**  
**(DCP-1602)**

# 2

**Installazione del tamburo e del toner / Instalación del tambor y el tóner / Instalação do tambor e do toner /  
Instalação do cilindro e do toner**

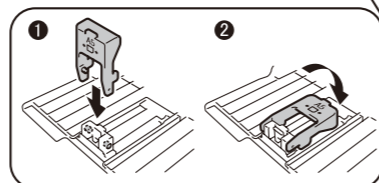
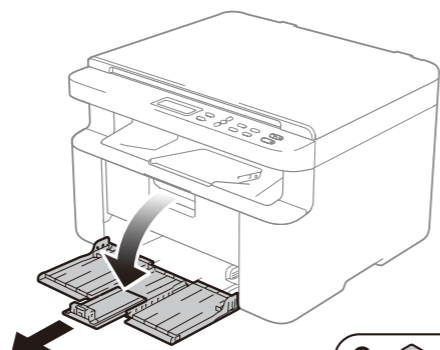


**Estrarre l'unità tamburo.**  
**Extraiga la unidad de tambor.**  
**Retire a unidade do tambor.**  
**Remova a unidade de cilindro.**

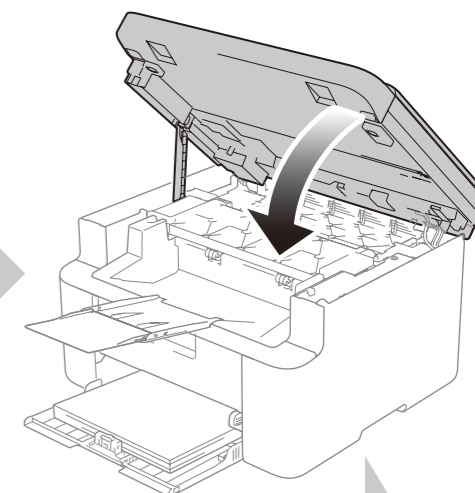
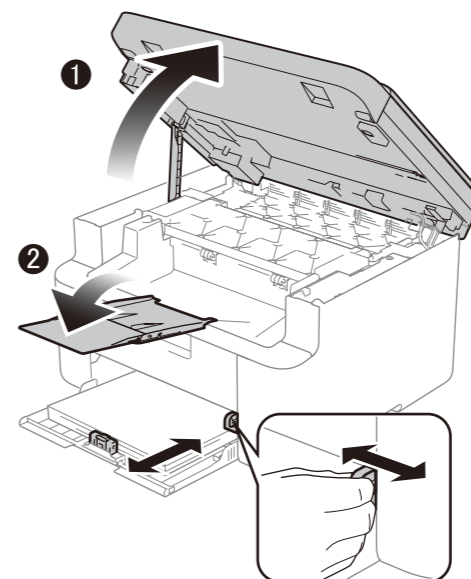
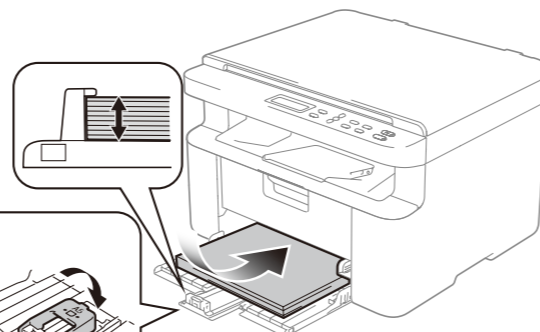


# 3

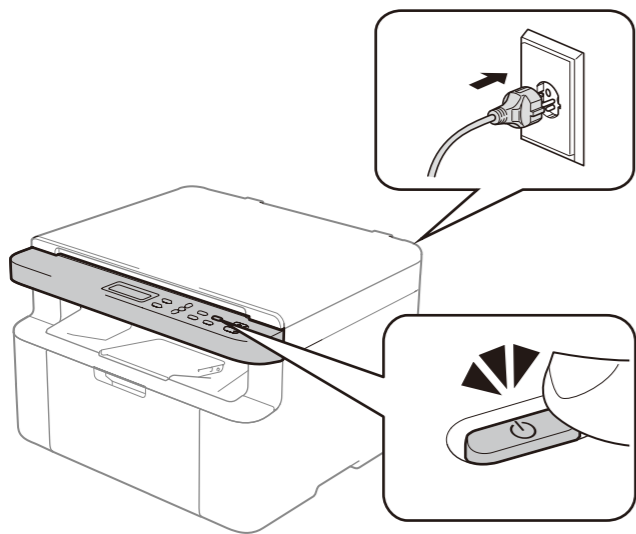
**Caricamento della carta / Carga de papel / Carregamento do papel / Carregamento do papel**



**(DCP-1602)**  
Per usare il lato lungo del foglio A5.  
Para utilizar papel de borde largo A5 el papel.  
Para utilizar papel A5 em comprimento.  
Para usar papel A5 Borda Longa.



## 4 Impostazione del paese e della lingua / Configuración del país y el idioma / Definir o país e o idioma / Definição do país e idioma



Al momento dell'inizializzazione potrebbe essere necessaria l'impostazione del paese e/o della lingua di utilizzo (a seconda del prodotto).  
 Se necessario, seguire le istruzioni visualizzate sullo schermo.  
 Durante el proceso de inicialización, es posible que se le solicite configurar el país o seleccionar el idioma (en función del producto).  
 Si es necesario, siga las instrucciones que irán apareciendo en pantalla.  
 Na inicialização, é possível que lhe seja pedido que defina o país e/ou que selecione o idioma (dependendo do produto).  
 Se necessário, siga as instruções no ecrã.  
 Na inicialização, você pode ser solicitado a definir seu país e/ou selecionar o idioma (dependendo do produto).  
 Se necessário, siga as instruções na tela.

Per impostare la lingua e altre informazioni riguardanti le impostazioni utilizzando i tasti del menu (se necessario)  
 Para configurar el idioma con las teclas de menú (en caso necesario) y otros ajustes o información  
 Definir o idioma com as teclas de menu (se necessário) e quaisquer outras definições ou informações  
 Para definir seu idioma usando as teclas do menu (se necessário) e quaisquer outras configurações ou informações

Guida dell'utente  
 Guía del usuario  
 Manual do Utilizador  
 Manual do Usuário

## 5 Installazione del pacchetto completo per il driver e il software (MFL-Pro Suite) / Instalación del controlador completo y el paquete de software (MFL-Pro Suite) / Instalar o pacote de controlador e de software completo (MFL-Pro Suite) / Instalação do pacote completo de software e driver (MFL-Pro Suite)

### Windows®



Seguire le istruzioni riportate sullo schermo per completare la configurazione.  
 Siga las instrucciones que aparecen en la pantalla para terminar la configuración.  
 Siga as instruções que aparecem no ecrã para terminar a instalação.  
 Para completar a configuração, siga as instruções na tela.

(Solo per Windows® 8)  
 Utilizzare Adobe® Reader® per aprire i manuali PDF sul CD-ROM.  
 Se Adobe® Reader® è installato ma non è in grado di aprire i file, cambiare l'associazione ai file ".pdf" impostando "Adobe® Reader®" dal pannello di controllo.

(Solo para Windows® 8)  
 Use Adobe® Reader® para abrir los manuales en formato PDF que hay en el CD-ROM.  
 Si Adobe® Reader® ya está instalado pero no puede abrir los archivos, vaya al Panel de control y cambie la asociación de los archivos ".pdf" a "Adobe® Reader®".

(Apenas para Windows® 8)  
 Utilize o Adobe® Reader® para abrir os manuais em formato PDF no CD-ROM.  
 Se tiver o Adobe® Reader® instalado, mas não conseguir abrir os ficheiros, altere a associação de ficheiros ".pdf" para "Adobe® Reader®" no painel de controlo.

(Somente para Windows® 8)  
 Use o Adobe® Reader® para abrir os manuais em PDF do CD-ROM.  
 Se o Adobe® Reader® estiver instalado mas você não conseguir abrir os arquivos, altere a associação do arquivo ".pdf" para "Adobe® Reader®" no painel de controle.

### Macintosh

È possibile scaricare il driver, il software e i manuali visitando il Brother Solutions Center all'indirizzo <http://support.brother.com>.  
 Puede descargar el controlador, el software y los manuales del Brother Solutions Center en <http://support.brother.com>.  
 Para descarregar o controlador, o software e os manuais, aceda ao Brother Solutions Center em <http://support.brother.com>.  
 Você pode fazer o download do driver, do software e dos manuais, visitando o Brother Solutions Center em <http://support.brother.com>.