



A Linha Interactive oferece praticidade, segurança, robustez e a melhor relação custo/benefício. São produtos que acompanham o desenvolvimento e a evolução das tecnologias de última geração, traduzindo a qualidade NHS em

todos os seus produtos.

Possui estabilização interna True RMS com regulação online que mantém a tensão de saída regulada, seja em modo rede ou bateria; forma de onda semisenoidal na saída em modo bateria; sinalização visual e auditiva simples e completa de todas as condições da rede elétrica, do nobreak, da bateria e da carga; carregador inteligente que garante maior vida útil à bateria; dispositivos e proteções essenciais para o seu equipamento; gabinete metálico com pintura epóxi de qualidade assegurada.

O modelo NHS PDV 600 S é compacto, sendo bivolt automático na entrada e possui oito tomadas disponíveis na saída.

Proteções



- Contra sobrecarga e curto-circuito no inversor
- Contra subtensão e sobretensão na rede elétrica com retorno e desligamento automático
- Contra descarga profunda de bateria
- Desligamento automático por carga mínima na saída
- Contra surtos de tensão
- Proteção Telefônica padrão RJ 11 (opcional)

Aplicações



ÁUDIO



VÍDEO



INFORMÁTICA



TELEFONIA

www.nhs.com.br

Características Gerais

- Nobreak microprocessado com memória flash interna
- Tecnologia Line Interactive com forma de onda semisenoidal
- Auto teste para verificação das condições iniciais do equipamento
- Tecnologia SMD que garante alta confiabilidade e qualidade ao Nobreaks
- Comutação livre de transitórios pois rede e inversor são perfeitamente sincronizados (PLL)
- DC Start - pode ser ligado mesmo na ausência da rede elétrica com bateria carregada
- Recarga automática da bateria mesmo com o Nobreak desligado garantindo maior tempo de vida útil
- Rápido acionamento do inversor
- Gerenciamento de bateria que avisa quando a bateria precisa ser substituída
- Botão liga/desliga temporizada e embutida no painel frontal que evita desligamento acidental
- Porta-fusível com unidade reserva
- Função TRUE RMS com melhor qualidade na regulação de saída
- Função mute - pressionar o botão 6 vezes para inibir ou habilitar campainha
- Permite utilização com grupo gerador devido à sua ampla faixa de frequência na entrada
- Circuito desmagnetizador
- Estabilidade na frequência de saída devido ao uso de cristal de alta precisão
- Gabinete metálico com pintura epóxi
- Gabinete anti-chama
- Estabilizador interno
- Painel frontal com plástico ABS alto impacto
- Design do produto simples e robusto
- Baterias seladas tipo VRLA internas de primeira linha e à prova de vazamento
- Proteção contra surtos de tensão entre fase e neutro
- Interface de comunicação RS 232 ou USB (opcional)
- Sinalização visual através de três leds no painel frontal com todas as condições do nobreak (rede elétrica, bateria e carga)
- Alarme sonoro crescente para indicação do nível de bateria no modo inversor
- Indicação de potência consumida pela carga
- Indicação para troca de bateria
- Desligamento por carga mínima
- Modelo Bivolt automático na entrada
- Tensão de saída nominal 120V (padrão)
- Tensão de saída 220V configurável (seleção interna)
- Oito tomadas de saída, dispensa extensões adicionais

Sinalizações



VISUAL:

- Presença de rede e condição de carga ou bateria carregada
- Ausência de rede e percentual de carga em modo inversor
- Subtensão ou sobretensão da rede elétrica
- Ausência ou carga mínima na saída do nobreak
- Bateria descarregada ou com nível mínimo de capacidade
- Potência excessiva na saída do nobreak
- Desligamento por sobretensão na saída
- Indicação de necessidade de troca de bateria
- Sobrecarga ou curto-circuito na saída

AUDITIVAS:

- Bip intermitente para indicar potência excessiva na saída do nobreak
- Bip sonoro crescente para indicar nível de queda da tensão de bateria em modo inversor

Autonomia Típica

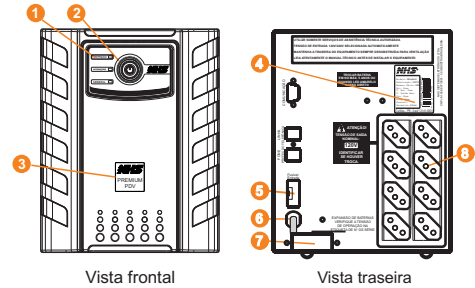


MEIA CARGA: 100 minutos
PLENA CARGA: 40 minutos

Autonomia e capacidade de alimentação do Nobreak podem variar significativamente dependendo das configurações do micro e consumo das cargas, bem como condições de uso e do tempo de vida da bateria, do número de ciclos de carga e da temperatura ambiente.

Especificações Técnicas

Apresentação do Produto



Vista frontal

Vista traseira

1. Leds de sinalização (Proteção, Atenção, Rede)
2. Botão liga/desliga
3. Etiqueta frontal de identificação do modelo
4. Etiqueta traseira de identificação de produto
5. Fusível de entrada com unidade reserva
6. Cabo de alimentação AC padrão NBR 14136
7. Conector de engate rápido para expansão de bateria (opcional)
8. Tomadas de saída AC padrão NBR 14136

PDV 600 S

| | | |
|-------------------------------------|---|--|
| ENTRADA | Tensão de entrada nominal | Bivolt Automatico |
| | Faixa Tensão de entrada | 95V - 245V |
| | Frequência de entrada | 47Hz - 63Hz |
| | Subtensão | 95V / 180V |
| | Sobretensão | 140V / 245V |
| SAÍDA | Potência de saída nominal contínua | 600VA / 250W |
| | Potência de pico nominal | 300W |
| | Tensão de saída nominal | 120V (220V configurável através de jumper interno) |
| | Faixa de saída em modo inversor | 120V +-5% (220V +- 5%) |
| | Frequência de saída em modo inversor | 60Hz +-0,1% |
| | Tempo de acionamento do inversor | <0,8ms |
| | Forma-de-onda em modo inversor | Semi - Senoidal |
| | Rendimento a plena carga em rede | >=95% para 120V/120V ou 220V/220V >= 90% para 120V/220V ou 220V/120V |
| Rendimento a plena carga em bateria | >=80% | |
| BATERIA | Tensão de operação | 12V |
| | Quantidade | 2x18Ah/12V |
| | Tipo da bateria | Selada VRLA, chumbo ácida, livre de manutenção |
| | Tempo de recarga da bateria | 36h após 90% descarregada |
| | Vida útil da bateria | Entre 2 e 5 anos, conforme número de ciclos de descarga e da temperatura ambiente. |
| MECÂNICA | Comprimento do cabo AC | 1,5m com plugue padrão NBR 14136 |
| | Dimensões | 405 x 192 x 236 [mm] |
| | Peso aproximado | 19,5Kg |
| AMB. | Temperatura de operação | 0°C a 40°C |
| | Umidade relativa | 0 a 90% sem condensação |
| PROTEÇÕES | Desligamento do nobreak quando houver sobrecarga 110%: 7min rede/50s inversor. 160%: 1min rede/15s inversor. Acionamento do inversor para subtensão e sobretensão na rede elétrica com retorno e desligamento automático Desligamento automático contra descarga profunda de bateria no modo inversor Desligamento programado por carga mínima na saída e ausência da rede elétrica superior a uma hora Varistores óxido metálico contra surtos de tensão | |