



A Linha Interactive oferece praticidade, segurança, robustez e a melhor relação custo/benefício. São produtos que acompanham o desenvolvimento e a evolução das tecnologias de última geração, traduzindo a qualidade NHS em

todos os seus produtos.

Possui estabilização interna True RMS com regulação online que mantém a tensão de saída regulada, seja em modo rede ou bateria; forma de onda senoidal na saída em modo bateria; sinalização visual e auditiva simples e completa de todas as condições da rede elétrica, do nobreak, da bateria e da carga; carregador inteligente que garante maior vida útil à bateria; dispositivos e proteções essenciais para o seu equipamento; gabinete metálico com pintura epóxi de qualidade assegurada. O modelo NHS PDV 800S-8T é compacto com maior autonomia operando com três baterias seladas internas, sendo bivolt automático na entrada e possui oito tomadas disponíveis na saída.

Proteções



- Contra sobrecarga e curto-circuito no inversor
- Contra subtensão e sobretensão na rede elétrica com retorno e desligamento automático
- Contra descarga profunda de bateria
- Desligamento automático por carga mínima na saída
- Contra surtos de tensão
- Proteção Telefônica padrão RJ 11 (opcional)

Aplicações



ÁUDIO



VÍDEO



INFORMÁTICA



TELEFONIA

www.nhs.com.br

Características Gerais



- Nobreak microprocessado com memória flash interna
- Tecnologia Line Interactive com forma de onda senoidal
- Auto teste para verificação das condições iniciais do equipamento
- Tecnologia SMD que garante alta confiabilidade e qualidade ao Nobreaks
- Comutação livre de transitórios pois rede e inversor são perfeitamente sincronizados (PLL)
- DC Start - pode ser ligado mesmo na ausência da rede elétrica com bateria carregada
- Recarga automática da bateria mesmo com o Nobreak desligado garantindo maior tempo de vida útil
- Rápido acionamento do inversor
- Gerenciamento de bateria que avisa quando a bateria precisa ser substituída
- Botão liga/desliga temporizada e embutida no painel frontal que evita desligamento acidental
- Porta-fusível com unidade reserva
- Função TRUE RMS com melhor qualidade na regulação de saída
- Função mute - pressionar o botão 6 vezes para inibir ou habilitar a campainha
- Permite utilização com grupo gerador devido à sua ampla faixa de frequência na entrada
- Circuito desmagnetizador
- Estabilidade na frequência de saída devido ao uso de cristal de alta precisão
- Gabinete metálico com pintura epóxi
- Gabinete anti-chama
- Painel frontal com plástico ABS alto impacto
- Estabilizador interno
- Interface de comunicação RS 232 ou USB (opcional)
- Design do produto simples e robusto
- Baterias seladas tipo VRLA internas de primeira linha e à prova de vazamento
- Proteção contra surtos de tensão entre fase e neutro
- Sinalização visual através de três leds no painel frontal com todas as condições do Nobreak, rede elétrica, bateria e carga
- Alarme sonoro crescente para indicação do nível de bateria no modo inversor
- Indicação de potência consumida pela carga,
- Indicação para troca de bateria
- Desligamento por carga mínima
- Modelo Bivolt automático na entrada
- Tensão de saída nominal 120V (padrão)
- Tensão de saída 220V configurável (seleção interna)
- Oito tomadas de saída, dispensa extensões adicionais
- Permite que o nobreak se auto desligue, após descarga total da bateria ou se permanecer em modo inversor com a carga mínima durante um período determinado. Se o nobreak sofrer um auto desligamento religará automaticamente com o retorno da energia elétrica.

Sinalizações



VISUAL:

- Presença de rede e condição de carga ou bateria carregada
- Ausência de rede e percentual de carga em modo inversor
- Subtensão ou sobretensão da rede elétrica
- Ausência ou carga mínima na saída do nobreak
- Bateria descarregada ou com nível mínimo de capacidade
- Potência excessiva na saída do nobreak
- Desligamento por sobretensão na saída
- Indicação de necessidade de troca de bateria
- Sobrecarga ou curto-circuito na saída

AUDITIVAS:

- Bip intermitente para indicar potência excessiva na saída do nobreak
- Bip sonoro crescente para indicar nível de queda da tensão de bateria em modo inversor

Autonomia Típica



PLENA CARGA 50 minutos
MEIA CARGA 120 minutos

Autonomia e capacidade de alimentação do Nobreak podem variar significativamente dependendo das configurações do micro e consumo das cargas, bem como condições de uso e do tempo de vida da bateria, do número de ciclos de carga e da temperatura ambiente.

Especificações Técnicas

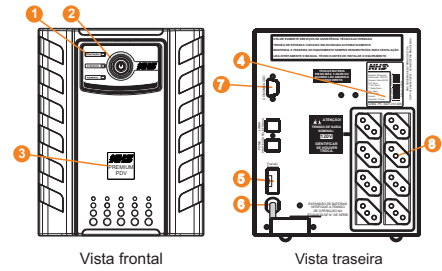
PDV 800S - 8T

ENTRADA	Tensão de entrada nominal	Bivolt Automático
	Faixa Tensão de entrada	95V-140V/ 180V-245V
	Frequência de entrada	47Hz - 63Hz
	Subtensão	95V/180V
	Sobretensão	140V/245V
SAÍDA	Potência de saída nominal contínua	800VA/350W
	Potência de pico nominal	400W
	Tensão de saída nominal	120V (220V configurável através de jumper interno)
	Faixa de saída em modo inversor	120V +-5% (220V +- 5%)
	Frequência de saída em modo inversor	60Hz +-0,1%
	Tempo de acionamento do inversor	<0,8ms
	Forma-de-onda em modo inversor	Semi - Senoidal
	Rendimento a plena carga em rede	>=95% para 120V/120V ou 220V/220V/ =>90% para 120V/220V ou 220V/120V
Rendimento a plena carga em bateria	>=80%	
BATERIA	Tensão de operação	12V
	Quantidade	3x 18Ah/12V
	Tipo da bateria	Selada VRLA , chumbo-ácida, livre de manutenção
	Tempo de recarga da bateria	36h após 90% descarregada
	Vida útil da bateria	Entre 2 e 5 anos, conforme número de ciclos de descarga e da temperatura ambiente.
MECÂNICA	Comprimento do cabo AC	1,5m com plugue padrão NBR 14136
	Dimensões	405 x 192 x 236 [mm]
	Peso aproximado	21,8kg
AMB.	Temperatura de operação	0°C a 40°C
	Umidade relativa	0 a 90% sem condensação

PROTEÇÕES	Desligamento do nobreak quando houver sobrecarga 110%: 7min rede/50s inversor. 160%: 1min rede/15s inversor.
	Acionamento do inversor para subtensão e sobretensão na rede elétrica com retorno e desligamento automático
	Desligamento automático contra descarga profunda de bateria no modo inversor
	Desligamento programado por carga mínima na saída e ausência da rede elétrica superior a uma hora
	Varistores óxido metálico contra surtos de tensão

(*) Saída 220V opcional. Em caso de dúvidas, consulte uma de nossas Assistências Técnicas Autorizadas

Apresentação do Produto



Vista frontal

Vista traseira

1. Leds de sinalização Proteção, Atenção, Rede
2. Botão liga/desliga
3. Etiqueta frontal de identificação do modelo
4. Etiqueta traseira de identificação de produto
5. Fusível de entrada com unidade reserva
6. Cabo de alimentação AC padrão NBR 14136
7. Interface de comunicação USB ou RS 232 (opcional)
8. Tomadas de saída AC padrão NBR 14136