



Linha de Estabilizadores

NHS Active II

A Linha de Estabilizadores Active II oferece praticidade, segurança, robustez e a melhor relação custo/benefício. São produtos que acompanham o desenvolvimento e a evolução das tecnologias de última geração, traduzindo a qualidade NHS em todos os seus produtos.

www.bztech.com.br



A Linha de Estabilizadores Active II oferece praticidade, segurança, robustez e a melhor relação custo/benefício. São produtos que acompanham o desenvolvimento e a evolução das tecnologias de última geração, traduzindo a qualidade NHS em todos os seus produtos.

A linha assegura excelente desempenho e confiabilidade. São moldados em plástico alto impacto e antichama. Com análise das condições de rede com mais rapidez e precisão, evita tensões de saída inadequadas dos seus equipamentos.

Os modelos NHS Active II 300VA, 500VA e 1000VA são compactos, estando disponíveis nos modelos monovolt na entrada e na saída ou bivolt entrada (verifique seu modelo). Possui 4 tomadas disponíveis na saída.

Proteções



- Contra Sobrecarga
- Contra subtensão e sobretensão de saída
- Contra Sobre-temperatura
- Contra surtos de tensão

Parâmetros compatíveis com requisitos da NORMA NBR 14373:2006

Aplicações



ÁUDIO



VÍDEO



INFORMÁTICA



TELEFONIA

www.nhs.com.br



Características Gerais

- Produto em conformidade com a norma brasileira para estabilizadores **NBR 14373:2006**
- **Tecnologia microprocessador flash** que realiza todas as operações de monitoramento e controle das funções do equipamento
- Cinco estágios de regulação
- Regulação de saída ± 6
- Gerenciamento **True RMS** que permite funcionamento correto do estabilizador em redes elétricas distorcidas
- **Filtro de Linha integrado**, reduzindo ruídos provenientes da rede elétrica
- **Quatro tomadas** de saída padrão NBR 14136
- **Chave liga/desliga embutida**, evitando desligamento acidental
- **Sinalização das condições da rede elétrica** através da iluminação da própria chave liga/desliga
- **Sensor de potência** para proteção de sobrecarga
- **Proteção contra subtensão e sobretensão**
- **Proteção contra surtos de tensão** oriundos da rede elétrica
- **Protetor térmico incorporado**, que proporciona proteção adicional contra sobrecarga e sobreaquecimento com desligamento automático.
- Ampla faixa de tensão de entrada
- **Porta fusível** com unidade reserva Disponível nos modelos **Monovolt** ou **Bivolt de Entrada** com fácil seleção manual
- **Gabinete** com design moderno, moldado com plástico ABS **alto impacto e antichama**



Estabilizador produzido em conformidade com a Norma Brasileira NBR 14373:2006

Sinalizações



VISUAL (LED AZUL):

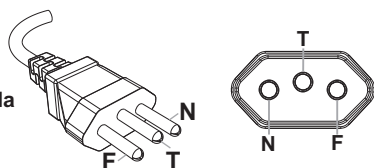
- Sinalização do Estado da Rede: rede normal, rede baixa crítica e rede alta crítica
- Desligamento por proteção
- Potência Excessiva

AUDITIVA:

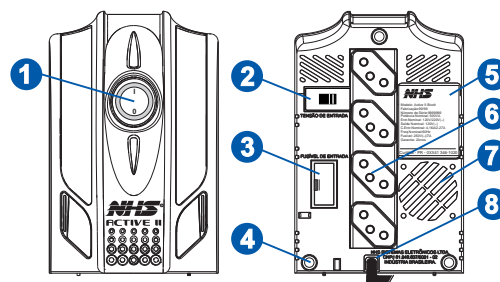
- Desligamento por proteção
- Potência Excessiva

Detalhe Plugue e Tomada - NBR 14136

Obs: não retirar o pino terra do plugue, a retirada do pino implica na perda da garantia.



Apresentação do Produto



Vista frontal

Vista traseira

1. Chave Liga (I) / Desliga (0)
2. Chave seletora da tensão de entrada (disponível modelos Bivolt)
3. Porta-fusível externo com unidade reserva
4. Parafusos de fixação do gabinete
5. Etiqueta de Identificação do Produto
6. Tomadas de saída Padrão NBR 14136
7. Ventilação
8. Cabo de alimentação AC Padrão NBR 14136

Especificações Técnicas

	300VA 115V	300VA Bivolt	500VA 115V	500VA Bivolt	1000VA 115V
Potência Nominal	300VA	300VA / 300VA	500VA	500VA / 500VA	1000VA
Potência Contínua	300W	300W / 300W	500W	500W / 500W	1000W
Corrente Nominal	2,61 A	2,61A / 1,36A	4,35A	4,35A / 2,27A	8,7A
Fusível de Entrada	4A / 250V ~	4A / 250V ~	6A / 250V~	6A / 250V~	12A / 250~
Tipo de Fusível	Fusível de Vidro 5X20 (20AG) - Ação Rápida	Fusível de Vidro 5X20 (20AG) - Ação Rápida	Fusível de Vidro 5X20 (20AG) - Ação Rápida	Fusível de Vidro 5X20 (20AG) - Ação Rápida	Fusível de Vidro 5X20 (20AG) - Ação Rápida
Tensão de Entrada Nominal	115V	115V / 220V	115V	115V / 220V	115V
Variação de Entrada em 115V	94,6V - 146,4V	94,2V - 146V	93,8V - 145,6V	93,9V - 145,7V	94,4V - 146,2V
Variação de Entrada em 220V	-	192V - 280V	-	192V - 280V	-
Tensão de Saída Nominal	115V	115V	115V	115V	115V
Regulação de Saída	+ - 6%	+ - 6%	+ - 6%	+ - 6%	+ - 6%
Estágios de Regulação	5	5	5	5	5
Tempo de Resposta	< 4 semi-ciclos	< 4 semi-ciclos	< 4 semi-ciclos	< 4 semi-ciclos	< 4 semi-ciclos
Frequência Nominal	60Hz	60Hz	60Hz	60Hz	60Hz
Rendimento Carga Nominal	> 90%	> 90%	> 90%	> 90%	> 90%
Nº de tomadas de Saída	4	4	4	4	4
Dimensões (Cx L x A) mm	163 x 110 x 170	163 x 110 x 170	163 x 110 x 170	163 x 110 x 170	163 x 110 x 170
Peso Aproximado	1,30Kg	2,55Kg	1,75Kg	3,60Kg	3,20Kg
Filtro de Linha Integrado	Sim	Sim	Sim	Sim	Sim
Distorção Harmônica	*	*	*	*	*

~: Tensão alternada ou tensão AC

* Não introduz distorção harmônica de tensão com carga resistiva

ROO/07-10