



LEITOR DE CÓDIGO DE BARRAS PORTÁTIL DE USO GERAL LINEAR IMAGER COM FIO

A família de leitores QuickScan, é a value line da Datalogic ADC de produtos de coleta de dados portáteis de uso geral. O leitor linear imager QuickScan I QD2100, é um produto de nível de entrada perfeito para o uso em ambientes de escritório e varejo, além de atividades associadas com entregadores e serviços postais.

O QD2100 é pequeno, leve e seu design ergonômico é confortável de usar durante operações diárias. Ele oferece um desempenho de leitura rápido, especialmente em códigos de barras de difícil leitura, e é capaz de ler uma grande variedade de simbologias incluindo a maioria dos códigos 1D, além dos códigos lineares GS1 DataBar™. O QD2100 apresenta o ponto verde para feedback de boa leitura patenteado da Datalogic diretamente no código. No stand mode, o ponto verde permanece ligado, para mostrar ao operador onde posicionar código para uma leitura rápida e intuitiva.

Como o leitor QuickScan L, o QD2100 foi desenvolvido com enfoque na durabilidade. Uma das características mais vulneráveis de qualquer scanner é o dano à janela do scanner. Quando isso acontece, pode ser necessário substituir o scanner. O QD2100 foi especificamente desenvolvido para que o pacote de reposição de janela possa ser solicitado para substituir as janelas danificadas ou arranhadas, sem a necessidade de enviar o scanner para o concerto. Isto ajuda a reduzir o custo total da propriedade durante a vida útil do scanner e a garantir que o scanner esteja sempre disponível para o uso.

O QD2100 está disponível em duas opções de multi-interface: RS-232 / IBM 46XX / USB e RS-232 / USB / KBW / Wand e incluem várias opções de embalagem para que possam ser solicitadas apenas como scanner ou como um kit, equipado

com scanner, cabo e suporte para facilitar opções de leitura fixa. O programa de configuração Datalogic Aladdin™, proporciona recursos de fácil utilização, que simplificam o procedimento de inicialização e configuração, mesmo para usuários inexperientes.

CARACTERÍSTICAS

- Ponto verde para feedback de boa leitura patenteado da Datalogic
- Janela de leitura substituível pelo usuário
- Duas opções multi-interface com suporte às combinações de interface mais populares
- Compatível com códigos GS1 DataBar™
- Funções de download de host remotas (Modelo QD2110)
- Classificação de Vedação de Água e Partículas IP42
- Resistência a quedas até 1,5 m / 5,0 ft



CAPACIDADE DE DECODIFICAÇÃO

1D / CÓDIGOS LINEARES	Autodiscriminação de todos códigos padrão 1D, incluindo códigos lineares GS1 DataBar™.
CÓDIGOS POSTAIS STACKED CODES	China Post GS1 DataBar Expanded Stacked; GS1 DataBar Stacked; GS1 DataBar Stacked Omnidirectional

ELÉTRICO

CORRENTE	Em Espera / Inativo: 190 mA @ 5 VDC Em Operação (Típico): 340 mA @ 5 VDC
TENSÃO DE ENTRADA	QD2110: 4 -14 VDC; QD2130: 5 @ VDC +/- 10%

AMBIENTAL

LUZ AMBIENTE	0 a 100.000 lux
PROTEÇÃO ESD (DISCARGA PELO AR)	20 kV
RESISTÊNCIA À QUEDAS	Suporta quedas repetidas de até 1,5 m / 5,0 ft em uma superfície de concreto
SELAGEM DE PARTÍCULAS E ÁGUA	IP42
TEMPERATURA	Armazenagem / Transporte: -40 a 70 °C / -40 a 158 °F Operação: 0 a 50 °C / 32 a 122 °F
UMIDADE (NÃO CONDENSADO)	5 a 95%

INTERFACES

INTERFACES	RS-232 / IBM 46XX / USB Multi-Interface: QD2110 RS-232 / USB / Teclado / Wand Multi-Interface: QD2130
------------	--

CARACTERÍSTICAS FÍSICAS

CORES DISPONÍVEIS	Branco; Preto
DIMENSÕES	17,0 x 7,1 x 6,6 cm / 6,7 x 2,8 x 2,6 in
PESO	121,9 g / 4,3 oz

PERFORMANCE

ÂNGULO DE LEITURA	Inclinação (Yaw): +/- 65°; Passo: +/- 65°; Rotação (Tilt): +/- 45°
FONTE DE LUZ	LED de vermelho 610-650 nm
INDICADORES DE LEITURA	LED de Boa Leitura; Sinalização de Boa Leitura Datalogic Green Spot; Sonoro (Tom Ajustável)
PROPORÇÃO DE CONTRASTE DE IMPRESSÃO (MÍNIMO)	15%
RESOLUÇÃO (MÁXIMA)	0,102 mm / 4 mils
TAXA DE LEITURA (MÁXIMA)	270 leit./seg.

DISTÂNCIA DE LEITURA

TÍPICO PROFUNDIDADE DE CAMPO	Distância mínima determinada pela largura do código e ângulo de leitura. Resolução de impressão, contraste, e dependência de luz ambiente. 4 mils: 2,0 a 11,0 cm / 0,8 a 4,3 in 5 mils: 1,5 a 15,0 cm / 0,6 a 6,0 in 7,5 mils: 0,8 a 25,0 cm / 0,3 a 10,0 in 10 mils: 0,8 a 38,0 cm / 0,3 a 15,0 in 13 mils: 1,9 a 45,0 cm / 0,7 a 18,0 in 20 mils: 2,5 a 65,0 cm / 1,0 a 26,0 in
------------------------------	--

SEGURANÇA E REGULAMENTAÇÃO

APROVAÇÕES DA AGÊNCIA	O guia de referência rápida para este produto pode ser referido para uma lista completa de certificações regulamentares necessárias para seu uso pretendido. Conforme com China RoHS; Conforme com EU RoHS IEC 60825-1 Class 1 LED Produto
CONFORMIDADE AMBIENTAL CLASSIFICAÇÃO DO LED	

UTILITÁRIOS

DATALOGIC ALADDIN™	O programa da configuração Datalogic Aladdin está disponível para download sem custo.
FUNÇÕES DE DOWNLOAD DE HOST REMOTAS	Custos de serviço mais baixos e operações aprimoradas: QD2110

GARANTIA

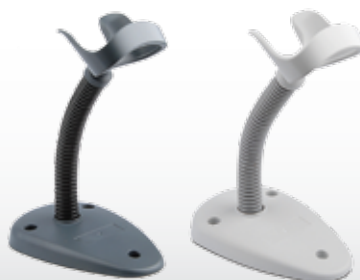
GARANTIA	5 anos
----------	--------

ACESSÓRIOS



Suportes / Stands

- 11-0360 Suporte Multifunção, Preto
- 11-0362 Suporte Multifunção, Cinza
- STD-QD20-BK Gooseneck Stand, Preto
- STD-QD20-WH Gooseneck Stand, Branco



Miscelânea

- 11-0318 Pacote 5 de reposição de janela