



Leitor Fixo Compex BT-3300 Imager

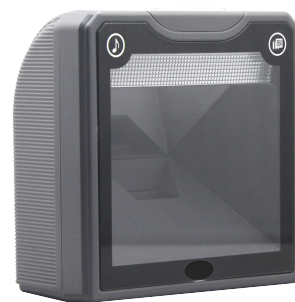
O Leitor Fixo Compex BT-3300 é um leitor de mesa que realiza leitura de códigos 1D e 2D, com ótimo custo-benefício. Velocidade de leitura de 60fps e decodificação de até 640×480 pixels, tudo isso em um só leitor, no BT-3300 da Compex.

O Compex BT-3300 oferece amplo campo de visão e capacidade de digitalização omnidirecional

Além de ser um leitor fixo barato, o BT-3300 da Compex também tem as vantagens abaixo:

- Compatibilidade com Linux, Android, Windows XP/7/8/10/MAC OS.
- Leitura em superfícies altamente refletivas ou códigos de impressão normais
- Detecção automática e ativação para leitura
- Capacidade de digitalizar códigos em vários tipos de exibição

O BT-3300 é um leitor fixo capaz de ler códigos 1D e 2D. Ele pode decodificar imagens de até 1280x800 pixels e possui uma velocidade de leitura de 60 fps/s, além de indicadores sonoros e a possibilidade de definir que tipo de códigos ele vai ler.



Especificações Técnicas do Leitor de Código de Barras BT-3300

Performance

Tecnologia: Area Imager

Fonte de Luz: LED Vermelho (iluminação), 650nm +/-10nm

CPU: 32bit MIPS @1G Hz

Modo de Leitura: contínuo e automático

Resolução de Imagem: 1280x800 pixels

Velocidade de Leitura: 60 fps/s

Campo de Profundidade: (2D) 0-220mm@(13mil UPC/EAN 100%,PCS=90%) (1D) 0-500mm@(13mil UPC/EAN 100%, PCS 90%)

Min. Resolução: ≥4mil

Ângulo de Leitura: deflexão 360°, inclinação ±62°, rotação ±60°

Direção de Leitura: Omnidirecional

Índice de Contraste: PCS: 25%

Botão de Seleção de Simbologia: LED Vermelho (Somente 1D) - LED Azul 1D/2D

Leitura na Tela: Permite leitura diretamente na tela do monitor e Smartphone

Voltagem de Operação: 5 VDC +/- 0,5 VDC

Corrente de Operação: menor que 200mA

Corrente em Repouso: menor que 150mA

Cabo padrão: 2m

Tolerância de Movimento: 1m/s

Interface

USB 2.0

USB-VCP

Porta Serial RS232

Decodificação

1D: UPC, EAN, Código 39 (com ASCII completo), Codabar, Código

128, Código 93, Código 11, Intercalado 2 de 5, Industrial 2 de 5;

Matrix 2 de 5, MSI Plessy, GS1 DataBar, FEBRABAN, DANFE.

2D: PDF417, Data Matrix, Código QR.

Características Físicas

Dimensões: C x L x A: 152mm x 152mm x 75mm

Material: ABS+PC de alto impacto e com material retardador de chamas

Cor: Preto

Peso: 535g sem o cabo

Indicadores: Beep ajustável tom/altura e Leds (azul e vermelho)

Características Ambientais

Temperatura de Operação: 0°C a 50°C

Temperatura de Armazenagem: -40°C a 70°C

Umidade: 5% a 95% de umidade relativa, sem condensação

Níveis de Luz: 0-5000 LUX (interna), 0-100.000 LUX (luz solar)

Teste de Queda: 1,5m

Selado para resistir às partículas em suspensão

Documentos

Manual de Programação e Guia de Referência Rápida

Compatibilidade

Windows 98, 2000, XP, ME, Vista, Windows 7, 8, 10 (32&64bits), Android, Linux e MAC OS.

Regulamentações

Conformidade CE, FCC, DOC, RoHS

Garantia

1 ano

