



Leitor de Boletto e Cheque CIS LS-40

O LS 40 é um scanner profissional, semiautomático de cheques e documentos desenvolvido para atender às necessidades de usuários com espaço reduzido de operação como num boca de caixa.

www.bztech.com.br

LS 40

Scanner semi-automático de documentos

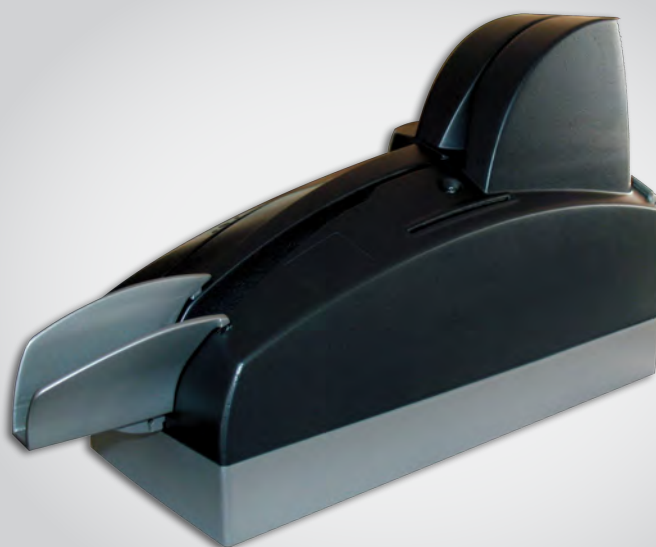
O LS 40 é um scanner semi-automático de cheques e documentos que foi desenvolvido para atender as necessidades de usuários com pouco volume de documentos a serem processados, sendo necessário concentrar num pequeno espaço todas as funcionalidades e tê-las à mão, por meio de um dispositivo fácil de usar.

Operações rápidas, robustez, usabilidade e ergonomia, além de um bonito design, fazem do LS 40 mais do que um dispositivo de nível básico, mas a ferramenta ideal para aplicações de boca de caixa de agências bancárias e centros de serviços terceirizados.

O LS 40 é um scanner de leitura para documentos passados um de cada vez, provendo uma imagem profissional de cheques e leitura perfeita de códigos CMC-7 e 13B. Documentos processados podem ser devolvidos na entrada ou na saída, com uma asa de saída reta ou em "U". O dispositivo pode ser adquirido com uma impressora de jato de tinta de uma linha.

O LS 40 é facilmente conectado ao PC pela interface USB, o que assegura detecção automática de hardware e rápida transmissão de dados capturados de documentos. No pacote integrado de software, o LS 40 oferece a leitura de código de barras e o IQA, para garantir a qualidade das imagens capturadas.

Opcionalmente, são oferecidos módulos de DCR, ICR e leitura de código de barras bidirecionais.



ESPECIFICAÇÕES TÉCNICAS

CARACTERÍSTICAS	ESPECIFICAÇÕES
Peso	2 Kg
Dimensões	Altura: 175 mm Comprimento: 240 mm Largura: 100 mm
Alimentação	Fonte externa Full Range - 100V a 240V; 50/60 Hz
Unidade básica	<ul style="list-style-type: none">• Alimentador manual de documentos;• Tracionamento semi-automático;• Leitor MICR (CMC-7 e E13B ISO1004);• Captura de imagem dianteira e traseira;• Reconhecimento de OCR por meio de software;• Decodificação de códigos de barras por OCR
Opcionais	<ul style="list-style-type: none">• Leitor de trilhas 1, 2 e 3 de cartão magnético;• Impressão a jato de tinta na parte traseira (uma linha);• Carimbo frontal;• Decodificação DCR e ICR
Captura de imagem	<ul style="list-style-type: none">• Resolução: 100, 200 ou 300 dpi, selecionável;• Escala de cinza: 16 ou 256 tons de cinza;• Conversão de preto e branco
Formato de imagem	BMP, JPEG, TIFF e TIFF grupo IV
Drivers	<ul style="list-style-type: none">• Windows 2000/XP/Vista/7 (32 e 64 bits)• Linux• MacOS X• Drivers para interface Twain
Especificações de documentos	Altura: 60 - 108 mm Largura: 80 - 225 mm Gramatura: 70 - 120 g/m ² Espessura: 0,07 - 0,12 mm
Interface	USB 2.0



LS 40

