

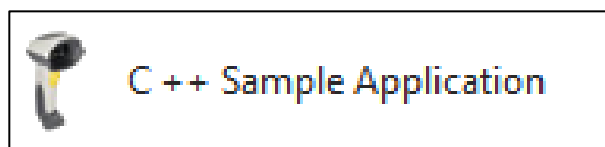
DS2208 / COMO HABILITAR A LEITURA DE CÓDIGOS FEBRABAN

Visão geral:

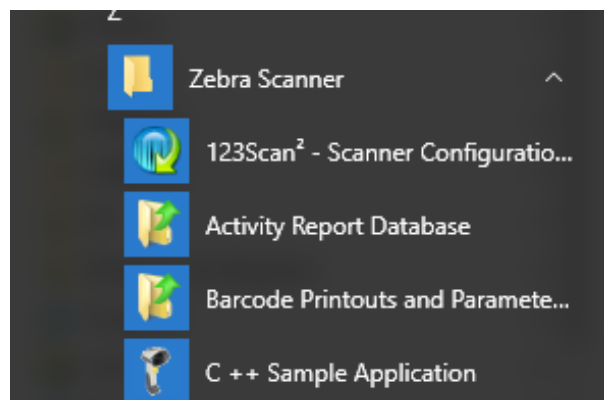
Habilitar a leitura de códigos FEBRABAN para leitores DS2208.

Instruções:

1. Baixe os arquivos necessários para iniciar o passo a passo ([clique aqui para baixar](#)).
2. O processo é feito pelo software C ++ Sample Application ([clique aqui para baixar](#)).
Faça o Download da versão correspondente para seu computador e instale.



3. Após a instalação, basta abrir a aplicação (C ++ Sample Application).



Henrique Dantas

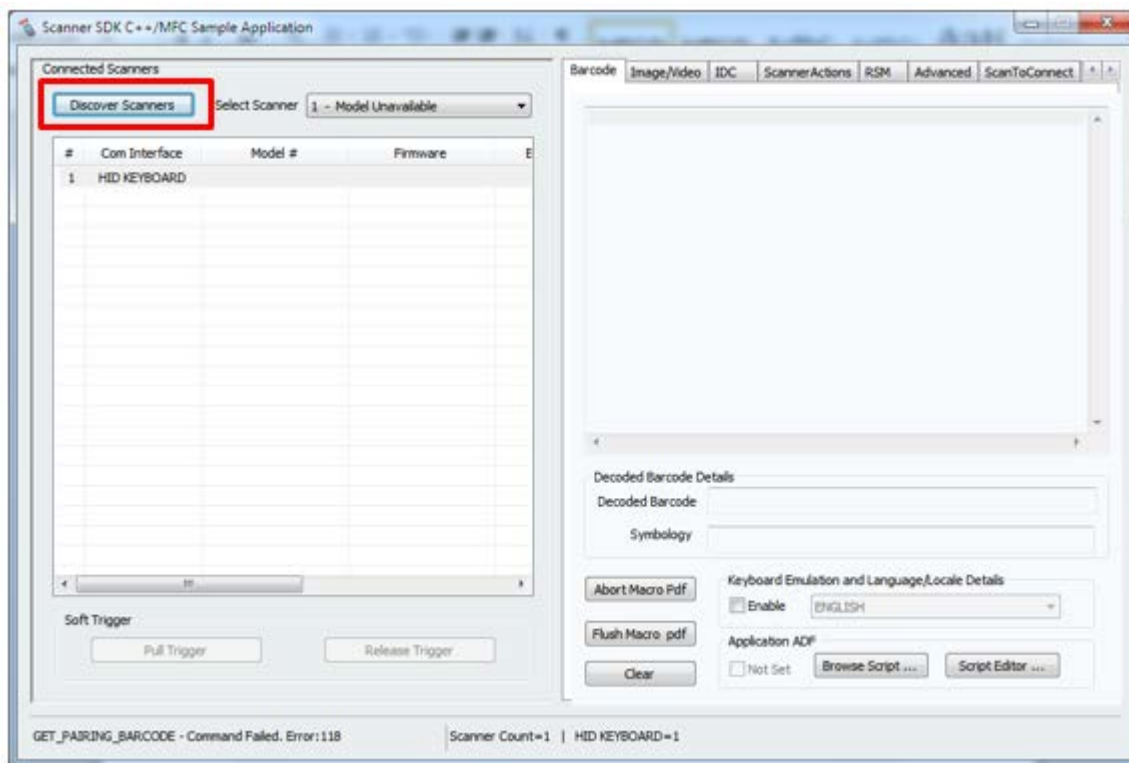
Engenheiro Pré-Vendas | ScanSource POS & BARCODE

✉ henrique.dantas@scansource.com | www.scansource.com.br

 henrique.dantas.scansource@outlook.com

☎ 55 (11) 2169-6596 |  55 (11) 98473-0407

4. Conecte o seu DS2208 e clique em “Discover Scanners”.
Deve aparecer “HID KEYBOARD” conforme imagem abaixo.




5. Para entrar no modo configuração do leitor, leia o código abaixo:



Henrique Dantas

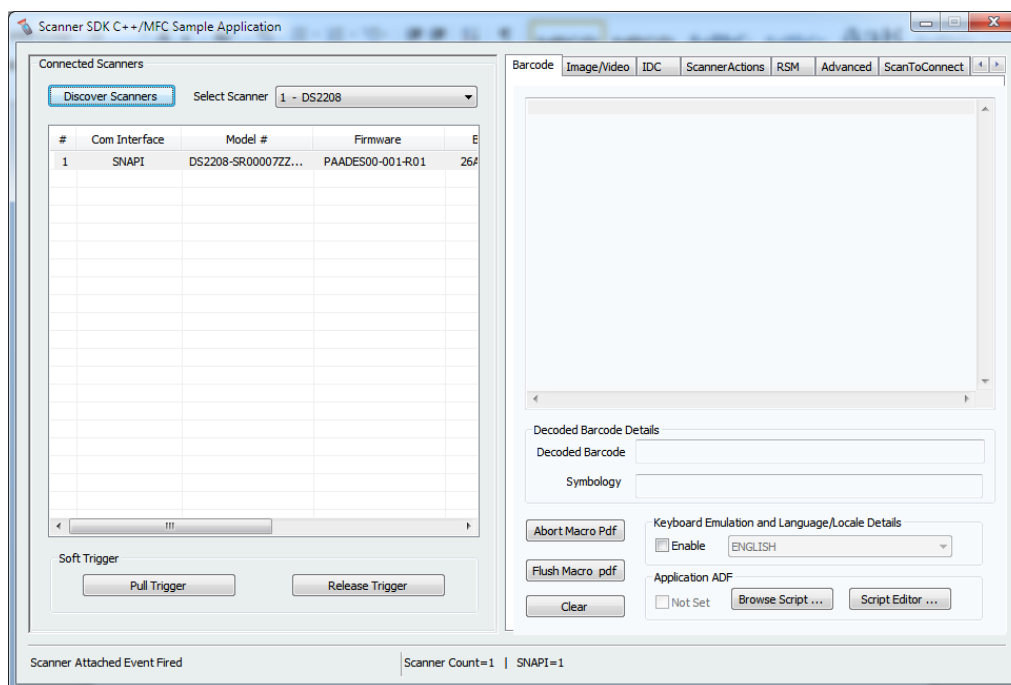
Engenheiro Pré-Vendas | ScanSource POS & BARCODE

✉ henrique.dantas@scansource.com | www.scansource.com.br

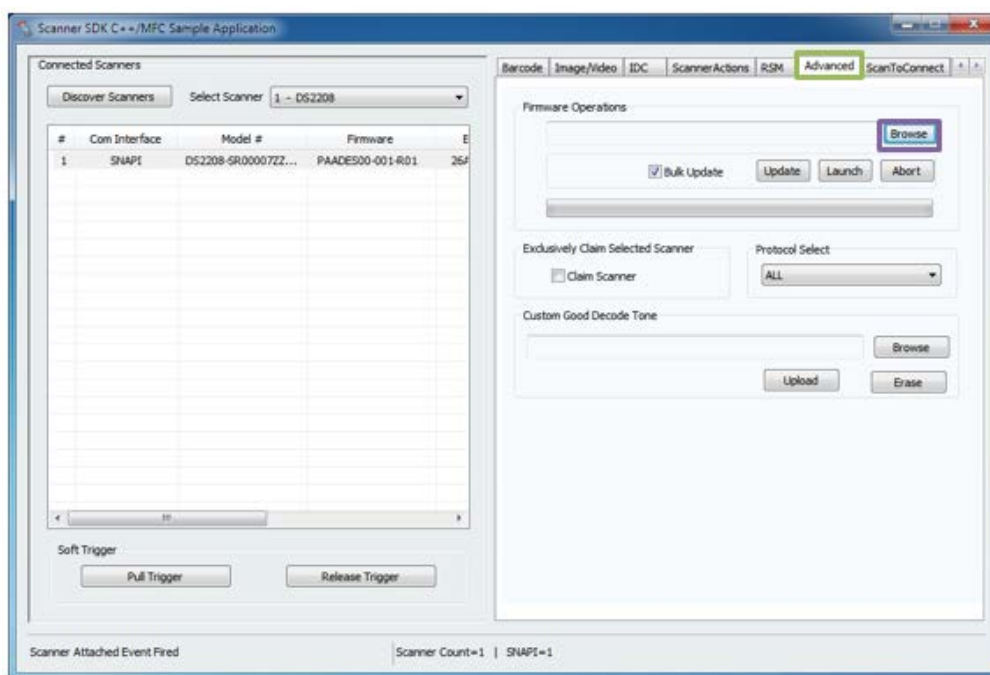
 henrique.dantas.scansource@outlook.com

☎ 55 (11) 2169-6596 | 📞 55 (11) 98473-0407

6. O leitor vai reiniciar e aparecer no modo de configuração “SNAPI”, conforme abaixo:



7. Na aba **Advanced**, clique em **Browse**:



Henrique Dantas

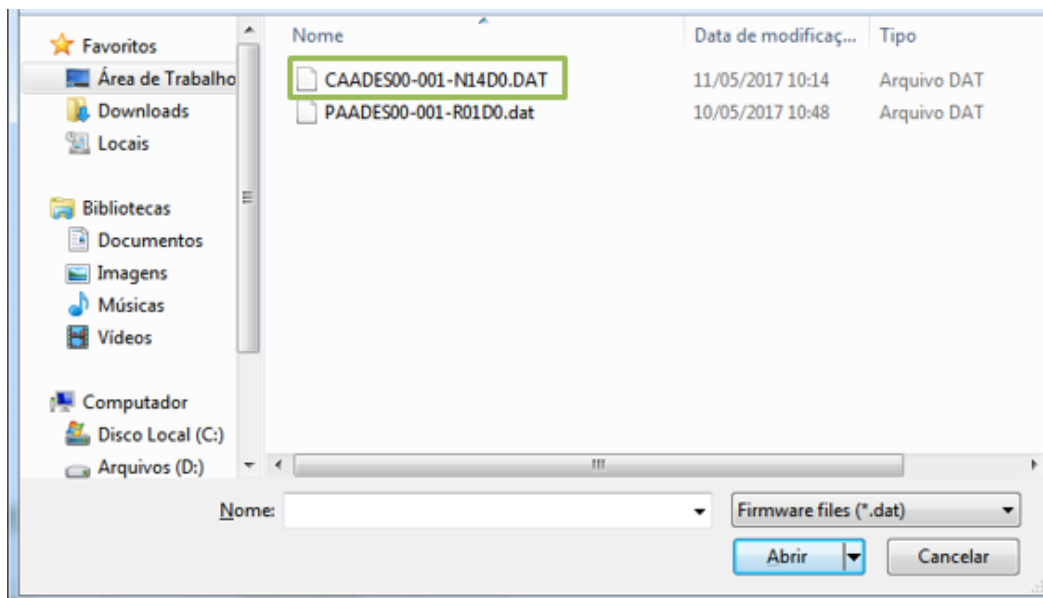
Engenheiro Pré-Vendas | ScanSource POS & BARCODE

✉ henrique.dantas@scansource.com | www.scansource.com.br

[S henrique.dantas.scansource@outlook.com](mailto:henrique.dantas.scansource@outlook.com)

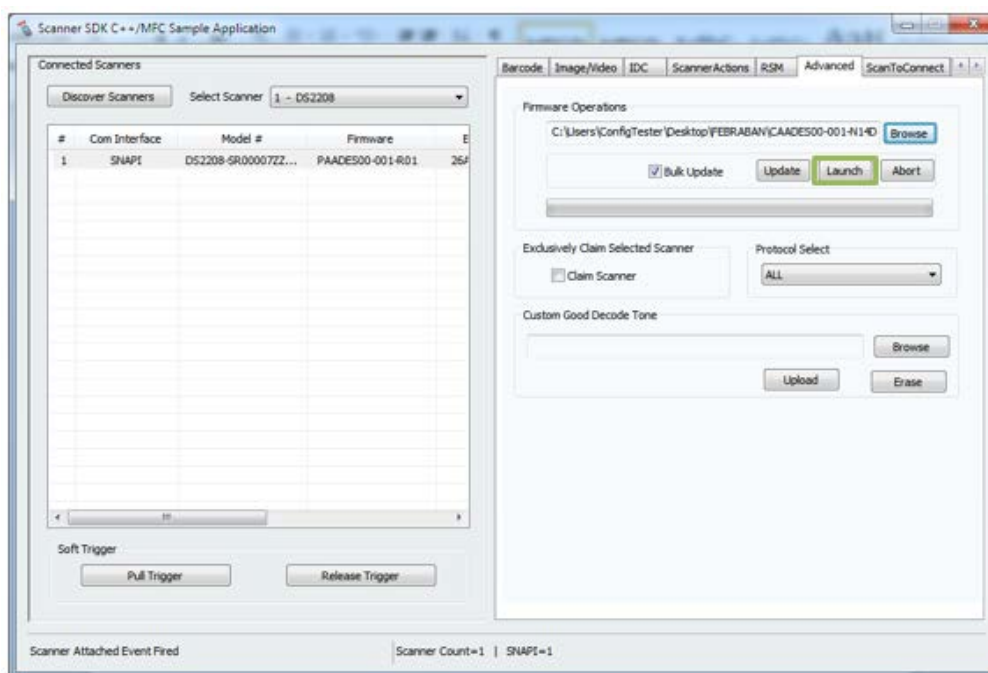
☎ 55 (11) 2169-6596 | 📞 55 (11) 98473-0407

8. Selecione o arquivo “CAADES00-001-N14D0.DAT”.



9. Aguarde carregar a barra, e clique em **Update** e depois clique em **Launch**.

O Leitor irá reiniciar novamente.



Henrique Dantas

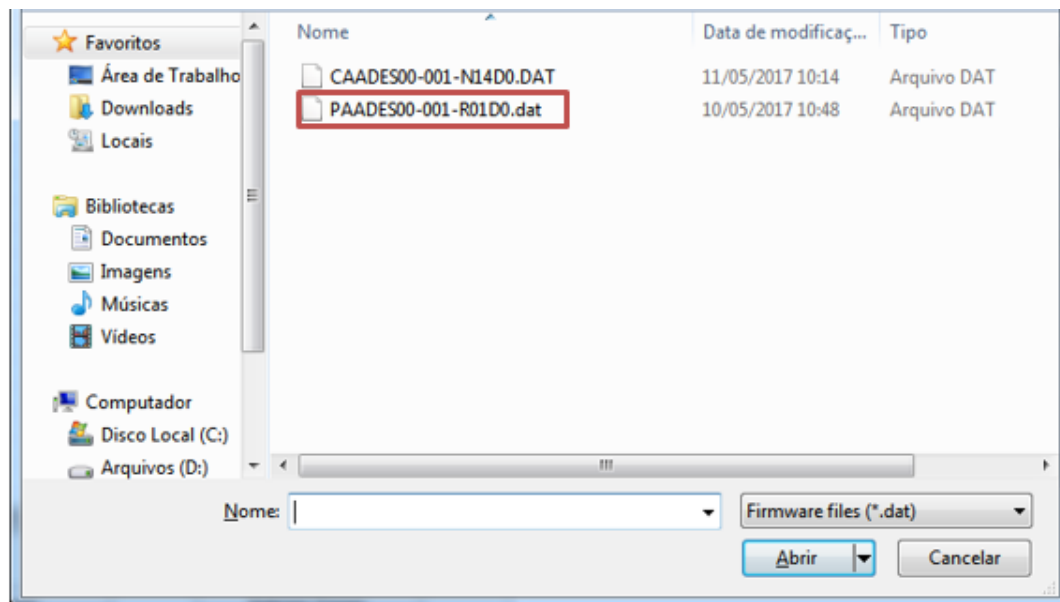
Engenheiro Pré-Vendas | ScanSource POS & BARCODE

✉ henrique.dantas@scansource.com | www.scansource.com.br

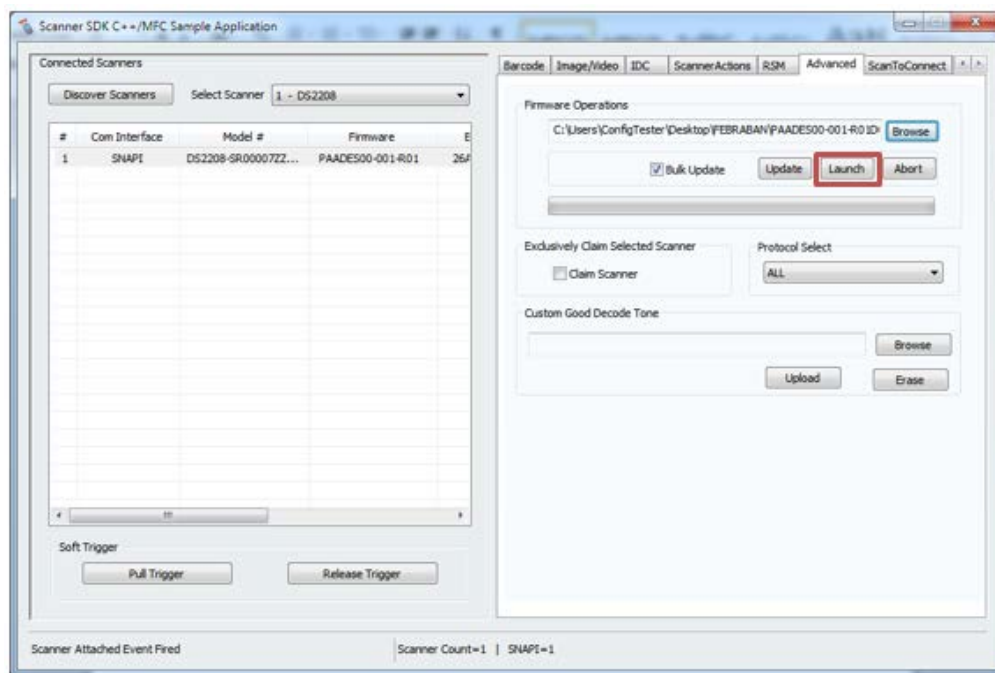
 henrique.dantas.scansource@outlook.com

☎ 55 (11) 2169-6596 | 📞 55 (11) 98473-0407

10. Após reiniciar selecione o arquivo “PAADES00-001-R01D0.dat”.



11. Aguarde o carregamento da barra, e clique em **Update** e **Launch** novamente.



Henrique Dantas

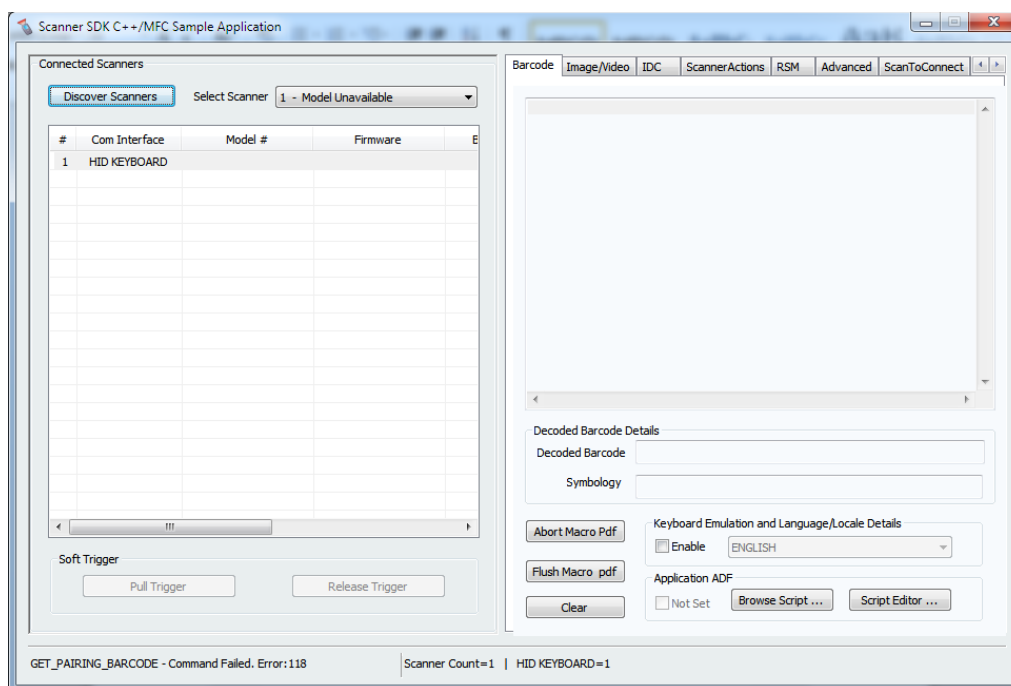
Engenheiro Pré-Vendas | ScanSource POS & BARCODE

✉ henrique.dantas@scansource.com | www.scansource.com.br

✉ henrique.dantas.scansource@outlook.com

☎ 55 (11) 2169-6596 | 📞 55 (11) 98473-0407

12. O Leitor irá reiniciar mais uma vez e após clicar em Discover Scanners deve apresentar a seguinte tela com “HID KEYBOARD”.



13. Após o processo, basta habilitar o código FEBRABAN lendo o código abaixo.



14. Se tudo estiver correto, o leitor DSS208 estará preparado para leitura de códigos FEBRABAN.

Henrique Dantas

Engenheiro Pré-Vendas | ScanSource POS & BARCODE

✉ henrique.dantas@scansource.com | www.scansource.com.br

✉ henrique.dantas.scansource@outlook.com

☎ 55 (11) 2169-6596 | 📞 55 (11) 98473-0407