

Introdução

Este manual foi elaborado com o objetivo de auxiliar a instalação do driver "DieboldPrinters" para uso das impressoras DIEBOLD em ambientes Windows XP, Vista e 7 (todos 32 bits).

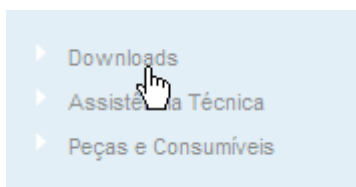
Utilizamos como exemplo o modelo de impressora TSP143MU-201 e o driver DieboldPrinters versão 1.2.0.10.

Acessando o site e fazendo download

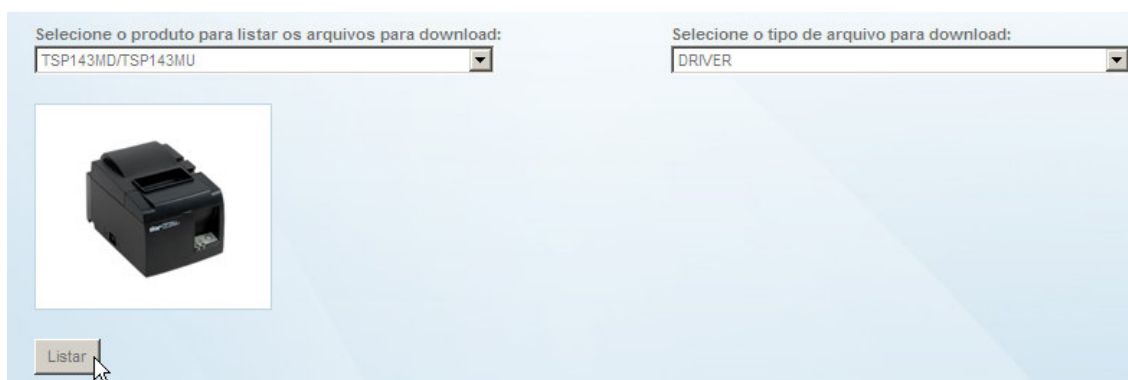
1. Acesse o site www.diebold.com.br;
2. Acesse "Suporte Técnico" -> "Impressoras e PCs":



3. Acesse "Downloads":



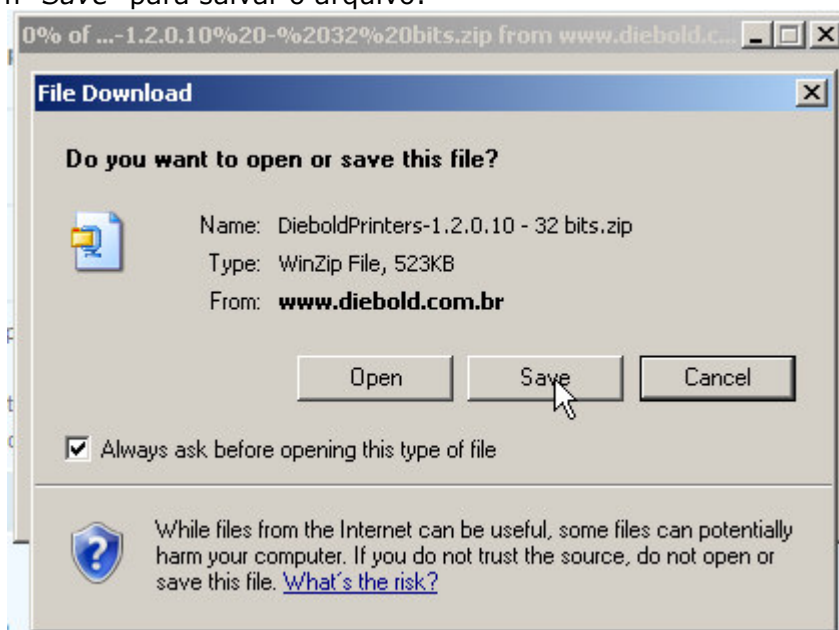
4. Em "Selecione o produto para listar os arquivos para download:" escolha a família do seu modelo de impressora. Como exemplo, para o produto TSP143MU-201, escolhemos a família de impressoras "TSP143MD/TSP143MU";
5. Em "Selecione o tipo de arquivo para download:" escolha "DRIVER";
6. Em seguida, clique em "Listar";



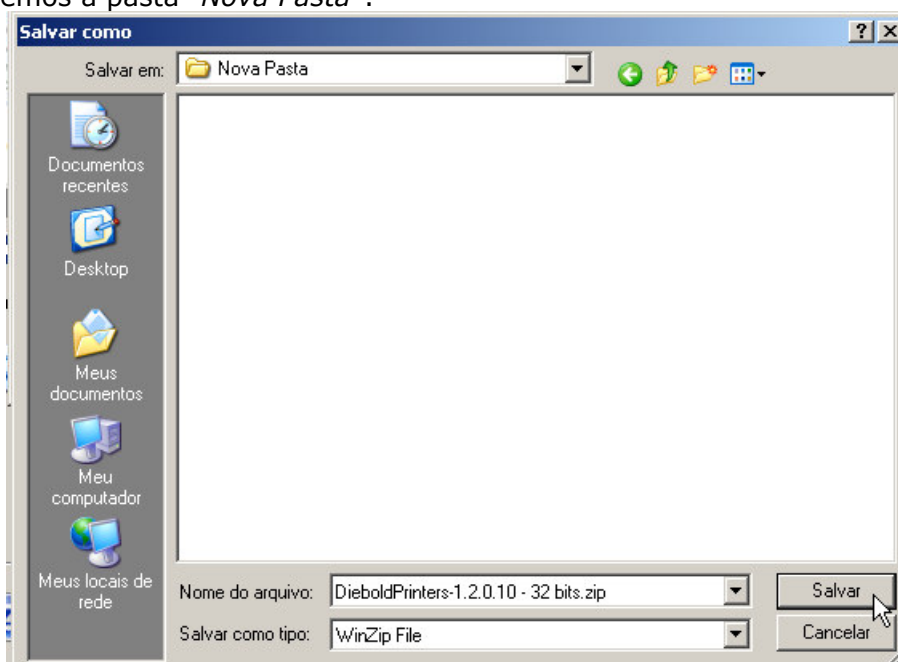
7. Faça download do arquivo DieboldPrinters 32 bits:



8. Clique em "Save" para salvar o arquivo:



9. Indique uma pasta da sua preferência para salvar o arquivo. Como exemplo, escolhemos a pasta "Nova Pasta":



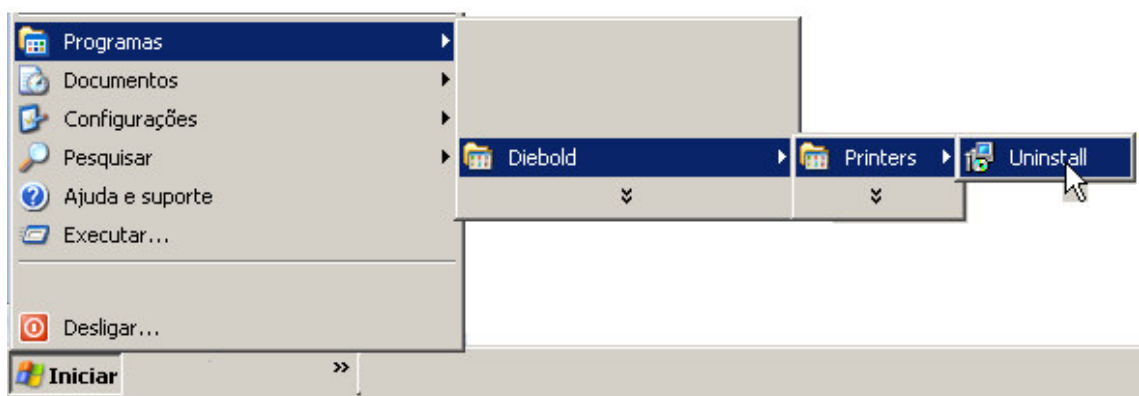
10. Dê um duplo click no arquivo que você fez download para abrir o "WinZip", escolha uma pasta de fácil acesso ("c:\", por exemplo) e clique em "Extract" para fazer a descompactação;
11. Será descompactado somente um arquivo:



12. Feche o "WinZip".

Removendo o DieboldPrinters 32 bits

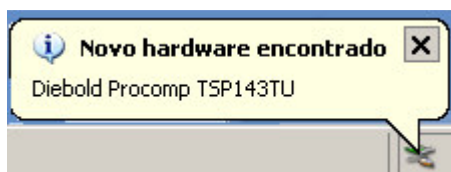
1. O procedimento de remover o DieboldPrinters deverá ser executado nos seguintes casos:
 - 1.1. Reiniciar o processo de instalação;
 - 1.2. Exista alguma versão anterior.
2. Acesse:



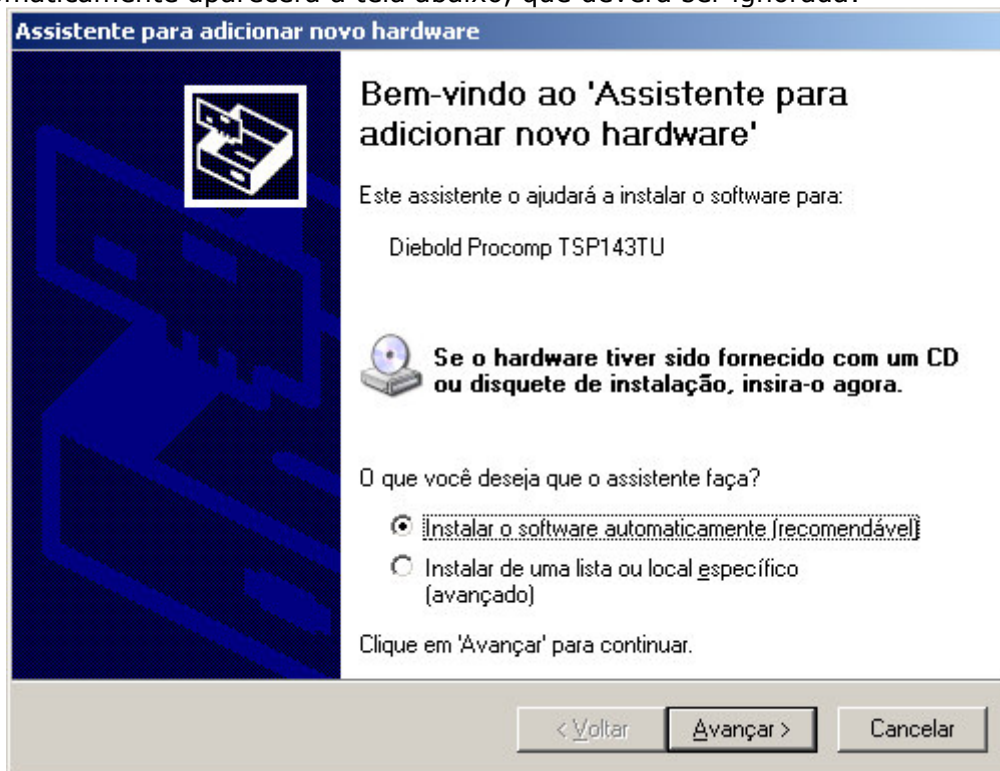
3. Siga as instruções.

Instalando o DieboldPrinters 32 bits

4. Ligue a impressora para ativar o *Plug&Play* do Windows:



5. Automaticamente aparecerá a tela abaixo, que deverá ser ignorada:



6. Dê um duplo click sobre o instalador do driver. Como exemplo, utilizamos o "DieboldPrinters-1.2.0.10-x86.exe":



7. Irá aparecer a tela da Diebold:

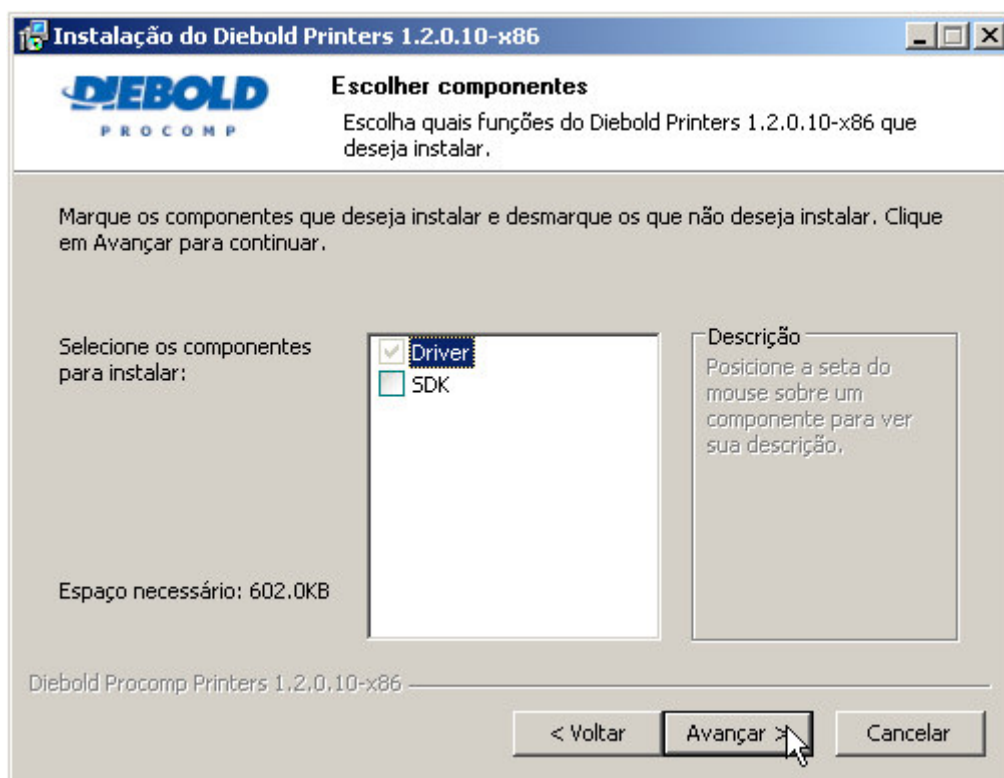
DIEBOLD®

P R O C O M P

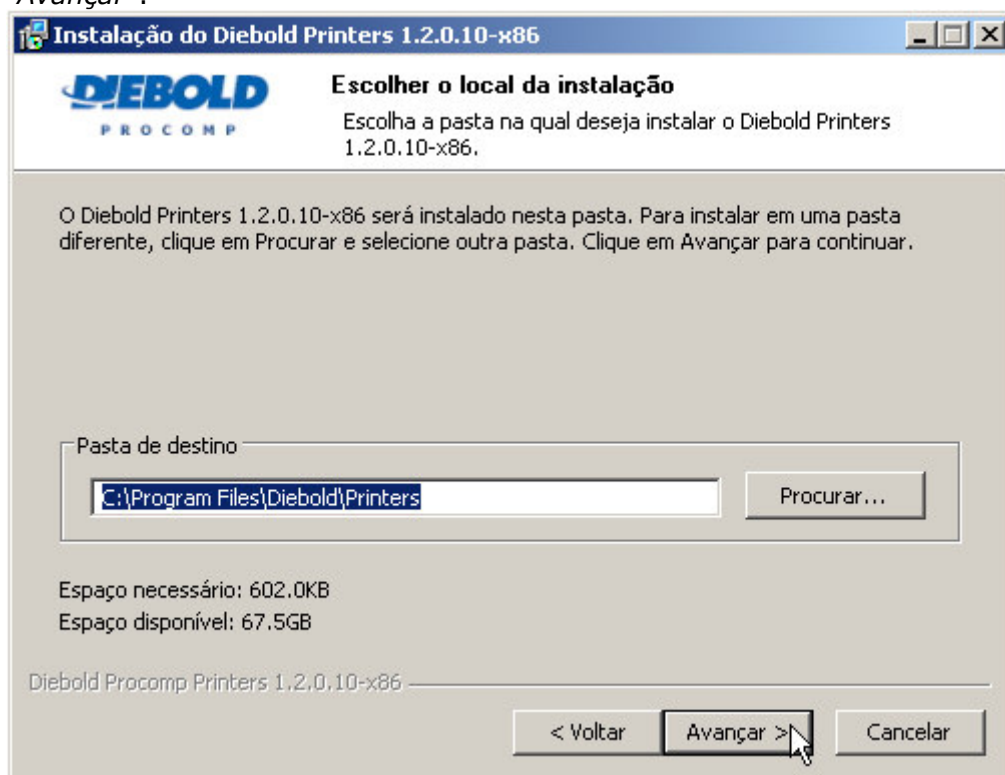
8. Clique em "Avançar":



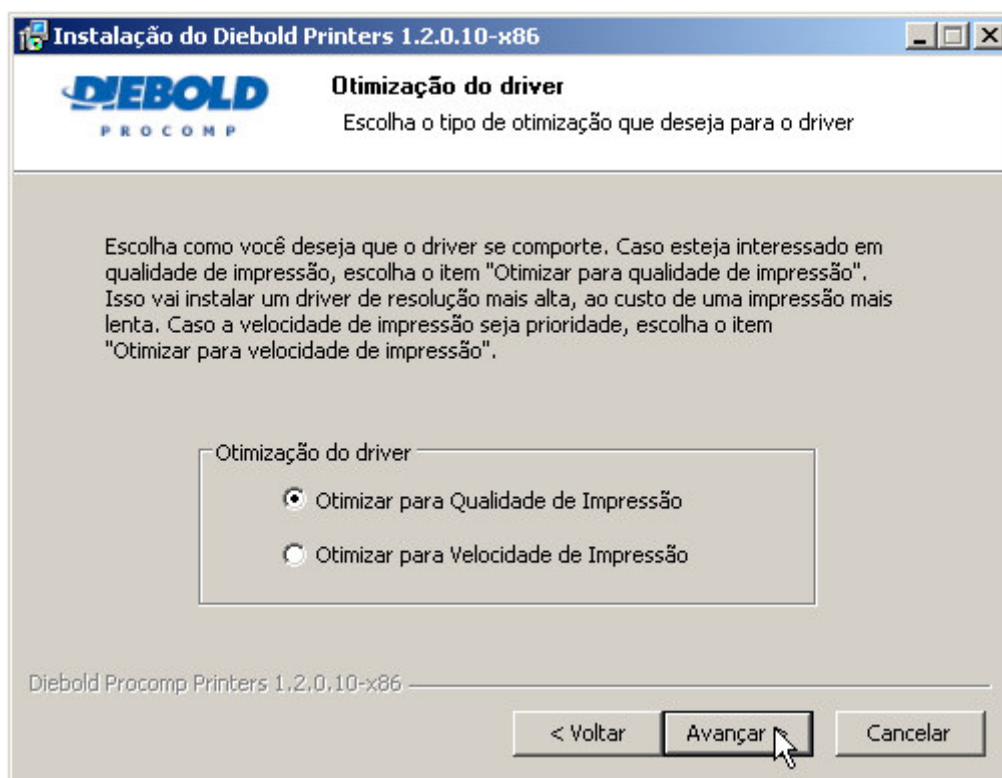
9. Clique em "Avançar":



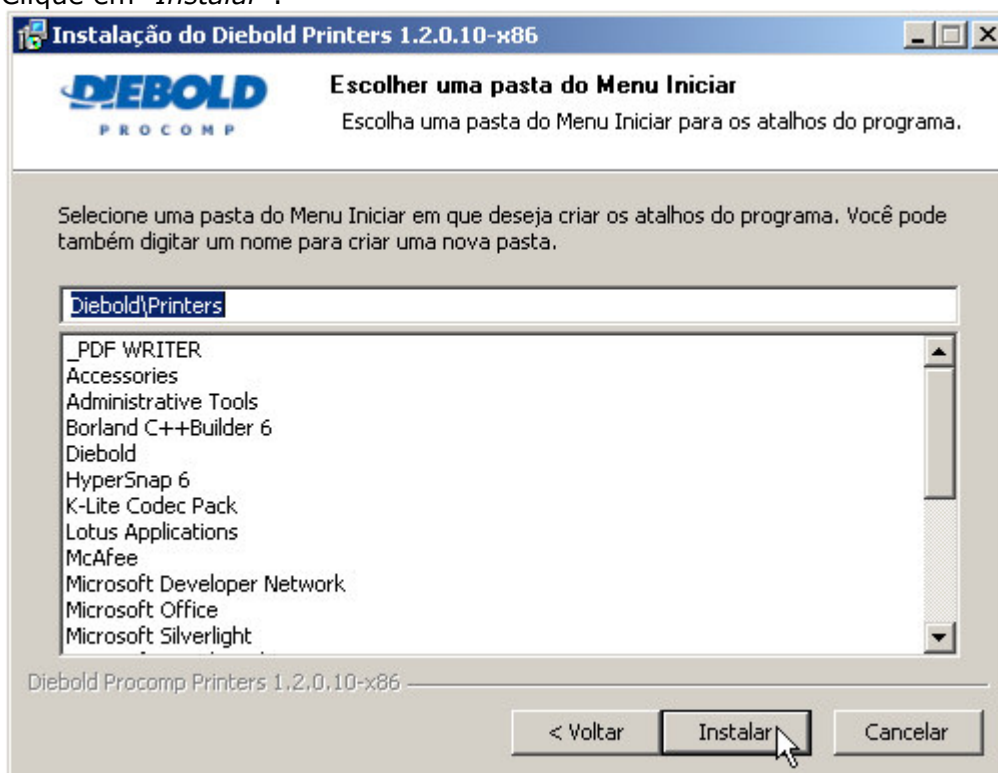
10. Clique em "Avançar":



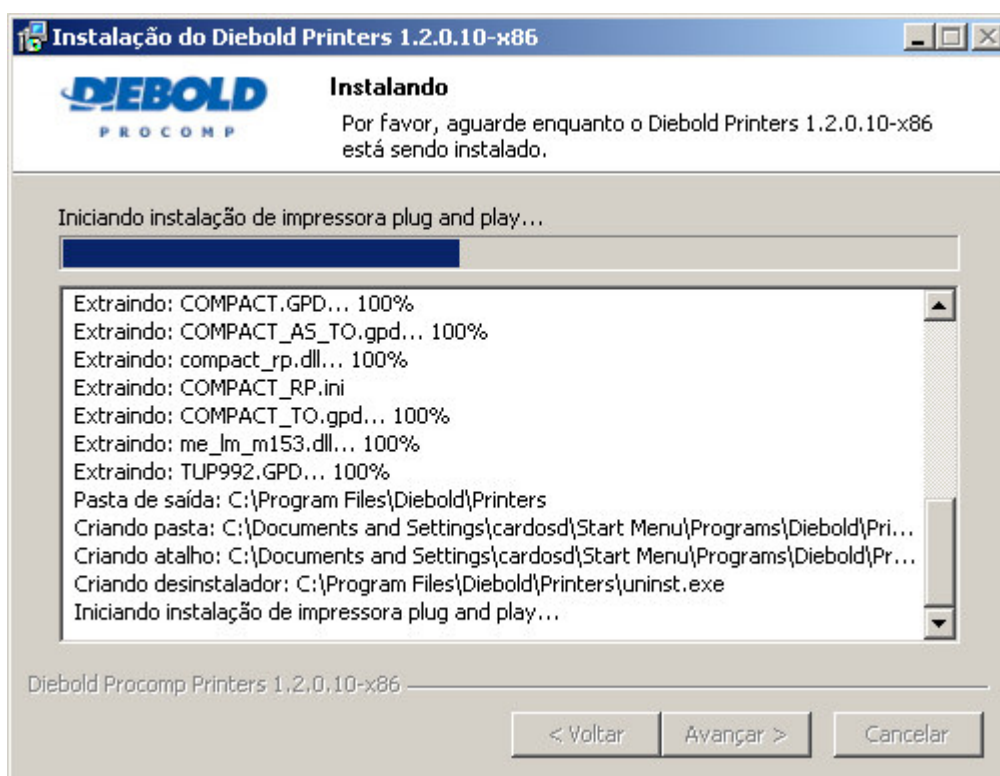
11. Escolha a Otimização de sua preferência conforme as instruções da tela e clique em "Avançar":



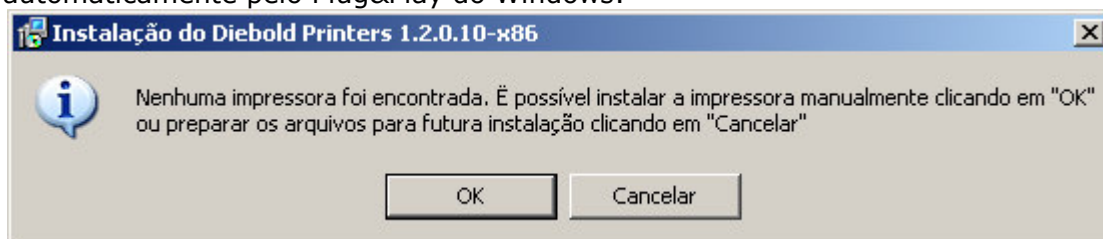
12. Clique em "Instalar":



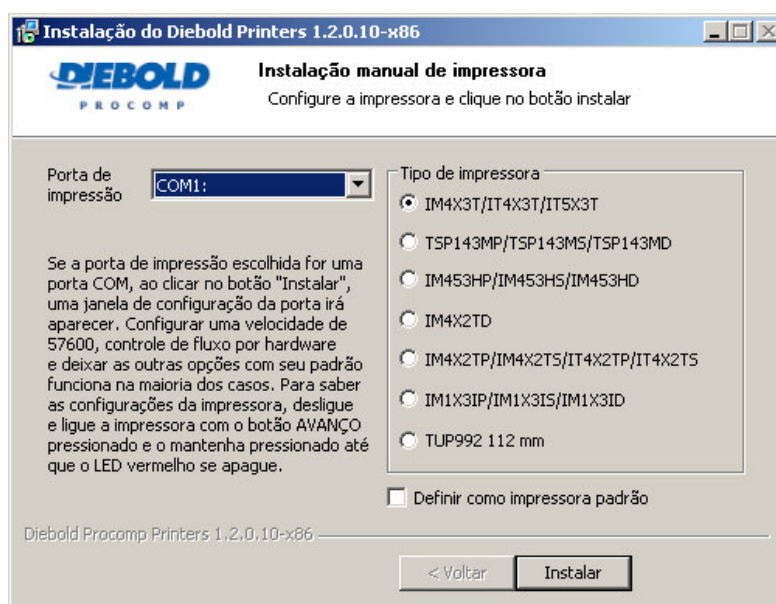
13. Aguarde a instalação dos arquivos (pode demorar alguns minutos):



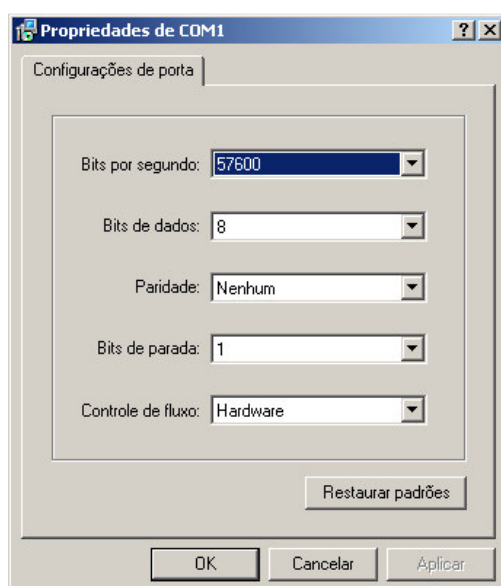
14. Caso apareça a tela abaixo, é porque sua impressora não foi reconhecida automaticamente pelo Plug&Play do Windows:



- 14.1. Clique em "OK" caso queira fazer a instalação manual da impressora. Caso esteja utilizando a porta SERIAL da sua impressora esse é procedimento padrão, pois a interface SERIAL não é Plug&Play:
- 14.1.1. Escolha a "Porta de Impressão", o "Tipo de Impressora" e clique em "Instalar":



- 14.1.2. Selecione as configurações da comunicação serial conforme estão definidas no auto-teste(*) da impressora:



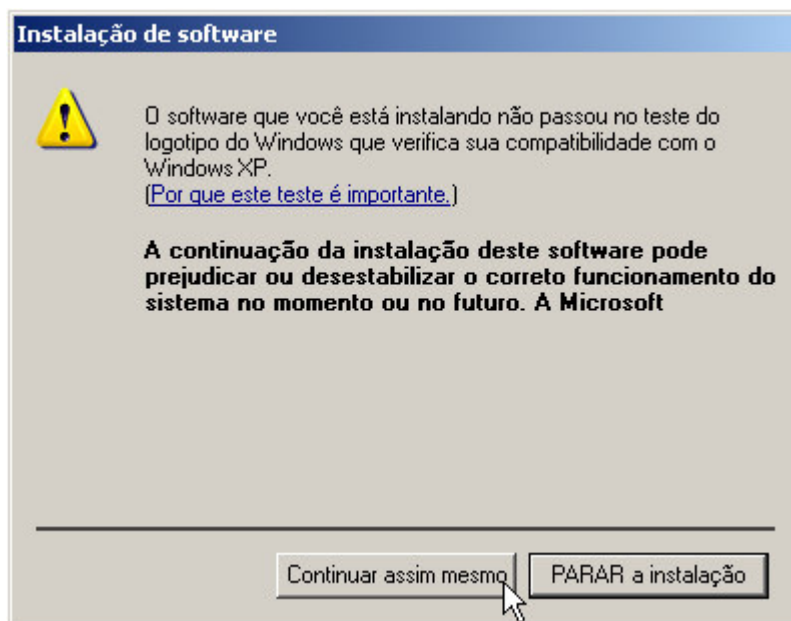
Serial:
CTS/RTS
57600 bps
8 bits
Sem Paridade

(*) Para imprimir o auto-teste, desligue a impressora e a ligue segurando o botão "AVANÇO" e o mantenha pressionado até que o led VERMELHO se apague. Aguarde o início da impressão.

- 14.1.3. Continue seguindo as instruções a partir do passo 15.

- 14.2. Clique em "Cancelar" para deixar a instalação preparada para no futuro o Plug&Play reconhecer a impressora (PARALELA ou USB). Dessa forma, os arquivos serão apenas copiados em seu PC aguardando as impressoras serem conectadas.

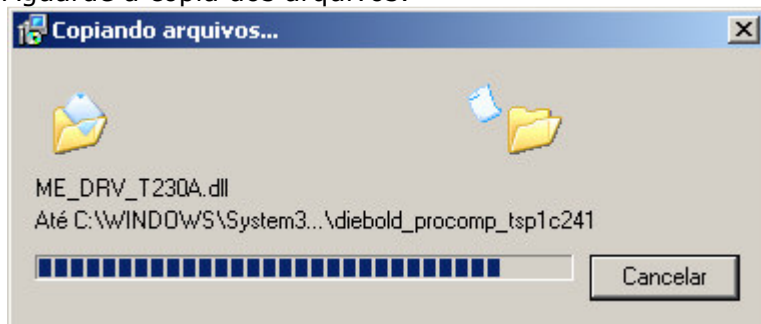
15. Caso apareça a tela abaixo, clique em "Continuar assim mesmo" (*):



(*) Se o Tipo de Impressora selecionado for "IM1X3IP/IM1X3IS/IM1X3ID", a tela acima irá aparecer 3 vezes para instalar os 3 tipos de drivers:

- ✓ Diebold Procomp IM1X3I Aut Simples
- ✓ Diebold Procomp IM1X3I
- ✓ Diebold Procomp IM1X3I Somente Texto

16. Aguarde a cópia dos arquivos:



17. Clique em Terminar:



18. Abra a tela de Impressoras e Aparelhos de Fax do Windows e veja que a impressora foi instalada com sucesso:



Diebold Procomp
TSP143MU_A