



Manual de Instalação
DieboldPrinters
Versão 1.4.0.0 (Beta)
Windows 8 32 e 64 bits

Manual de Instalação

**Windows 8
32 e 64 bits**

**DieboldPrinters
Versão 1.4.0.0
(Beta)**

IMPORTANTE:

Trata-se de uma versão Beta, disponibilizada para testes, onde alguns recursos poderão ou não ser inseridos na versão final (sem data prevista para liberação).

I.	Introdução.....	2
II.	Instalando o pacote DieboldPrinters 1.4.0.0 (Beta)	2
III.	Conectando a impressora	6
IV.	Instalando impressora Plug&Play	7
V.	Instalando impressora não Plug&Play	11
VI.	Configurando interface serial	18

I. Introdução

Este manual foi elaborado com o objetivo de auxiliar a instalação do driver "DieboldPrinters" versão 1.4.0.0 (Beta) para uso das impressoras DIEBOLD em ambientes Windows 8 32 e 64 bits.

Trata-se de uma versão Beta, disponibilizada para testes, onde alguns recursos poderão ou não ser inseridos na versão final (sem data prevista para liberação).

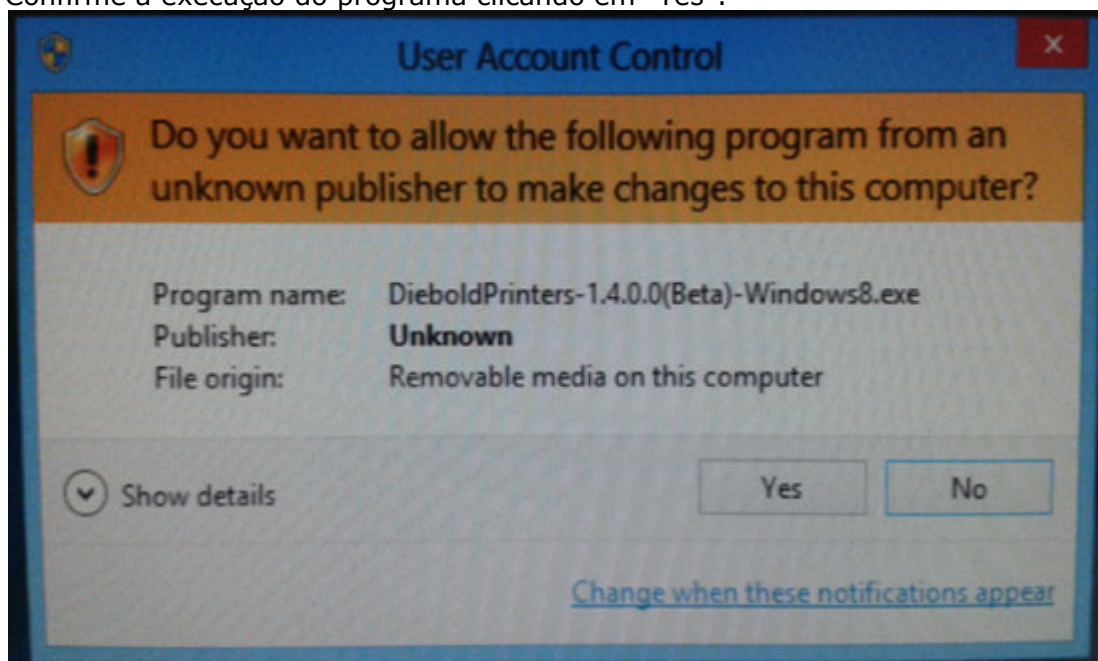
Utilizamos como exemplo o modelo de impressora TSP143MU-201.

II. Instalando o pacote DieboldPrinters 1.4.0.0 (Beta)

1. Dê um duplo click sobre o instalador do driver "DieboldPrinters-1.4.0.0(Beta)-Windows8.exe":



2. Confirme a execução do programa clicando em "Yes":



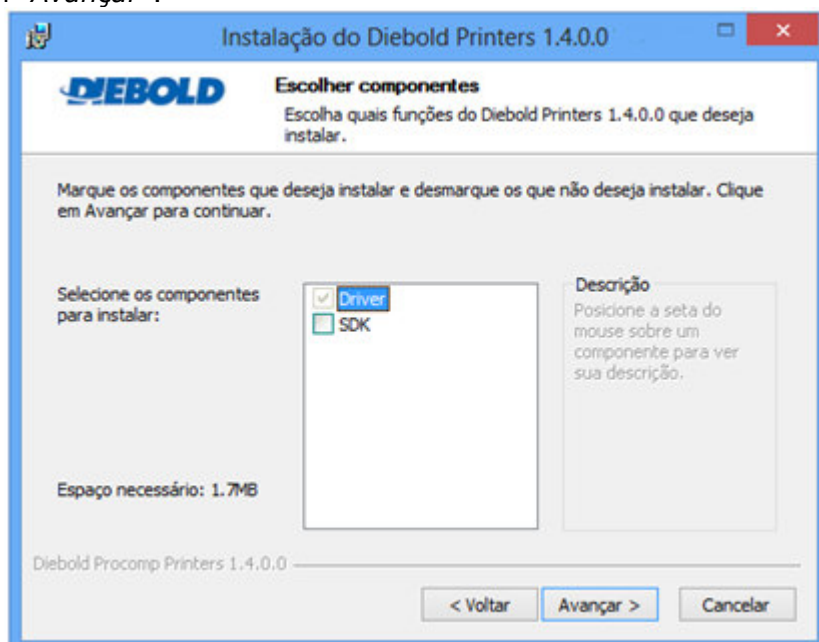
3. Irá aparecer o logo da Diebold:



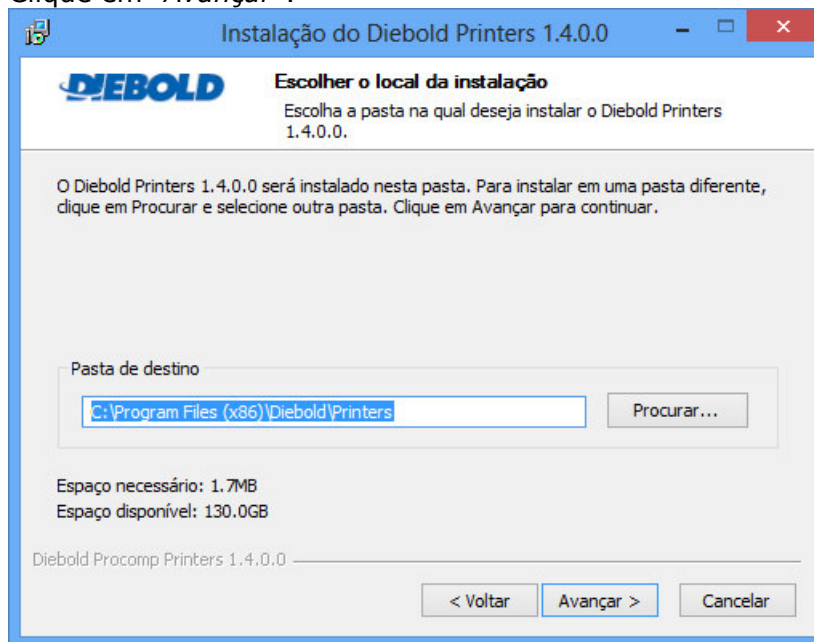
4. Clique em "Avançar":



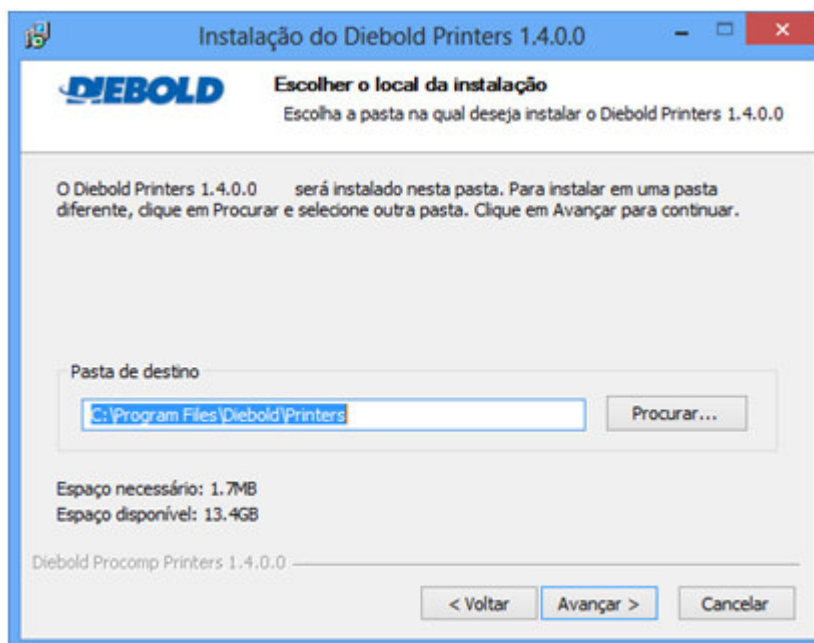
5. Clique em "Avançar":



6. Clique em "Avançar":

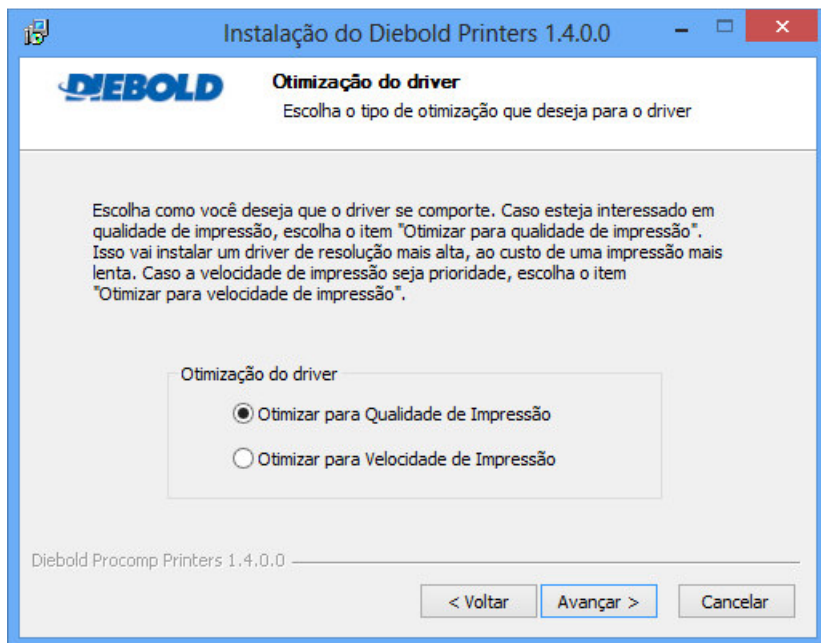


(64 bits)



(32 bits)

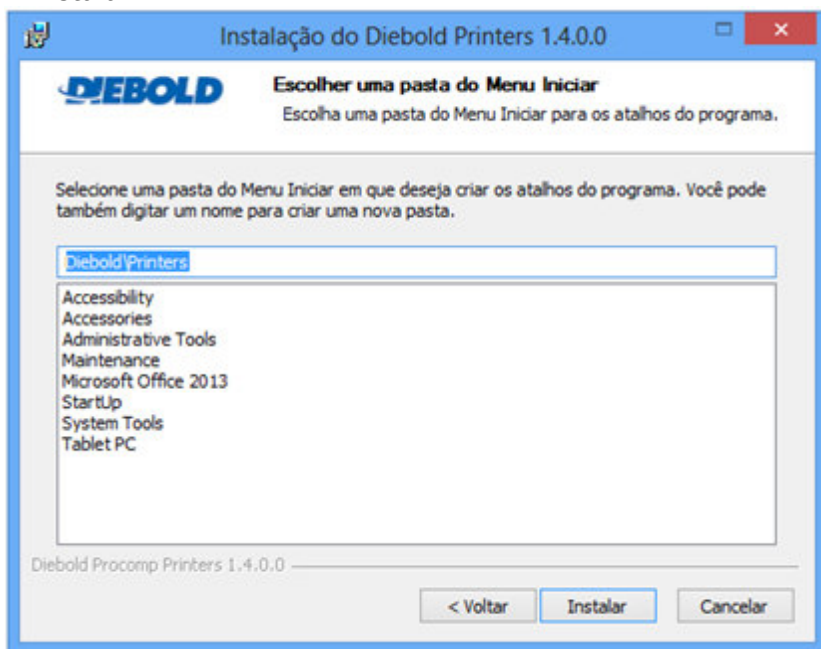
7. Escolha a Otimização de sua preferência conforme as instruções da tela e clique em "Avançar":



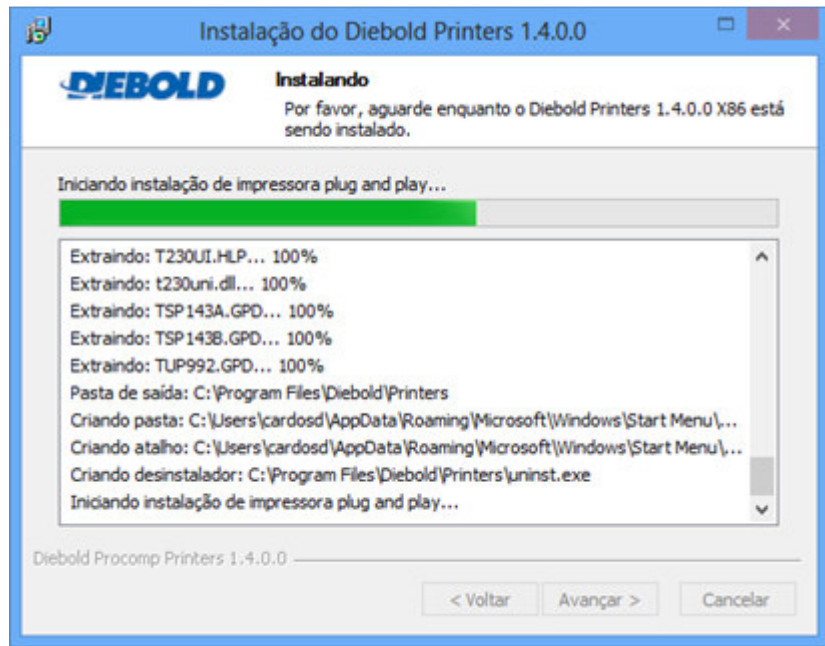
(*) Observação:

O nome da sua impressora terminará com "_A" caso escolha "Otimizar para Qualidade de Impressão" ou terminará com "_B" caso escolha "Otimizar para Velocidade de Impressão";

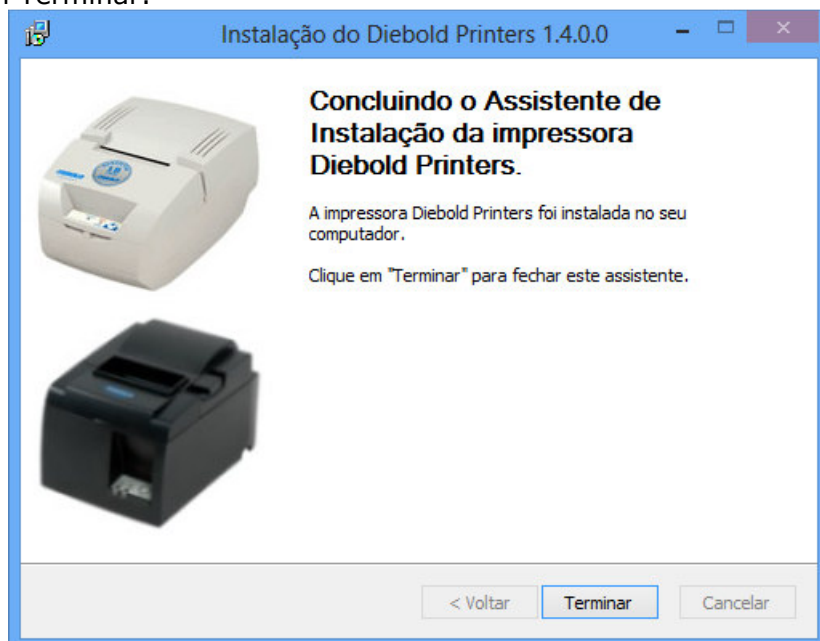
8. Clique em "Instalar":



9. Aguarde a instalação dos arquivos (pode demorar alguns instantes):



10. Clique em Terminar:



III. Conectando a impressora

1. O recurso Plug&Play está habilitado nas interfaces PARALELA e USB dos modelos atuais de impressoras. Esse recurso não está disponível na interface SERIAL e nos modelos antigos ou com configuração diferenciada.
2. Caso queira utilizar sua impressora na interface USB ou PARALELA com recurso Plug&Play habilitado, siga os passos abaixo:

2.1. Ligue a impressora para ativar o *Plug&Play* do Windows;

- 2.2. Acesse "Control Painei"->"Hardware and Sound"->"View Devices and Printers" e veja que a impressora foi reconhecida como "Unspecified":



- 2.3. Para fazer a instalação siga os passos descritos em "Instalando impressora Plug&Play".

3. Caso sua impressora possua interface SERIAL, está desabilitado o recurso Plug&Play e a mesma não será reconhecida automaticamente pelo Windows:

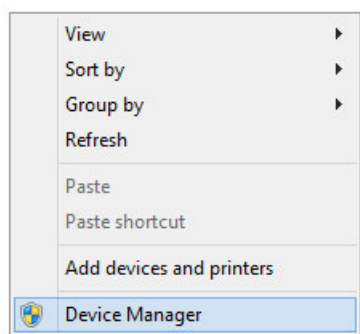
- 3.1. Para fazer a instalação, siga os passos descritos em "Instalando impressora não Plug&Play".

IV. Instalando impressora Plug&Play

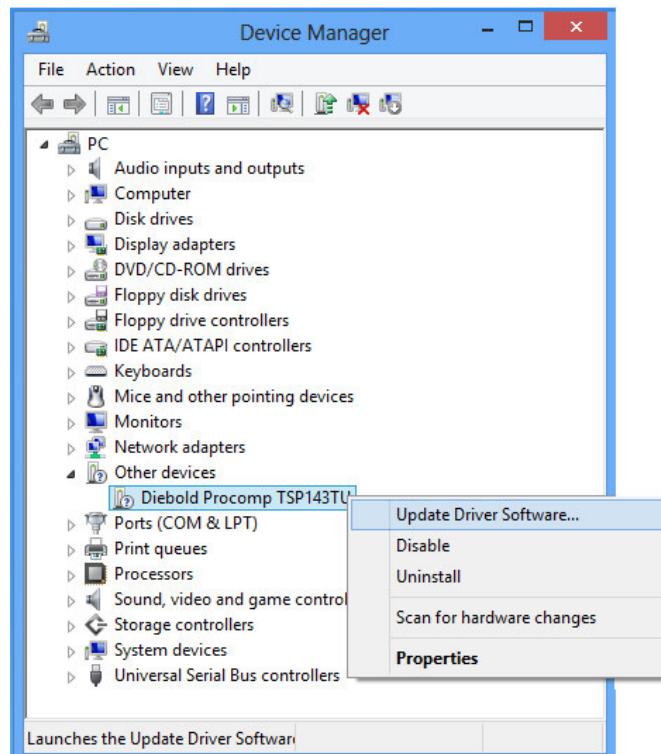
1. Acesse "Control Painei"->"Hardware and Sound"->"View Devices and Printers" e localize a impressora definida como "Unspecified":



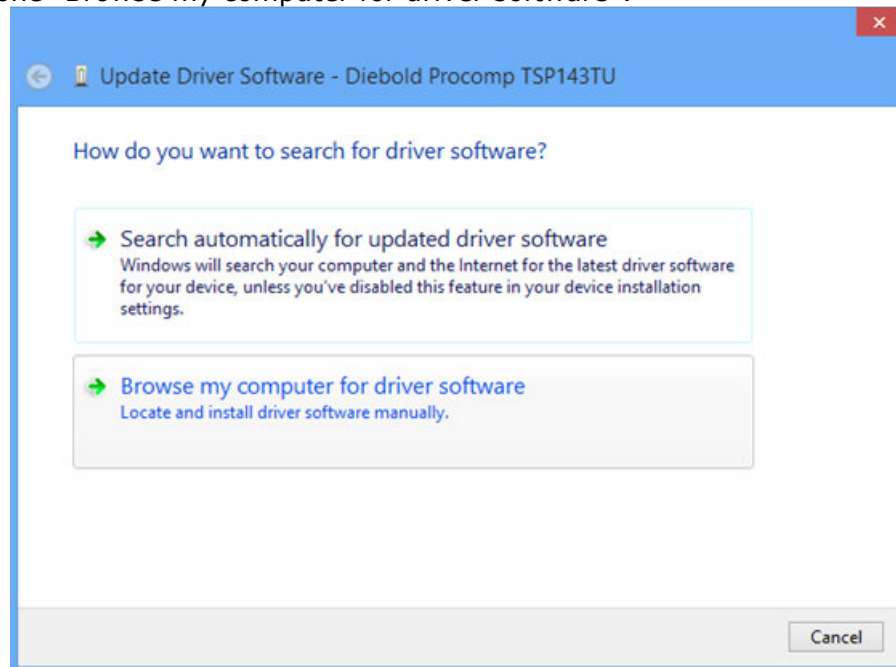
2. Acesse o "Device Manager" clicando com o botão direito do mouse em alguma área em branco dessa tela:



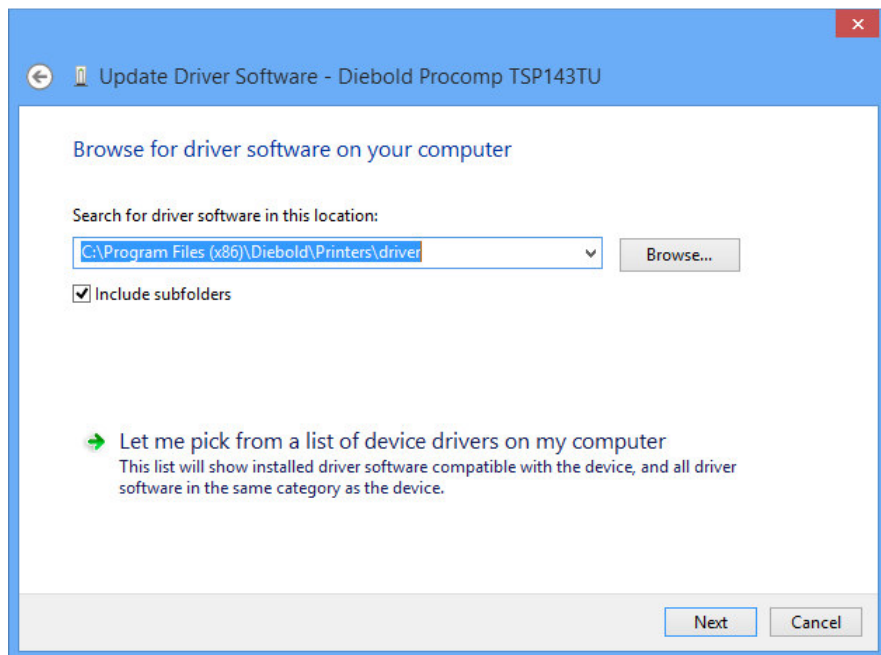
3. Localize em "Other devices" a impressora a ser instalada e clique com o botão direito do mouse na impressora para acessar "Update Driver Software...":



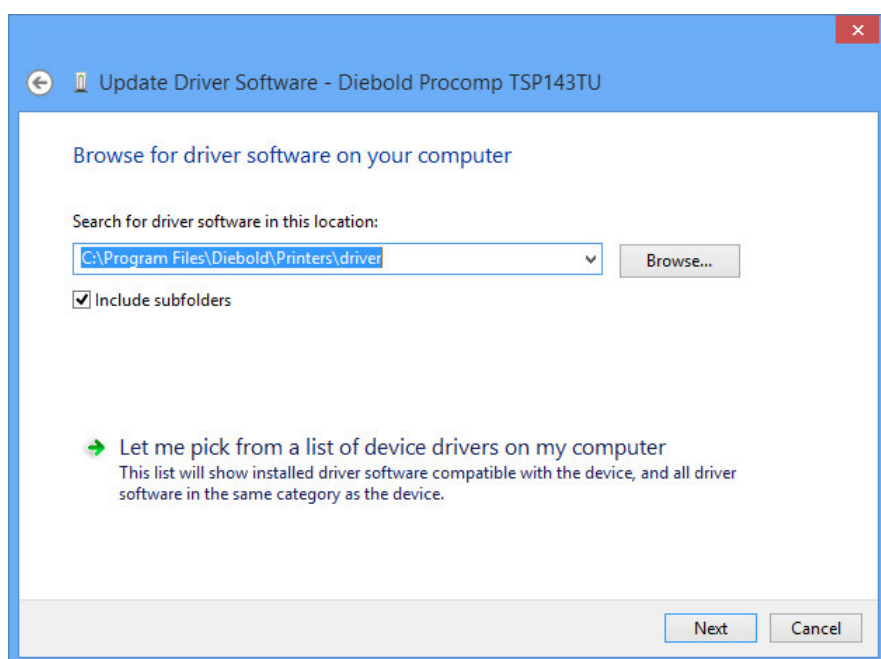
4. Selecione "Browse my computer for driver software":



5. Selecione o caminho onde foi instalado o driver de impressão e clique em "Next":

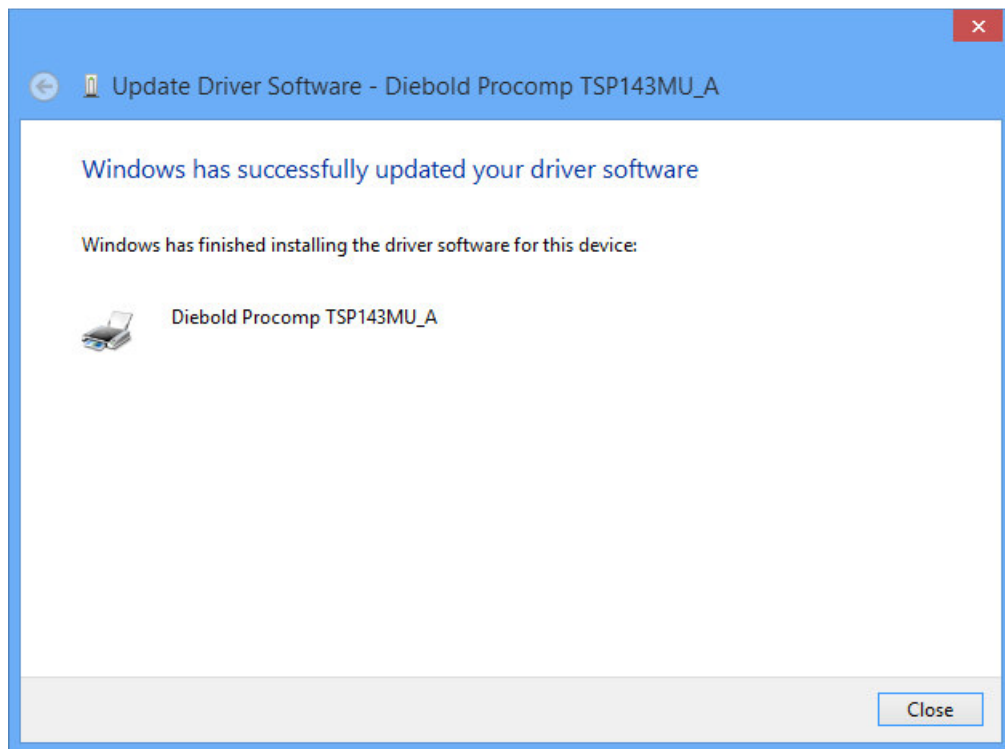


(64 bits)

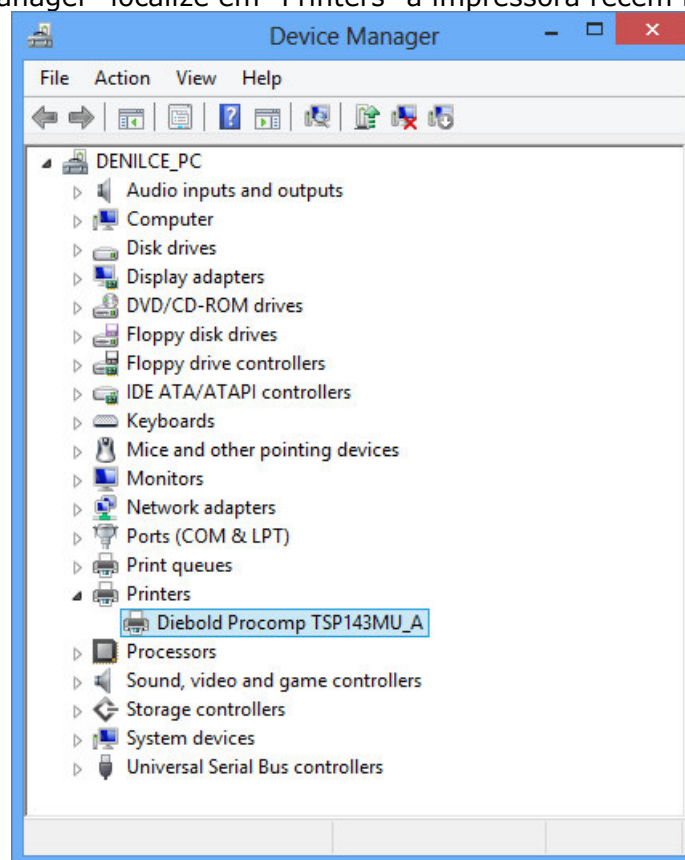


(32 bits)

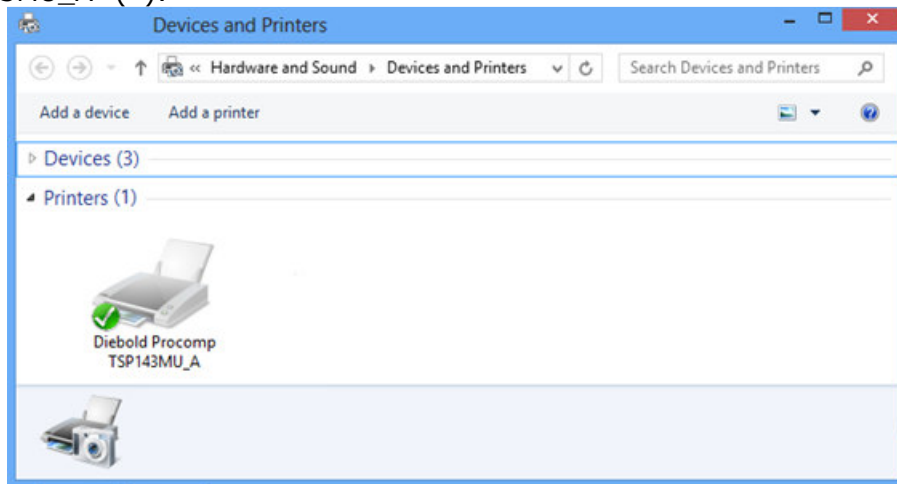
6. A impressora foi instalada com sucesso:



7. Em "Device Manager" localize em "Printers" a impressora recém instalada:

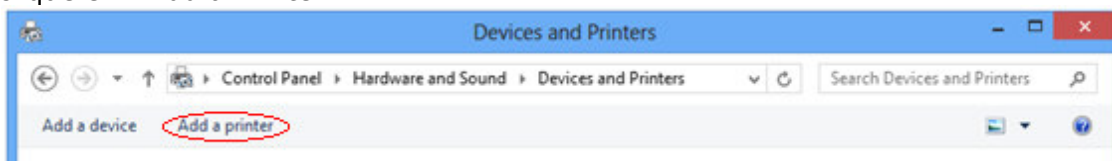


8. A impressora estará acessível como "Printers" em "Control Painel"->"Hardware and Sound"->"View Devices and Printers" com o nome "Diebold Procomp TSP143MU_A" (*):

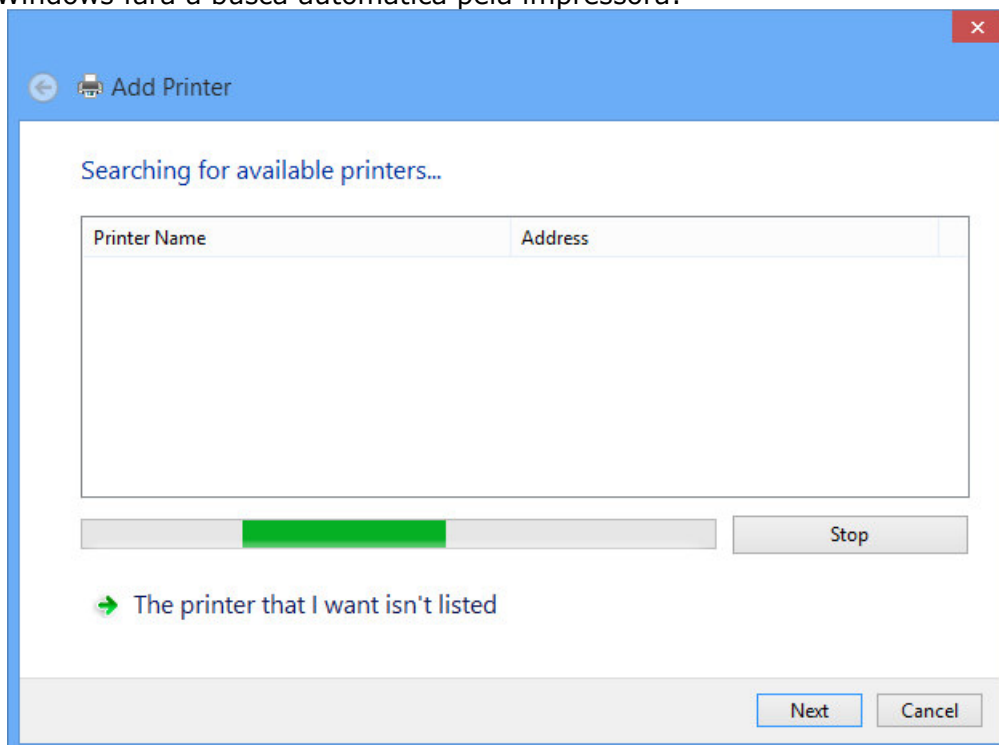


V. Instalando impressora não Plug&Play

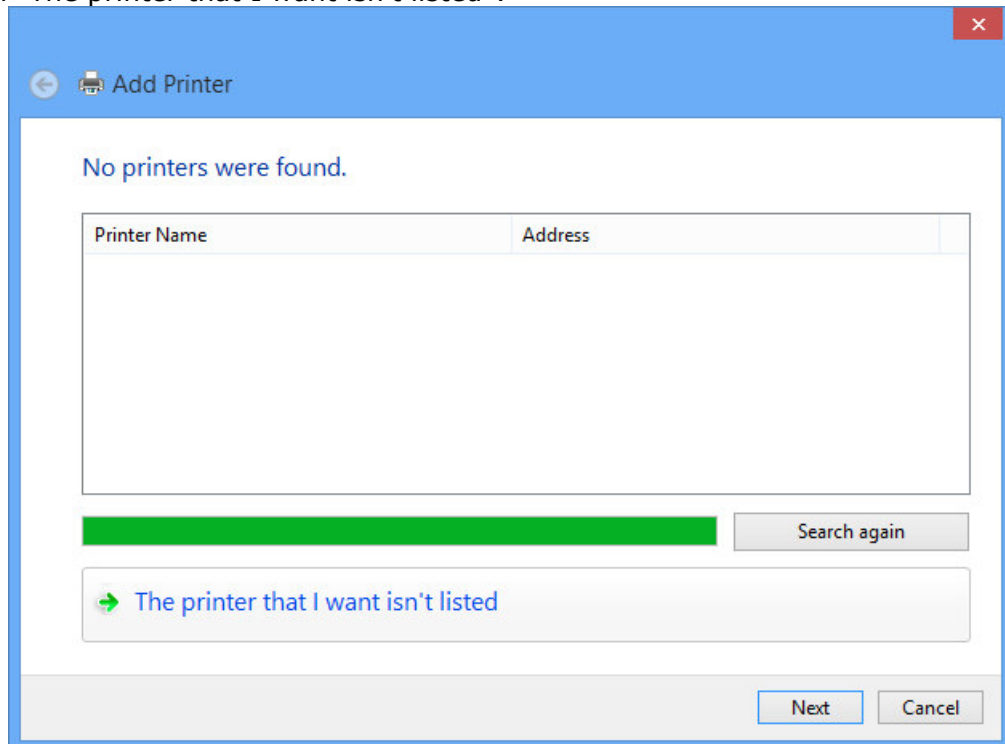
1. Acesse "Control Painel"->"Hardware and Sound"->"View Devices and Printers" e clique em "Add a Printer":



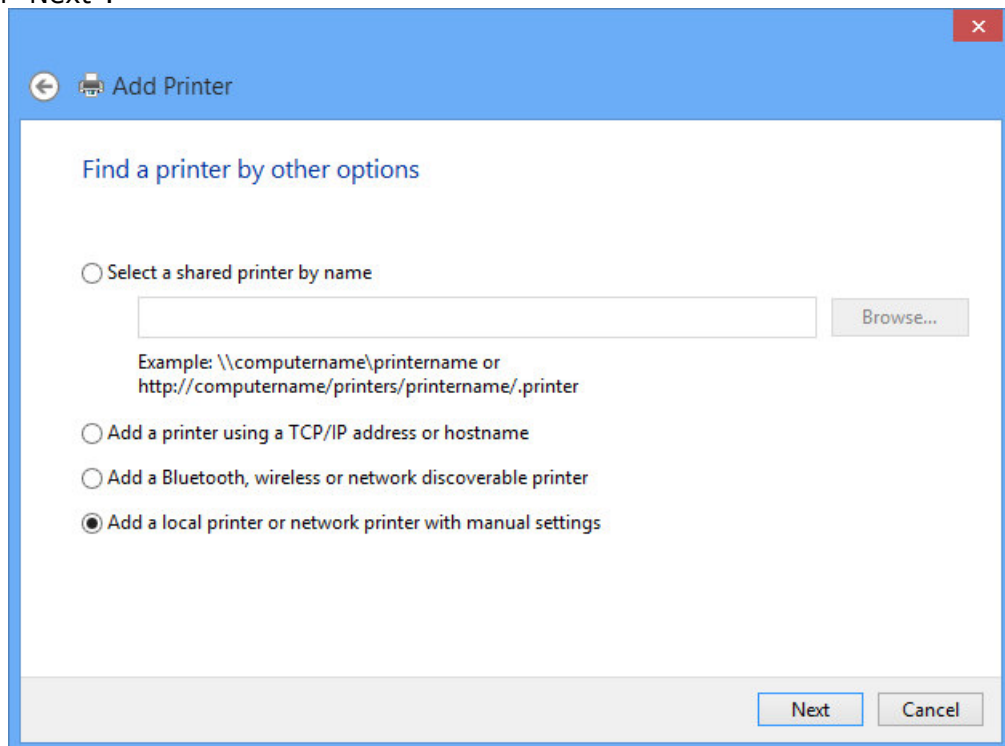
2. O Windows fará a busca automática pela impressora:



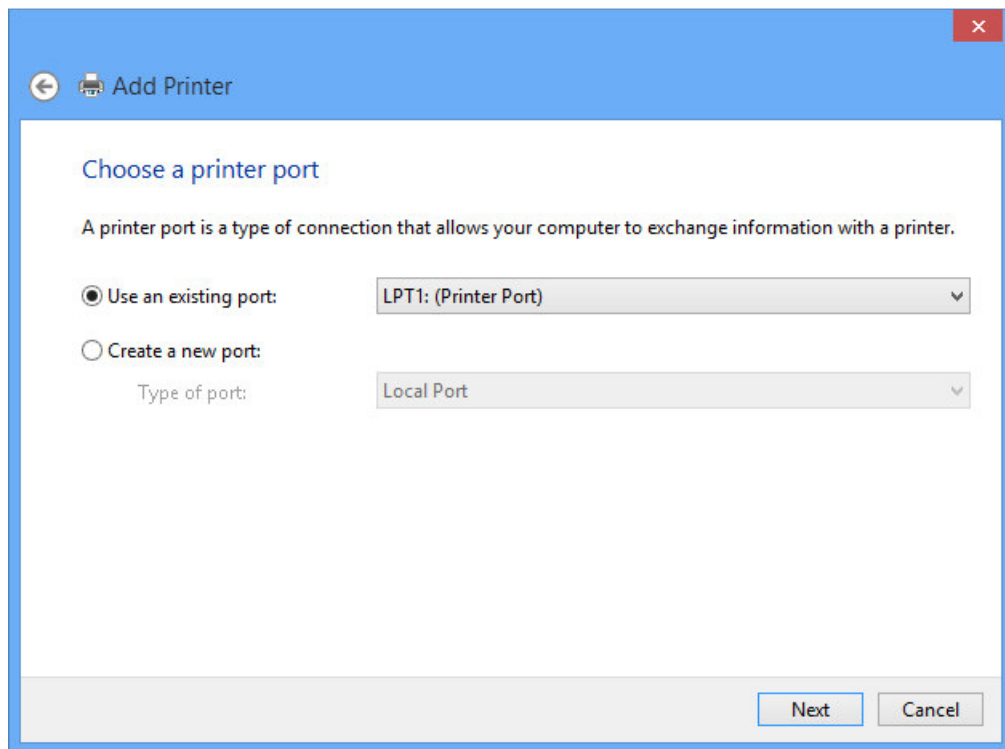
3. Como a impressora não será localizada automaticamente pelo Windows, clique em "The printer that I want isn't listed":



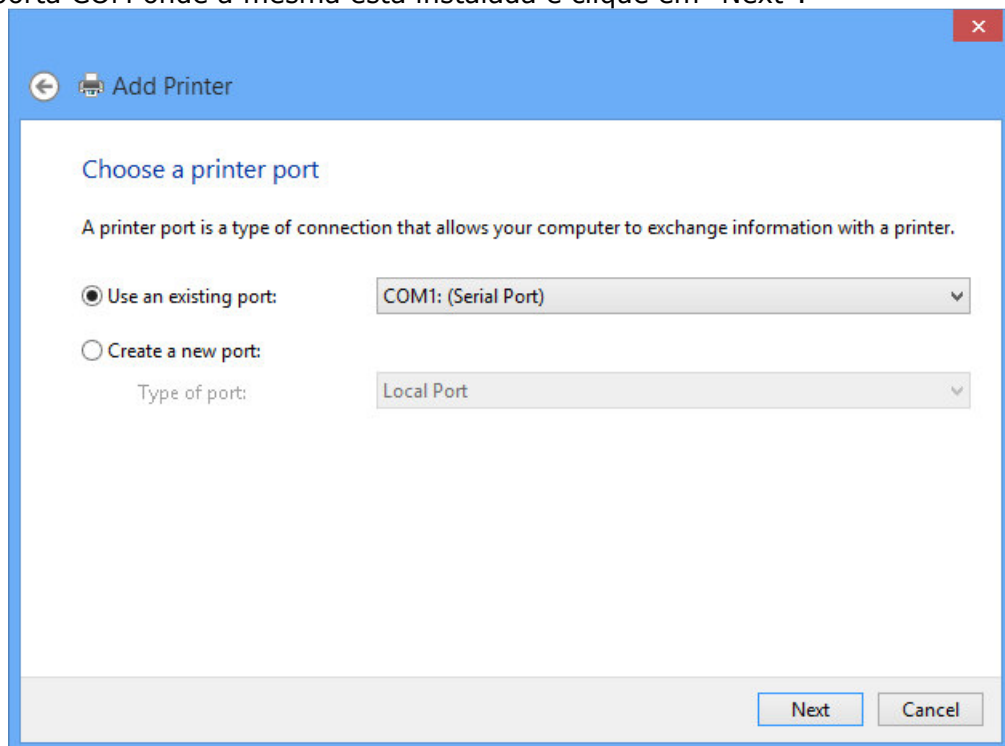
4. Selecione "Add a local printer or network printer with manual setting" e clique em "Next":



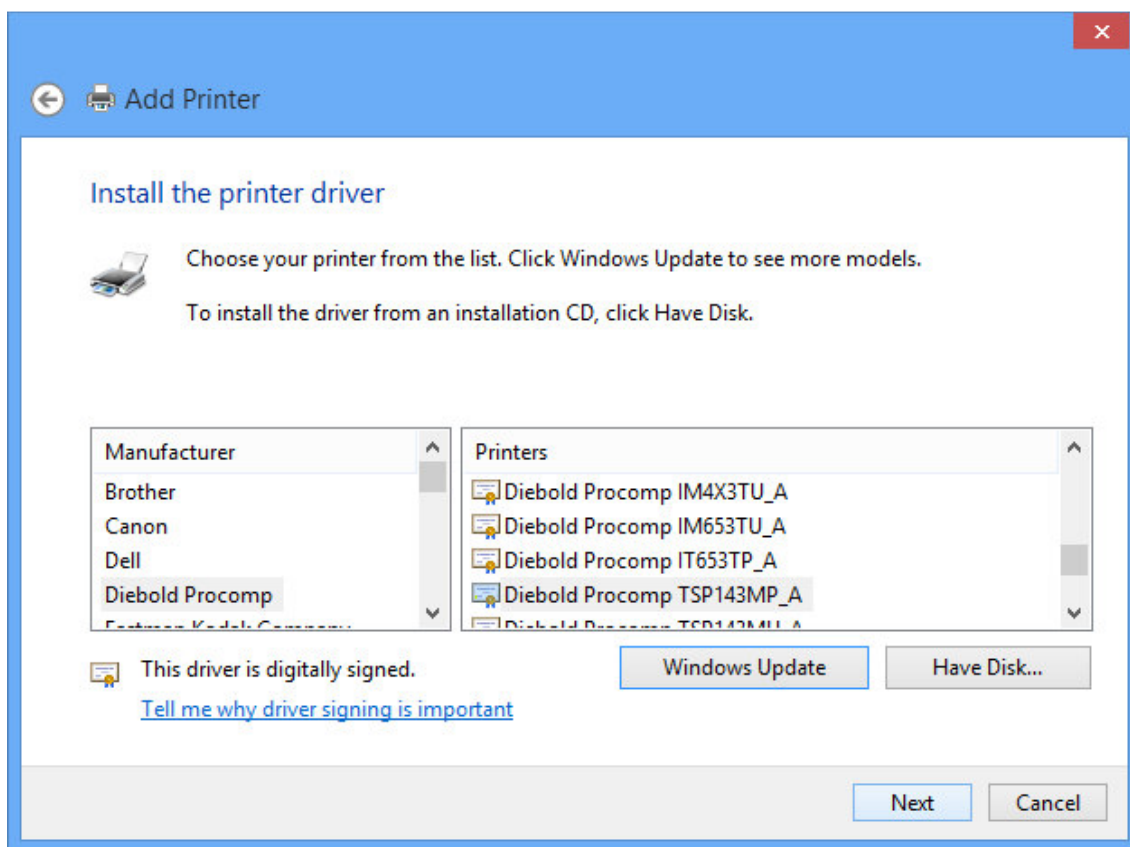
5. Caso esteja conectando a sua impressora através da interface PARALELA, selecione a porta LPT onde a mesma está instalada e clique em "Next":



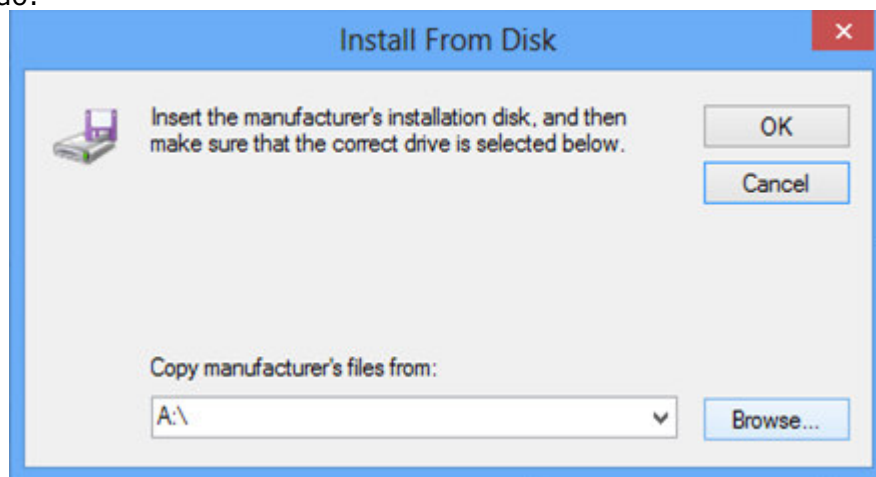
6. Caso esteja conectando a sua impressora através da interface SERIAL, selecione a porta COM onde a mesma está instalada e clique em "Next":



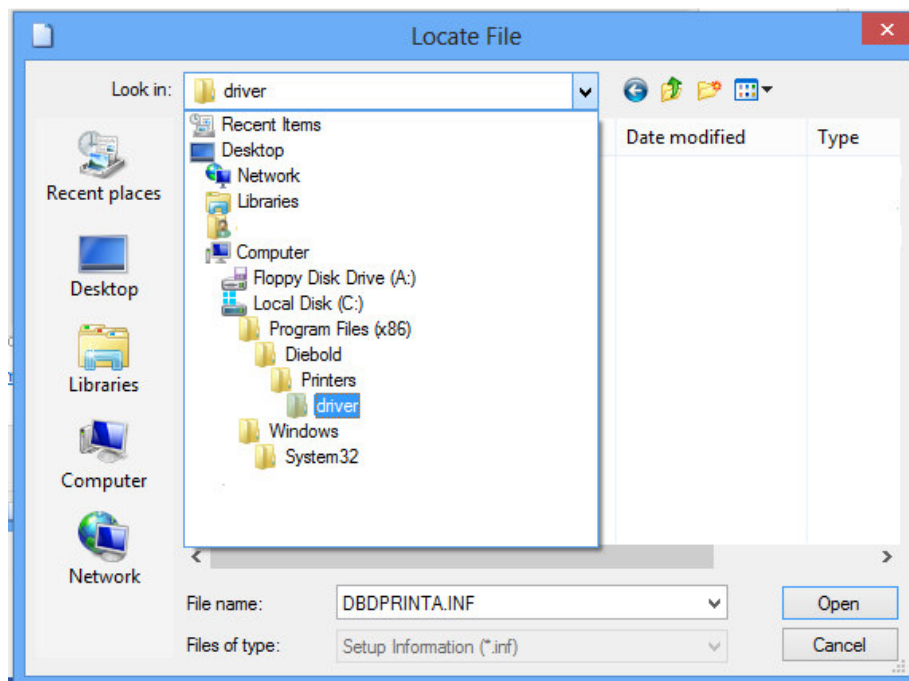
7. Selecione "Diebold Procomp" em "Manufacturer" e em "Printers" escolha o modelo da sua impressora. Nesse caso, recomendamos "Diebold Procomp TSP143MP_X" (onde 'X' pode ser 'A' ou 'B' conforme a otimização escolhida) e clique em "Next":



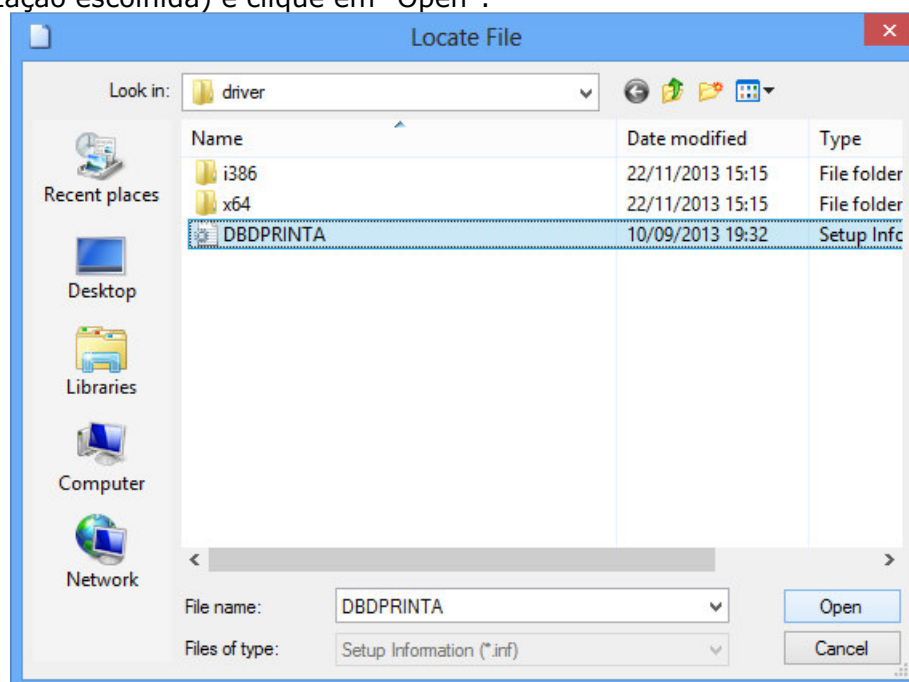
8. Clique em "Browse" e selecione a pasta onde o driver de impressão foi instalado:



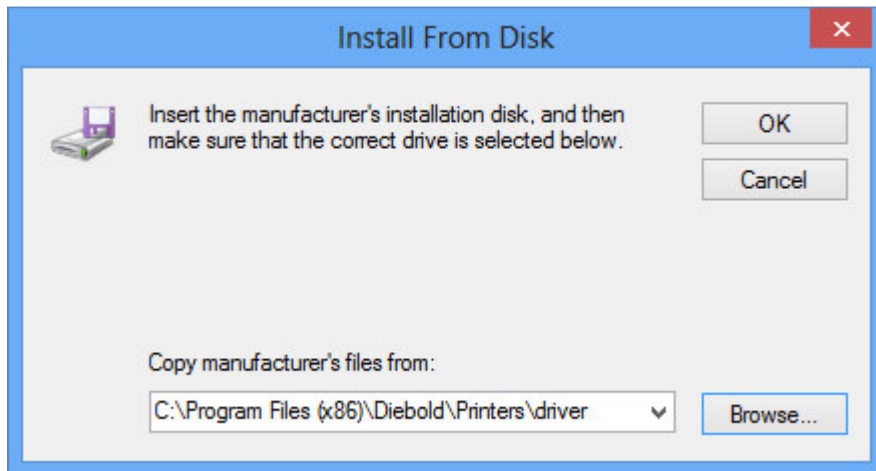
9. O caminho padrão para instalação do driver é o seguinte:



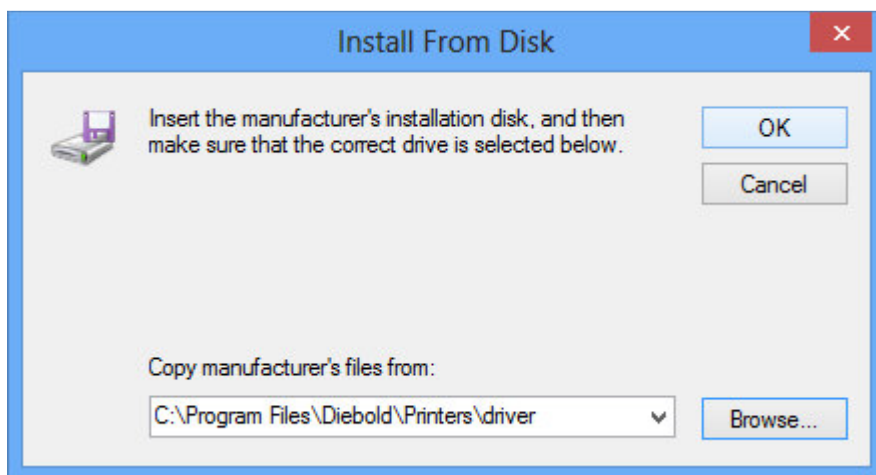
10. Selecione o arquivo DBDPRINTX (onde 'X' pode ser 'A' ou 'B' conforme a otimização escolhida) e clique em "Open":



11. Clique em "OK":

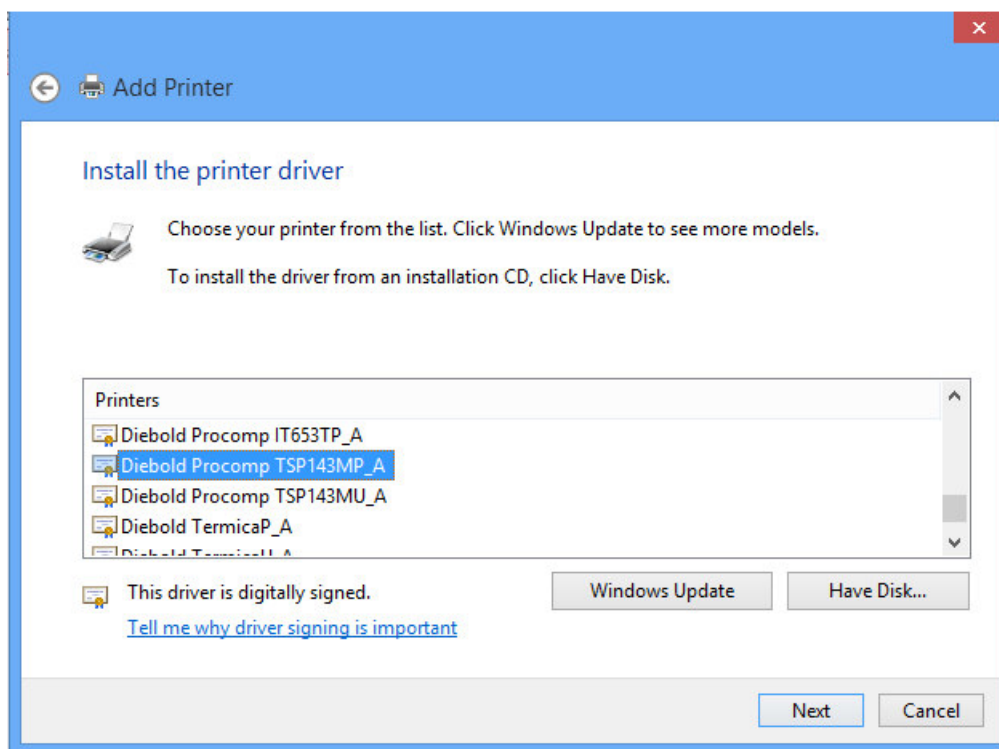


(64 bits)

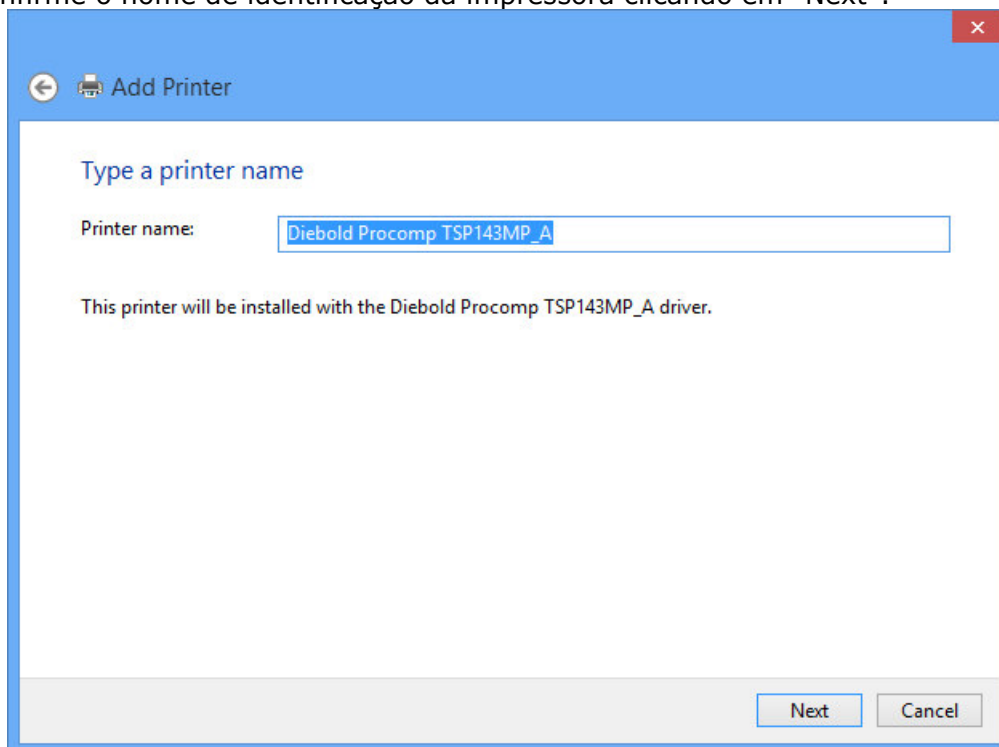


(32 bits)

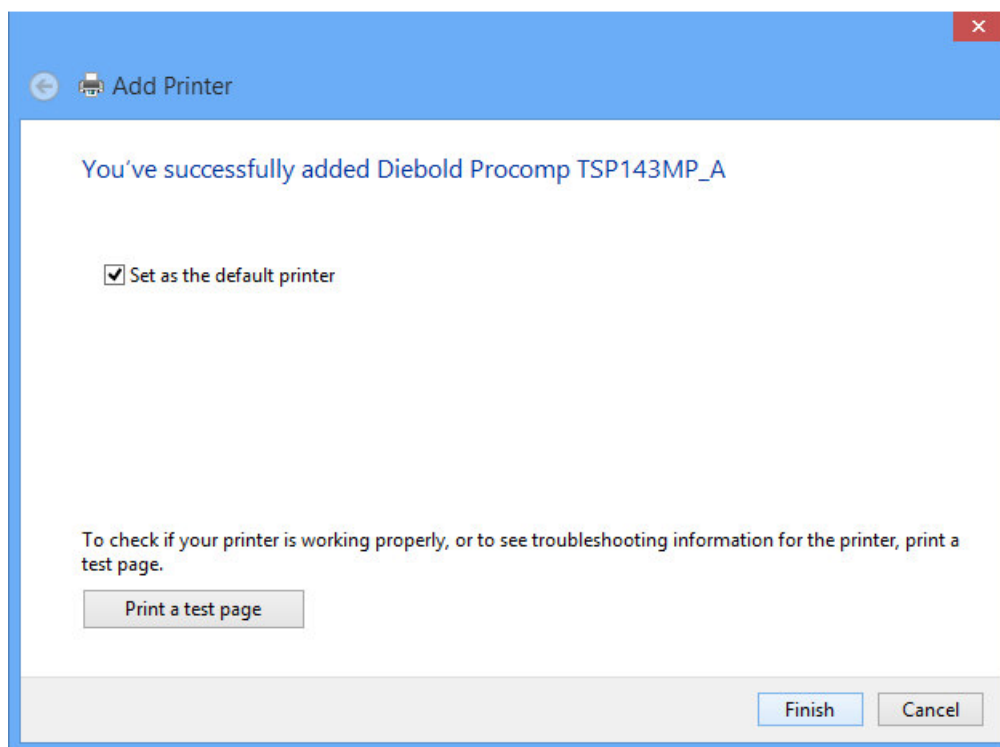
12. Escolha o modelo da sua impressora, nesse caso, sugerimos "Diebold Procomp TSP143MP_X" (onde 'X' pode ser 'A' ou 'B' conforme a otimização escolhida) e clique em "Next":



13. Confirme o nome de identificação da impressora clicando em "Next":

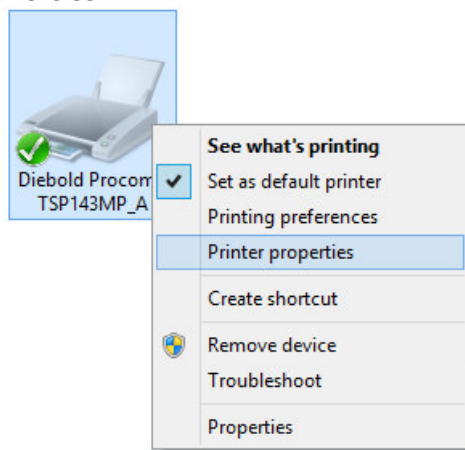


14. A impressora foi instalada com Sucesso, clique em "Finish":

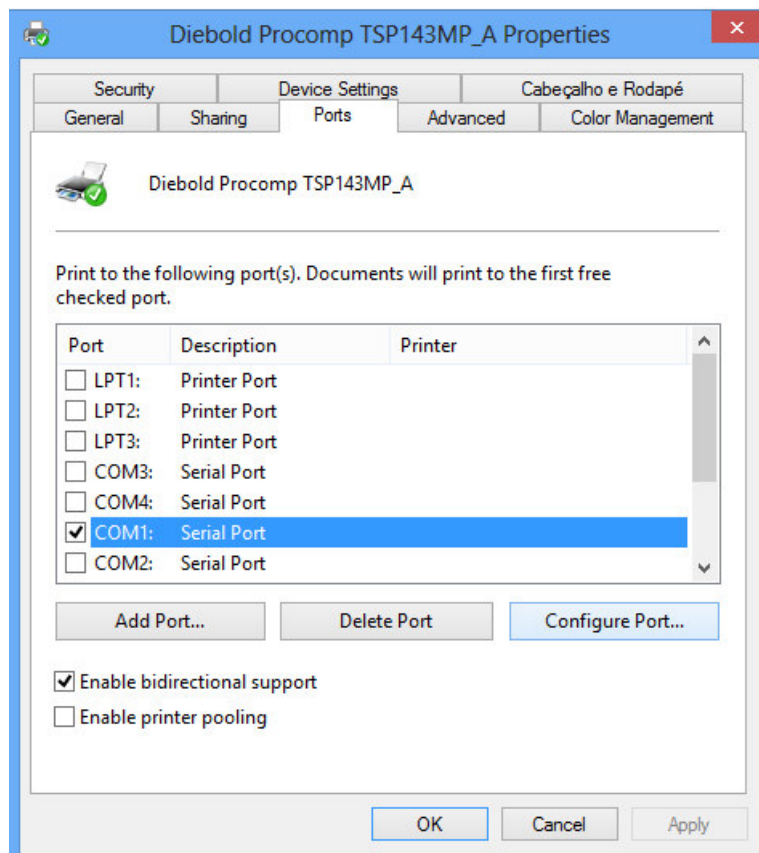


VI. Configurando interface serial

1. A interface SERIAL necessita de configuração específica dos parâmetros de comunicação;
2. Para fazer a configuração dos parâmetros da comunicação serial, acesse "Control Painel"->"Hardware and Sound"->"View Devices and Printers", selecione a impressora a ser configurada, clique com o botão direito do mouse e selecione "Printer Properties":



3. Selecione a ficha "Ports", escolha a porta COM desejada e clique em "Configure Port...":



4. Imprima um auto-teste da impressora: Desligue a impressora, ligue-a novamente segurando o botão "AVANCO" e o mantenha pressionado até que o led VERMELHO se apague. Aguarde o início da impressão;
5. Localize no auto-teste as configurações da comunicação serial da impressora:

```
Serial:  
CTS/RTS  
57600 bps  
8 bits  
Sem Paridade
```

6. Defina as configurações da comunicação serial da porta COM selecionada no driver conforme estão definidas no auto-teste da impressora e clique em "Apply" e "OK":



Lembre-se que o parâmetro "Flow control: Hardware" corresponde à "CTS/RTS" e "Flow control: Software" corresponde à "XOn/XOff" na impressora.

7. Em seguida, clique em "Close":

